

Maison individuelle en pierre comprenant 4 ou 5 chambres et 4 salles de bains, jardin avec piscine



INFORMATION

Ville:	Lorigné
Département:	Deux-Sèvres
Ch:	5
SdB:	4
Surface:	287 m ²
Terrain:	3390 m ²

RÉSUMÉ

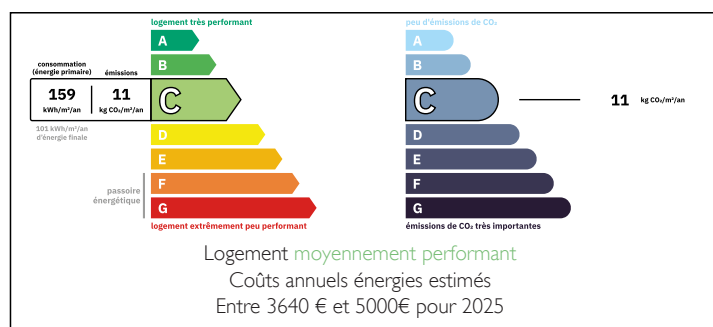
Cette maison individuelle de 4/5 chambres est située dans un quartier calme de la commune de Lorigné, à quelques minutes en voiture des commodités de Sauzé-Vaussais.

Cette maison offre la possibilité de diviser le rez-de-chaussée pour créer un petit logement indépendant, destiné soit à un membre de la famille, soit à la location.

Prête à emménager, avec un jardin privé à l'abri des regards et un espace piscine, si vous cherchez à vous installer dans une propriété où vous pourrez défaire vos valises et profiter de la vie, cette maison est faite pour vous. Elle dispose également d'un chargeur pour voiture électrique !

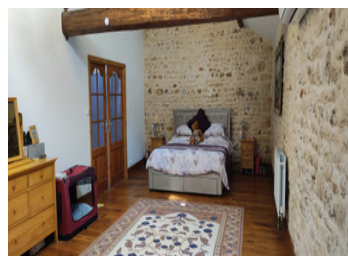
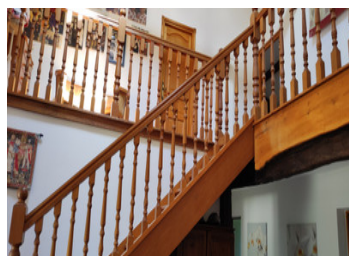
Prenez rendez-vous dès aujourd'hui pour une visite.

DPE



NB. Les prix cités font référence à des transactions en euros. Les fluctuations des taux de change ne sont pas de la responsabilité de l'agence ou de ceux qui la représentent. L'agence et ses représentants ne sont pas autorisés à faire ou donner des garanties relatives à la propriété. Ces indications ne font pas partie d'une offre ou d'un contrat et ne doivent pas être considérées comme des déclarations ou des représentations de faits, mais comme une représentation générale de la propriété. Toutes les superficies, les mesures ou les distances sont approximatives. Les textes, photographies et plans sont seulement donnés à titre indicatif et ne sont pas nécessairement complets. Leggett n'a pas testé tous les services, équipements ou installations et ne peut donc pas en garantir les spécificités.

Les informations pour les achats hors-plan sont donnés à titre indicatif seulement. La finition de la propriété peut varier. Les acheteurs sont invités à engager un spécialiste pour vérifier les plans et les spécifications énoncées dans leur contrat d'achat avec le promoteur.



DESCRIPTION

Entrée 16,3 m²
Bureau 9,8 m²
Salle d'eau et WC 6,2 m²
Salle de jeux / Chambre 5 14,2 m²
Buanderie 9,6 m²
WC avec lavabo 2,4 m²
Salon 31 m² avec poêle à granulés
Salle à manger de 28 m² avec poêle à bois
Cuisine de 20 m² aménagée et équipée d'un lave-vaisselle, d'une cuisinière et d'une hotte aspirante.

À l'étage :

Chambre avec salle d'eau et WC attenants de 21 m²
Deux autres chambres de 25 m² et 16 m²
Salle de bains familiale de 9,7 m² comprenant une baignoire, une douche, un lavabo et des toilettes
Suite parentale climatisée comprenant une chambre de 30 m², une salle d'eau attenante avec WC de 6 m² et un dressing de 26 m²

À l'extérieur :

Atelier de 14 m²
Une grande terrasse couverte de 31 m²
Chaufferie abritant la chaudière du chauffage central, la cuve à fioul et le convertisseur solaire
Abri à bois

Jardin avec pelouse et arbres fruitiers
Piscine de 10 m x 5 m avec éclairage et haut-parleurs tout autour, système de chloration, une partie peu profonde d'environ 1 m et une partie profonde d'environ 2 m.

La piscine dispose de couvertures d'été et d'hiver et est chauffée.

Cette propriété bénéficie d'un nouveau système d'assainissement, de double vitrage, d'un chauffage solaire pour le chauffage et l'eau chaude, ainsi que d'une borne de recharge pour véhicules électriques

Les informations sur les risques auxquels ce bien est

TAXES LOCALES

Taxe foncière: 1345 EUR

Taxe habitation: EUR

NOTES