

Maison de ville séparée en 3 appartements indépendants avec terrains et garage, idéal investissement locatifs!



## INFORMATION

Ville:	Saint-Yrieix-la-Perche
Département:	Haute-Vienne
Ch:	5
SdB:	3
Surface:	140 m <sup>2</sup>
Exterieur:	500 m <sup>2</sup>

## RÉSUMÉ

Située au cœur de la ville de Saint Yrieix la perche, cette maison divisée en 3 habitations indépendantes et actuellement louée.

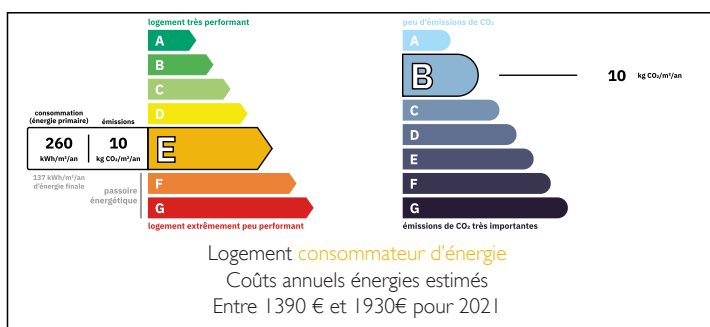
La surface des appartements est de 40m<sup>2</sup> à 50m<sup>2</sup>. Emplacement idéal à quelques mètres à pieds des commerces et du centre ville de Saint Yrieix La Perche..

Deux logements sont actuellement loués le troisième est le troisième et a rénover avant d'être disponible à la location.

Un garage indépendant et aussi disponible à la location.

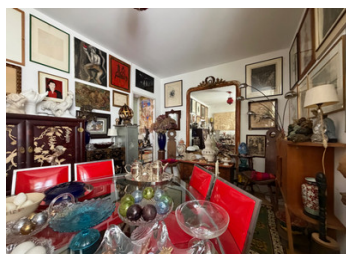
Les logements sont loués entre 400€ et 500€ mensuel Idéal investisseur avec de bon revenu à l'année assurés.

## DPE



NB. Les prix cités font référence à des transactions en euros. Les fluctuations des taux de change ne sont pas de la responsabilité de l'agence ou de ceux qui la représentent. L'agence et ses représentants ne sont pas autorisés à faire ou donner des garanties relatives à la propriété. Ces indications ne font pas partie d'une offre ou d'un contrat et ne doivent pas être considérées comme des déclarations ou des représentations de faits, mais comme une représentation générale de la propriété. Toutes les superficies, les mesures ou les distances sont approximatives. Les textes, photographies et plans sont seulement donnés à titre indicatif et ne sont pas nécessairement complets. Leggett n'a pas testé tous les services, équipements ou installations et ne peut donc pas en garantir les spécificités.

Les informations pour les achats hors-plan sont donnés à titre indicatif seulement. La finition de la propriété peut varier. Les acheteurs sont invités à engager un spécialiste pour vérifier les plans et les spécifications énoncées dans leur contrat d'achat avec le promoteur.



## DESCRIPTION

Logement 1 composée d'une entrée desservant une pièce à vivre avec coin cuisine, 2 chambres, une salle d'eau et WC. Cave et terrasse privée à l'entrée.

Logement 2 composée d'une entrée desservant une pièce à vivre avec coin cuisine, salon, chambres, une salle d'eau et WC. Terrasse et jardin à l'arrière.

Logement 3 composée d'une entrée desservant une pièce à vivre avec coin cuisine, 2 chambres, une salle d'eau et WC. Cave et terrasse et grand terrain attenant.

Grand garage indépendant disponible aussi à la location.

-----

Les informations sur les risques auxquels ce bien est exposé sont disponibles sur le site Géorisques : <https://www.georisques.gouv.fr>

## TAXES LOCALES

Taxe habitation: EUR

## NOTES