

Charmante maison familiale 5 chambres aux beaux volumes et avec jardin + garage



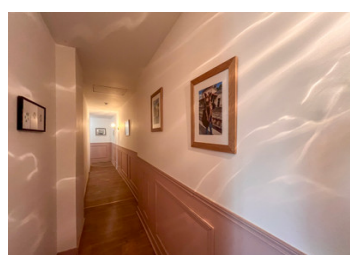
INFORMATION

Ville:	Benon
Département:	Charente-Maritime
Ch:	5
SdB:	2
Surface:	225 m2
Terrain:	1130 m2

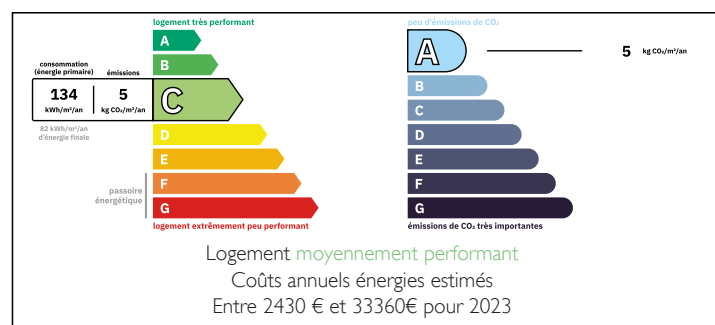
RÉSUMÉ

Située sur la commune de Benon, cette maison pleine de charme saura vous séduire par ses beaux volumes et son fort potentiel.

Vous découvrirez une spacieuse pièce de vie d'environ 60 m², chaleureuse et conviviale, agrémentée d'une magnifique cheminée, idéale pour les moments en famille ou entre amis.



DPE



NB. Les prix cités font référence à des transactions en euros. Les fluctuations des taux de change ne sont pas de la responsabilité de l'agence ou de ceux qui la représentent. L'agence et ses représentants ne sont pas autorisés à faire ou donner des garanties relatives à la propriété. Ces indications ne font pas partie d'une offre ou d'un contrat et ne doivent pas être considérées comme des déclarations ou des représentations de faits, mais comme une représentation générale de la propriété. Toutes les superficies, les mesures ou les distances sont approximatives. Les textes, photographies et plans sont seulement donnés à titre indicatif et ne sont pas nécessairement complets. Leggett n'a pas testé tous les services, équipements ou installations et ne peut donc pas en garantir les spécificités.

Les informations pour les achats hors-plan sont donnés à titre indicatif seulement. La finition de la propriété peut varier. Les acheteurs sont invités à engager un spécialiste pour vérifier les plans et les spécifications énoncées dans leur contrat d'achat avec le promoteur.



DESCRIPTION

La maison offre actuellement 5 chambres, dont 3 de plain-pied, avec la possibilité d'aménager une 4ème chambre au rez-de-chaussée selon vos besoins. Une buanderie, une salle de bain avec WC ainsi que deux accès indépendants viennent compléter ce niveau.

À l'étage, vous trouverez 2 chambres supplémentaires ainsi qu'une seconde salle de bain, offrant un espace nuit confortable et fonctionnel.

À l'extérieur, vous profiterez d'un agréable jardin ainsi que d'un garage/atelier de 27 m², parfait pour le stockage, le bricolage ou autres projets.

Autre atout appréciable : la maison est alimentée par un puits artésien.

TAXES LOCALES

Taxe habitation: EUR

Une maison pleine de caractère, offrant de nombreuses possibilités d'aménagement et un cadre de vie agréable.

À visiter sans tarder !

Les informations sur les risques auxquels ce bien est exposé sont disponibles sur le site Géorisques : <https://www.georisques.gouv.fr>

NOTES