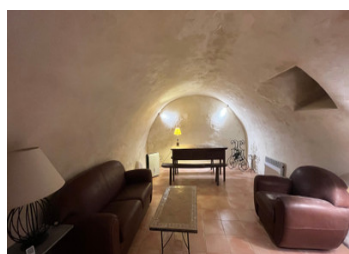


MAISON DE VILLAGE 2 CHAMBRES PLUS SOUS-SOL

EXCLUSIF



INFORMATION

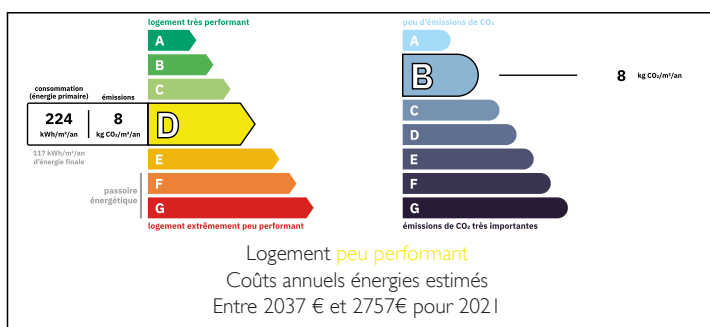
Ville:	Châteauneuf-du-Pape
Département:	Vaucluse
Ch:	2
SdB:	1
Surface:	113 m ²
Terrain:	0 m ²

RÉSUMÉ

Située en plein cœur du village, à proximité de toutes les commodités, cette maison de village de 97 m² hab m² (carrez) climatisée comprend :

- *une pièce de vie avec cuisine ouverte équipée au RDC.
 - *une cave voûtée en pierre aménagée au sous-sol
 - *une chambre et une salle de bain au premier étage et une deuxième chambre au dernier étage.
- Idéal pour un pied à terre ou investissement pour de la location saisonnière

DPE



NB. Les prix cités font référence à des transactions en euros. Les fluctuations des taux de change ne sont pas de la responsabilité de l'agence ou de ceux qui la représentent. L'agence et ses représentants ne sont pas autorisés à faire ou donner des garanties relatives à la propriété. Ces indications ne font pas partie d'une offre ou d'un contrat et ne doivent pas être considérées comme des déclarations ou des représentations de faits, mais comme une représentation générale de la propriété. Toutes les superficies, les mesures ou les distances sont approximatives. Les textes, photographies et plans sont seulement donnés à titre indicatif et ne sont pas nécessairement complets. Leggett n'a pas testé tous les services, équipements ou installations et ne peut donc pas en garantir les spécificités.

Les informations pour les achats hors-plan sont donnés à titre indicatif seulement. La finition de la propriété peut varier. Les acheteurs sont invités à engager un spécialiste pour vérifier les plans et les spécifications énoncées dans leur contrat d'achat avec le promoteur.

DESCRIPTION

null

Les informations sur les risques auxquels ce bien est exposé sont disponibles sur le site Géorisques : <https://www.georisques.gouv.fr>

TAXES LOCALES

Taxe habitation: EUR

NOTES