

Belle ferme ancienne rénovée, indépendante, avec gîte indépendant et piscine sur un terrain de 22 346 m



INFORMATION

Ville:	Mauprévoir
Département:	Vienne
Ch:	4
SdB:	4
Surface:	257 m ²
Terrain:	22346 m ²

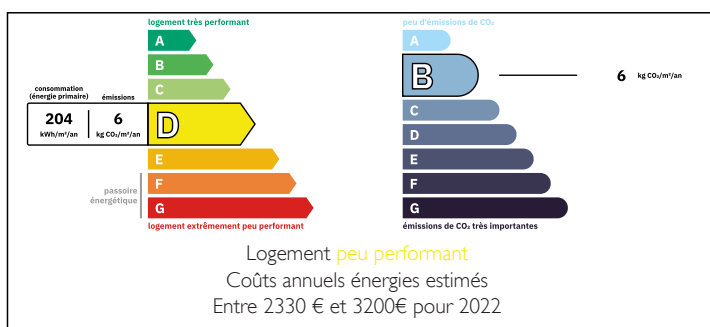
RÉSUMÉ

Il s'agit d'une opportunité exceptionnelle non seulement d'acquérir une ferme rénovée avec piscine, nichée au cœur de la magnifique campagne française, mais aussi un gîte susceptible de générer des revenus.

La maison principale se compose, en bref, d'une grande cuisine/salle à manger, de toilettes au rez-de-chaussée et d'un vaste salon/salle à manger ouvert. Au premier étage, on trouve 3 chambres ; la suite parentale est dotée de poutres apparentes en chêne et de portes-fenêtres donnant sur une terrasse surélevée offrant une vue imprenable sur la campagne. Elle dispose également d'une salle de bains attenante avec douche à l'italienne.

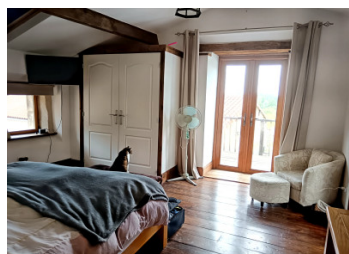
Le gîte indépendant comprend un espace de vie ouvert, une chambre et une salle de douche attenante, ainsi qu'une cour privée à l'arrière avec un emplacement de garage.

DPE



NB. Les prix cités font référence à des transactions en euros. Les fluctuations des taux de change ne sont pas de la responsabilité de l'agence ou de ceux qui la représentent. L'agence et ses représentants ne sont pas autorisés à faire ou donner des garanties relatives à la propriété. Ces indications ne font pas partie d'une offre ou d'un contrat et ne doivent pas être considérées comme des déclarations ou des représentations de faits, mais comme une représentation générale de la propriété. Toutes les superficies, les mesures ou les distances sont approximatives. Les textes, photographies et plans sont seulement donnés à titre indicatif et ne sont pas nécessairement complets. Leggett n'a pas testé tous les services, équipements ou installations et ne peut donc pas en garantir les spécificités.

Les informations pour les achats hors-plan sont donnés à titre indicatif seulement. La finition de la propriété peut varier. Les acheteurs sont invités à engager un spécialiste pour vérifier les plans et les spécifications énoncées dans leur contrat d'achat avec le promoteur.



DESCRIPTION

Maison principale

En entrant dans la maison principale, on découvre une grande cuisine-salle à manger équipée de nombreux placards encastrés, d'un sol carrelé et de poutres apparentes en chêne. Un WC se trouve au rez-de-chaussée.

Depuis la cuisine-salle à manger, on accède à un grand salon ouvert doté d'une imposante cheminée charentaise, d'un mur en pierres apparentes et de poutres en chêne. On y trouve un coin salon, un espace bureau aménagé ainsi qu'un grand coin repas avec des portes-fenêtres donnant sur l'extérieur.

Un escalier mène au premier étage où se trouve un espace ouvert servant de bibliothèque avec vue sur le paysage. Juste à côté de la bibliothèque, sur votre droite, se trouve la première chambre avec salle de bains attenante : un grand espace de couchage avec, là encore, des poutres apparentes en chêne, une armoire encastrée, une vue sur la campagne, ainsi qu'une salle de bains attenante équipée d'une baignoire avec douche, de toilettes et d'un lavabo. Le sol et les murs sont recouverts d'un joli carrelage.

Le long du couloir se trouve la salle de bains commune, équipée d'une baignoire avec douche, de toilettes et d'un lavabo.

La deuxième chambre dispose également de poutres apparentes en chêne et d'un parquet, avec vue sur la campagne.

Il y a quelques placards de rangement dans le couloir avant d'entrer dans la suite parentale.

La suite parentale dispose également de poutres apparentes en chêne, d'un parquet, de portes-fenêtres donnant sur un...

TAXES LOCALES

Taxe habitation: EUR

NOTES