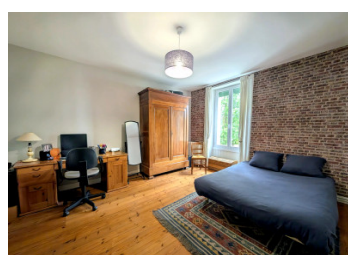


Charmante maison proche des commodités à Chateaufeuf, 4/5 chambres. Jardin privé, Parking, Garage
Dépendances



INFORMATION

Ville:	Châteaufeuf-sur-Charente
Département:	Charente
Ch:	5
SdB:	2
Surface:	208 m ²
Terrain:	1087 m ²



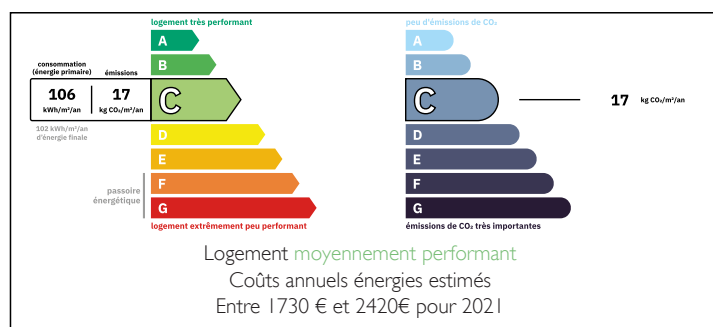
RÉSUMÉ

Située dans le charmant village de Châteaufeuf-sur-Charente, cette ravissante propriété, nichée au cœur d'un jardin arboré et intime, se trouve à deux pas des commerces, écoles, gare et autres commodités.

La propriété offre de vastes espaces de vie baignés de lumière naturelle, créant une atmosphère chaleureuse et conviviale. Le parquet et les poêles à bois complètent harmonieusement ces espaces. À l'étage quatre grandes chambres, une salle d'eau et une salle de bains. Attendant se trouve un garage et une grande cave.

L'extérieur est un véritable havre de paix avec ses multiples espaces repas aménagés à proximité de la piscine et du grand jardin. Un charmant ruisseau coule en contrebas du jardin.

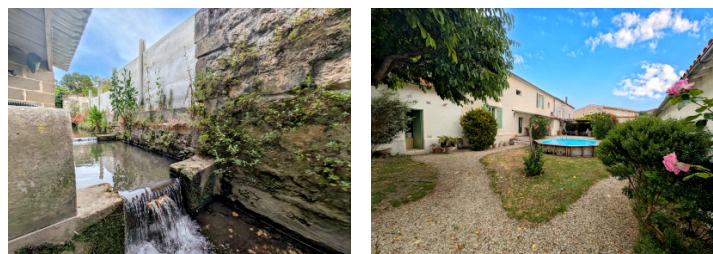
DPE



Non attendant à la maison principale se trouvent

NB. Les prix cités font référence à des transactions en euros. Les fluctuations des taux de change ne sont pas de la responsabilité de l'agence ou de ceux qui la représentent. L'agence et ses représentants ne sont pas autorisés à faire ou donner des garanties relatives à la propriété. Ces indications ne font pas partie d'une offre ou d'un contrat et ne doivent pas être considérées comme des déclarations ou des représentations de faits, mais comme une représentation générale de la propriété. Toutes les superficies, les mesures ou les distances sont approximatives. Les textes, photographies et plans sont seulement donnés à titre indicatif et ne sont pas nécessairement complets. Leggett n'a pas testé tous les services, équipements ou installations et ne peut donc pas en garantir les spécificités.

Les informations pour les achats hors-plan sont donnés à titre indicatif seulement. La finition de la propriété peut varier. Les acheteurs sont invités à engager un spécialiste pour vérifier les plans et les spécifications énoncées dans leur contrat d'achat avec le promoteur.



TAXES LOCALES

Taxe foncière: 1849 EUR

Taxe habitation: EUR

NOTES

DESCRIPTION

Vous trouverez ci-dessous plus de détails sur la propriété.

L'accès se fait par un hall d'entrée où se trouve un bel escalier en bois et des toilettes indépendantes juste en dessous. À droite, un salon spacieux avec un poêle à gaz, idéal pour se détendre. À gauche, un grand espace de vie ouvert comprenant une salle à manger avec son poêle à bois, un coin salon confortable et une cuisine équipée donnant sur la terrasse.

À l'étage, les paliers spacieux desservent quatre belles chambres, une salle de bains et une salle d'eau.

La propriété comprend également de nombreuses dépendances : un garage avec porte électrique, des granges, un bûcher, une cave de 40 m², un studio ainsi que de nombreux espaces extérieurs pour les repas et les réceptions.

La propriété bénéficie également d'un portail électrique s'ouvrant sur une allée permettant de garer plusieurs véhicules.

Enfin, le jardin arboré et bien entretenu comprend de nombreux arbres fruitiers ainsi qu'un potager et un cours d'eau avec son ancien lavoir.

Une perle rare au cœur du village.

REZ-DE-CHAUSSÉE

Hall d'entrée - 12 m² - parquet

WC - 1,5 m²

Salon - 31 m² - parquet et poêle à gaz (connecté au gaz de ville)

L'espace de vie ouvert comprend :

*Salle à manger - 25 m² - parquet et poêle à bois

*Coin salon - 14 m² - carrelage

*Cuisine - 12 m² avec une extension de 6 m² - carrelage