

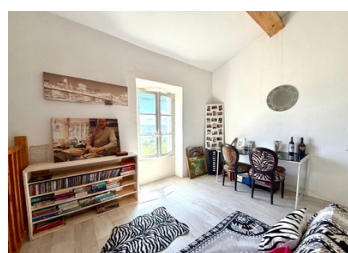
Authentique bastide en pierre au fort potentiel, lumineuse aux beaux volumes avec ancien bassin et dépendances

EXCLUSIF



INFORMATION

Ville:	Tourrettes
Département:	Var
Ch:	6
SdB:	2
Surface:	314 m ²
Terrain:	4380 m ²



RÉSUMÉ

Venez découvrir cette authentique et imposante bastide en pierre de taille de 312 m² à rénover, offrant un fort potentiel sur un terrain de 4 380 m² en zone agricole. Cette propriété atypique et lumineuse séduit par ses beaux volumes, hauts plafonds, œils-de-bœuf et nombreuses possibilités d'aménagement. Elle comprend 10 pièces lumineuses dont plusieurs chambres, une grande pièce à terminer, un deux-pièces indépendant en rez-de-jardin ainsi que des remises. Une annexe d'environ 40 m² complète l'ensemble. Ancien bassin pouvant être transformé en piscine ou bassin de nage. Idéale pour grande famille, maison d'hôtes, gîtes, activité libérale ou bureaux (sous réserve des autorisations). Terrain à aménager permettant de créer un véritable écrin de verdure et davantage d'intimité. Un bien de caractère rare, parfait pour les amateurs de belles pierres et de projets ambitieux.

DPE

DPE non requis.

NB. Les prix cités font référence à des transactions en euros. Les fluctuations des taux de change ne sont pas de la responsabilité de l'agence ou de ceux qui la représentent. L'agence et ses représentants ne sont pas autorisés à faire ou donner des garanties relatives à la propriété. Ces indications ne font pas partie d'une offre ou d'un contrat et ne doivent pas être considérées comme des déclarations ou des représentations de faits, mais comme une représentation générale de la propriété. Toutes les superficies, les mesures ou les distances sont approximatives. Les textes, photographies et plans sont seulement donnés à titre indicatif et ne sont pas nécessairement complets. Leggett n'a pas testé tous les services, équipements ou installations et ne peut donc pas en garantir les spécificités.

Les informations pour les achats hors-plan sont donnés à titre indicatif seulement. La finition de la propriété peut varier. Les acheteurs sont invités à engager un spécialiste pour vérifier les plans et les spécifications énoncées dans leur contrat d'achat avec le promoteur.



DESCRIPTION

Au cœur d'un environnement facilement accessible, cette authentique bastide en pierre de taille développe un potentiel rare pour les amoureux des projets de caractère. Avec ses 312 m² habitables et ses 10 pièces, elle séduira aussi bien une grande famille qu'un investisseur en quête d'un lieu atypique à transformer selon ses envies.

Dès l'entrée, le charme opère : hauts plafonds, belles ouvertures, luminosité traversante, œils-de-bœuf et volumes généreux donnent à cette propriété imposante une véritable âme. La maison principale offre actuellement plusieurs espaces de vie, chambres et pièces à réinventer, laissant libre cours à de nombreux projets : résidence familiale, maison d'hôtes, gîtes, activité libérale, bureaux ou hébergements professionnels (sous réserve des autorisations administratives).

Le niveau inférieur comprend notamment un deux-pièces indépendant ainsi que plusieurs remises offrant encore de nombreuses possibilités d'aménagement.

À l'extérieur, le terrain de 4 380 m², situé en zone agricole, permet d'imaginer un véritable écrin paysager. Un ancien bassin pourrait être transformé en piscine ou bassin de nage, tandis que l'annexe d'environ 40 m² ouvre la porte à un atelier, un espace de réception ou un logement complémentaire. La plantation d'arbres et d'essences adaptées permettrait également de créer davantage d'intimité et d'atténuer naturellement l'environnement sonore lié à la proximité de la route.

Un bien singulier, visible et facile d'accès, idéal pour ceux qui recherchent avant tout un lieu de vie ou d'activité avec du cachet, du volume et un fort potentiel de valorisation.

Une propriété authentique qui ne laissera pas indifférents les amateurs de belles...

TAXES LOCALES

Taxe habitation: EUR

NOTES