

Propriété avec possibilité de gîte



INFORMATION

Ville:	La Trimouille
Département:	Vienne
Ch:	3
SdB:	2
Surface:	91 m2
Terrain:	1752 m2



RÉSUMÉ

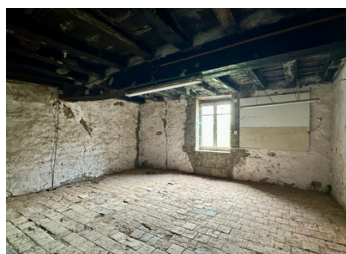
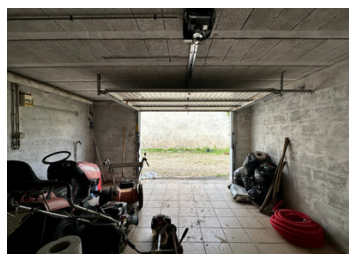
Spacieuse propriété de campagne située dans un hameau calme avec grand terrain et dépendance à rénover pouvant devenir un gîte ou une seconde maison. La maison principale offre de beaux volumes avec trois chambres, plusieurs pièces en rez-de-chaussée, un garage et une cave. Une propriété idéale pour un projet familial ou de rénovation.

DPE

DPE non requis.

NB. Les prix cités font référence à des transactions en euros. Les fluctuations des taux de change ne sont pas de la responsabilité de l'agence ou de ceux qui la représentent. L'agence et ses représentants ne sont pas autorisés à faire ou donner des garanties relatives à la propriété. Ces indications ne font pas partie d'une offre ou d'un contrat et ne doivent pas être considérées comme des déclarations ou des représentations de faits, mais comme une représentation générale de la propriété. Toutes les superficies, les mesures ou les distances sont approximatives. Les textes, photographies et plans sont seulement donnés à titre indicatif et ne sont pas nécessairement complets. Leggett n'a pas testé tous les services, équipements ou installations et ne peut donc pas en garantir les spécificités.

Les informations pour les achats hors-plan sont donnés à titre indicatif seulement. La finition de la propriété peut varier. Les acheteurs sont invités à engager un spécialiste pour vérifier les plans et les spécifications énoncées dans leur contrat d'achat avec le promoteur.



DESCRIPTION

Située dans un hameau paisible, cette propriété offre un bel espace extérieur et un excellent potentiel pour une maison familiale ou un projet de rénovation.

La maison principale comprend une grande pièce de vie avec salon et salle à manger, une cuisine, trois chambres, une salle de bain ainsi qu'un WC séparé. En rez-de-chaussée, vous trouverez un garage, une seconde cuisine, un salon supplémentaire, un bureau, une salle d'eau, une chaufferie ainsi qu'une cave/cellier, offrant de nombreuses possibilités d'aménagement et de rangement.

La propriété dispose également d'un second bâtiment pouvant être transformé en maison indépendante ou en gîte, mais nécessitant une rénovation complète.

Une propriété pleine de potentiel, idéale pour les amoureux de la campagne recherchant espace et possibilités d'aménagement.

Les informations sur les risques auxquels ce bien est exposé sont disponibles sur le site Géorisques : <https://www.georisques.gouv.fr>

TAXES LOCALES

Taxe habitation: EUR

NOTES