

## Spacieuse maison contemporaine de 5 chambres à Neuvic-Entier

EXCLUSIF

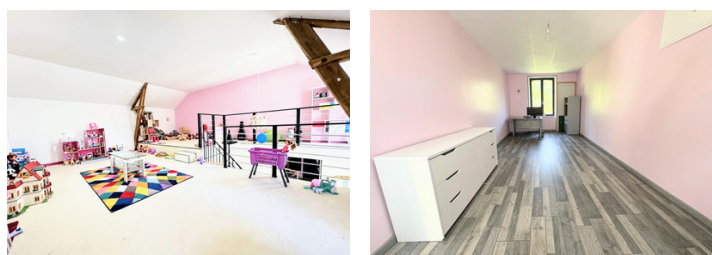
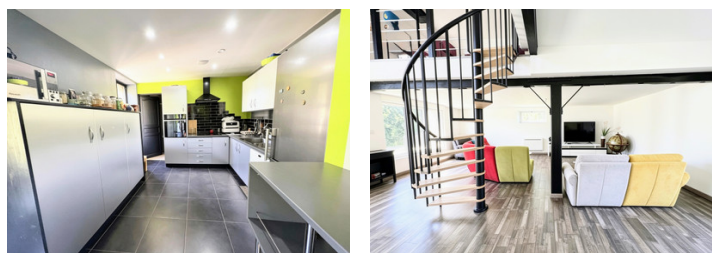
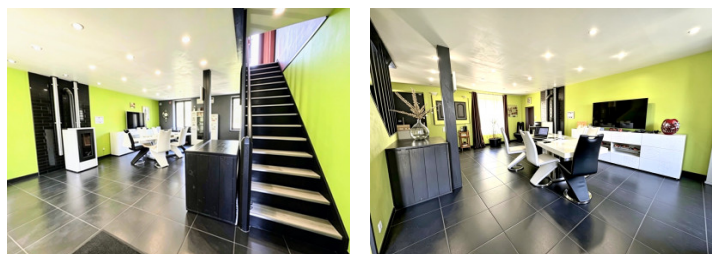


## INFORMATION

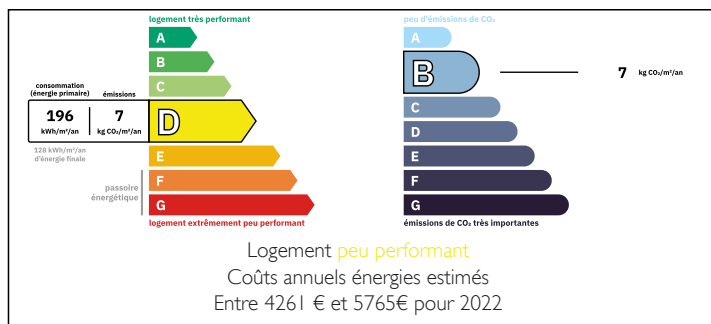
Ville:	Neuvic-Entier
Département:	Haute-Vienne
Ch:	5
SdB:	2
Surface:	243 m <sup>2</sup>
Terrain:	1375 m <sup>2</sup>

## RÉSUMÉ

Cette maison magnifiquement aménagée allie un style de vie contemporain à un charme rural authentique. La propriété offre de vastes espaces de vie, des intérieurs modernes et élégants, ainsi qu'un grand jardin.

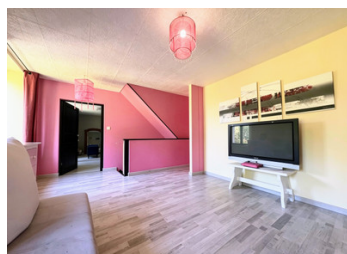


## DPE



NB. Les prix cités font référence à des transactions en euros. Les fluctuations des taux de change ne sont pas de la responsabilité de l'agence ou de ceux qui la représentent. L'agence et ses représentants ne sont pas autorisés à faire ou donner des garanties relatives à la propriété. Ces indications ne font pas partie d'une offre ou d'un contrat et ne doivent pas être considérées comme des déclarations ou des représentations de faits, mais comme une représentation générale de la propriété. Toutes les superficies, les mesures ou les distances sont approximatives. Les textes, photographies et plans sont seulement donnés à titre indicatif et ne sont pas nécessairement complets. Leggett n'a pas testé tous les services, équipements ou installations et ne peut donc pas en garantir les spécificités.

Les informations pour les achats hors-plan sont donnés à titre indicatif seulement. La finition de la propriété peut varier. Les acheteurs sont invités à engager un spécialiste pour vérifier les plans et les spécifications énoncées dans leur contrat d'achat avec le promoteur.



## DESCRIPTION

À l'intérieur, la maison s'ouvre sur un vaste espace cuisine-salle à manger (40m<sup>2</sup>), qui constitue le cœur accueillant de la propriété.

À gauche, on trouve une pièce polyvalente (18.3m<sup>2</sup>), idéale comme bureau à domicile, salle de jeux ou atelier de loisirs, qui se prolonge par un salon moderne et élégant (42.5m<sup>2</sup>). Un escalier mène à une mezzanine (42.4m<sup>2</sup>) offrant un excellent potentiel pour servir de chambre supplémentaire, de salle de jeux ou d'espace de création.

À droite de l'entrée se trouve une salle de bains (12m<sup>2</sup>) équipée d'une baignoire jacuzzi et d'une douche séparée, donnant accès à un espace buanderie (3m<sup>2</sup>) pratique et à des rangements supplémentaires.

Le premier étage s'ouvre sur un vaste palier (16m) pouvant servir à diverses fins, comme un coin lecture ou un espace de bureau. Ce niveau comprend trois autres pièces (18.2m<sup>2</sup>) (18.8m<sup>2</sup>) (13.2m<sup>2</sup>) pouvant servir de chambres ou de dressings, ainsi qu'une salle de bains (3.8m<sup>2</sup>) équipée d'une baignoire, d'une douche et de toilettes.

À l'extérieur, la propriété continue d'impressionner avec une terrasse idéale pour les repas en plein air, une petite grange (15m<sup>2</sup>), un abri-atelier (15m<sup>2</sup>) et un espace dédié aux poules, renforçant ainsi le style de vie authentique à la campagne. Le terrain s'étend sur environ 3 145 m<sup>2</sup>, tandis que la maison elle-même offre environ 243 m<sup>2</sup> de surface habitable. Le chauffage est assuré par un système efficace à granulés.

Une occasion rare de profiter du confort moderne allié au charme et à la tranquillité de la vie à...

## TAXES LOCALES

Taxe foncière: 1448 EUR

Taxe habitation: EUR

## NOTES