

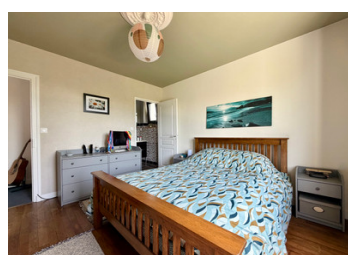
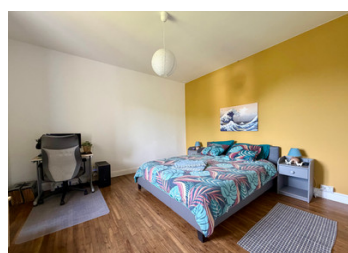
Maison individuelle de 3 chambres avec panneaux photovoltaïques et grand jardin à Rochechouart



EXCLUSIF

INFORMATION

Ville:	Rochechouart
Département:	Haute-Vienne
Ch:	3
SdB:	2
Surface:	85 m2
Terrain:	1421 m2

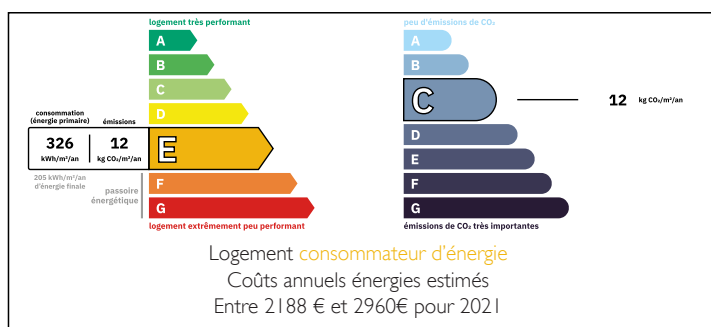


RÉSUMÉ

Cette jolie maison située dans la ville rurale de Rochechouart est prête à être emménagée dès aujourd'hui. Des panneaux photovoltaïques et du double vitrage récemment installés, ainsi qu'une belle cuisine et des chambres et pièces de réception récemment redécorées, vous offrent une propriété prête à poser les valises comprenant 3 chambres, un salon, une cuisine et 2 salles d'eau, le tout de plain-pied (il y a quelques marches pour accéder à la porte d'entrée). Le charmant jardin entoure la propriété et offre de nombreuses places de stationnement.

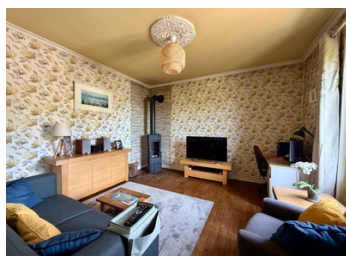
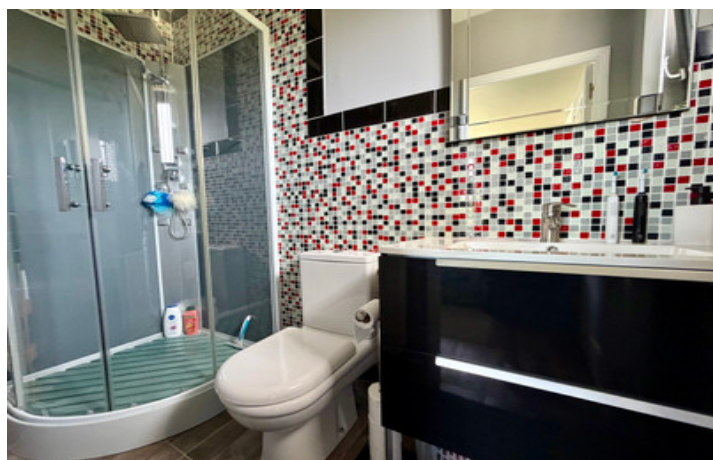
La propriété est raccordée au tout-à-l'égout et bénéficie d'un poêle à bois dans le salon, ainsi que de radiateurs électriques modernes dans toutes les autres pièces. Très grand sous-sol sous la propriété offrant un vaste espace de rangement. Buanderie/cuisine d'été sur le côté de...

DPE



NB. Les prix cités font référence à des transactions en euros. Les fluctuations des taux de change ne sont pas de la responsabilité de l'agence ou de ceux qui la représentent. L'agence et ses représentants ne sont pas autorisés à faire ou donner des garanties relatives à la propriété. Ces indications ne font pas partie d'une offre ou d'un contrat et ne doivent pas être considérées comme des déclarations ou des représentations de faits, mais comme une représentation générale de la propriété. Toutes les superficies, les mesures ou les distances sont approximatives. Les textes, photographies et plans sont seulement donnés à titre indicatif et ne sont pas nécessairement complets. Leggett n'a pas testé tous les services, équipements ou installations et ne peut donc pas en garantir les spécificités.

Les informations pour les achats hors-plan sont donnés à titre indicatif seulement. La finition de la propriété peut varier. Les acheteurs sont invités à engager un spécialiste pour vérifier les plans et les spécifications énoncées dans leur contrat d'achat avec le promoteur.



DESCRIPTION

La toiture semble être en bon état et la maison est reliée au tout-à-l'égout.

La maison bénéficie des panneaux photovoltaïques et de double vitrage partout (plus des volets roulants pour la façade principale de la maison). La cuisine, le salon (avec poêle à bois) et les trois chambres sont en très bon état. Donc, à faire est que la salle de bains.

L'électricité a été modernisée pour la surface habitable mais le sous-sol est à moderniser. Il y a des radiateurs électriques modernes et le poêle à bois pour chauffer la propriété.

Il y a deux grandes espaces pour parking et plusieurs petites dépendances (mais pas de garage pour une voiture).

TAXES LOCALES

Taxe habitation: EUR

Cuisine (15 m²)
Salon (16 m²)
Chambre 1 / Salle à manger (15 m²)
Couloir (8 m²)
Chambre 2 / salon 2 (14 m²)
Salle d'eau (3 m²)
Chambre 3 (13 m²)
Salle d'eau (4 m²) et WC séparé.

NOTES

Le terrain est de 1 421 m² au total et il y a une très jolie terrasse.

Les informations sur les risques auxquels ce bien est exposé sont disponibles sur le site Géorisques : <https://www.georisques.gouv.fr>