

Charmante Maison de Village – Idéale Résidence Secondaire ou Premier Achat

EXCLUSIF



INFORMATION

Ville:	Saint-Léomer
Département:	Vienne
Ch:	1
SdB:	1
Surface:	38 m ²
Terrain:	212 m ²

RÉSUMÉ

Charmante maisonnette en pierre à Saint-Léomer – parfaite comme premier achat ou maison de vacances ! 1 chambre, jardin privatif, à seulement 10 km de Montmorillon !

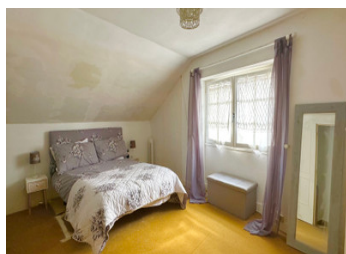


DPE

DPE non requis.

NB. Les prix cités font référence à des transactions en euros. Les fluctuations des taux de change ne sont pas de la responsabilité de l'agence ou de ceux qui la représentent. L'agence et ses représentants ne sont pas autorisés à faire ou donner des garanties relatives à la propriété. Ces indications ne font pas partie d'une offre ou d'un contrat et ne doivent pas être considérées comme des déclarations ou des représentations de faits, mais comme une représentation générale de la propriété. Toutes les superficies, les mesures ou les distances sont approximatives. Les textes, photographies et plans sont seulement donnés à titre indicatif et ne sont pas nécessairement complets. Leggett n'a pas testé tous les services, équipements ou installations et ne peut donc pas en garantir les spécificités.

Les informations pour les achats hors-plan sont donnés à titre indicatif seulement. La finition de la propriété peut varier. Les acheteurs sont invités à engager un spécialiste pour vérifier les plans et les spécifications énoncées dans leur contrat d'achat avec le promoteur.



DESCRIPTION

Située dans le hameau paisible de Saint-Léomer, cette jolie maisonnette en pierre d'une chambre est une opportunité idéale pour un premier achat, une résidence secondaire ou un petit pied-à-terre à la campagne.

À l'intérieur, elle propose un salon chaleureux et une cuisine fonctionnelle au rez-de-chaussée. À l'étage, une chambre lumineuse avec rangements intégrés, une salle de bains spacieuse et des WC séparés.

À l'extérieur, un jardin détaché de 212 m² vous offre un coin parfait pour profiter des beaux jours, jardiner ou dîner en plein air.

À seulement 10 km de Montmorillon, une ville animée avec supermarchés, écoles, restaurants et hôpital, cette maison combine charme rural et commodités à proximité.

Une maison de caractère, accessible et facile à entretenir. N'hésitez pas à organiser dès aujourd'hui votre visite.

Les informations sur les risques auxquels ce bien est exposé sont disponibles sur le site Géorisques : <https://www.georisques.gouv.fr>

TAXES LOCALES

Taxe foncière: 220 EUR

Taxe habitation: EUR

NOTES