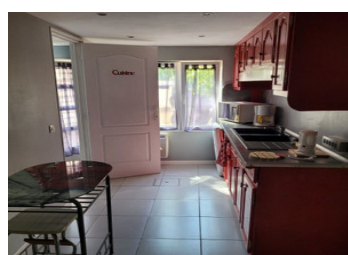
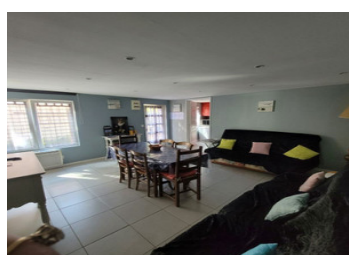


Maison en centre d'un village au sud de Blois avec cour commune & dépendances Convierait artisan ou investir



INFORMATION

Ville:	Blois
Département:	Loir-et-Cher
Ch:	3
SdB:	2
Surface:	166 m ²
Terrain:	777 m ²

RÉSUMÉ

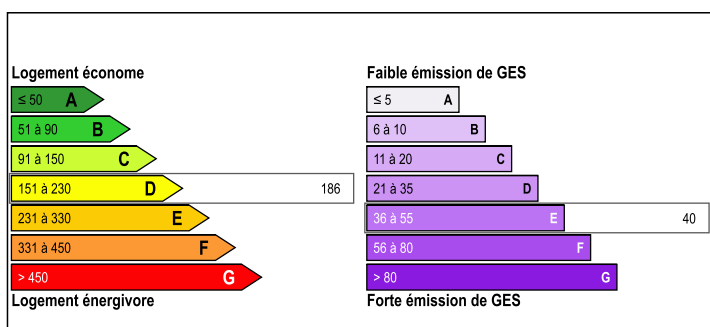
Leggett immobilier centre val de Loire 41120 Bruno Debain agent commercial vous propose cette maison avec cachet

Proche de Blois au centre d'un jolie village avec commerces à pieds

DESCRIPTION cour commune

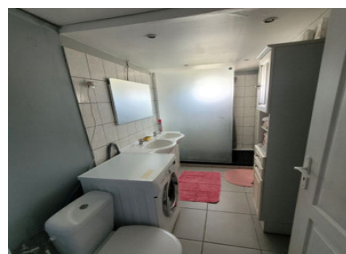
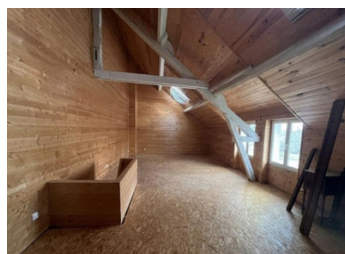
Un gîte de 166m² plus un appartement a finir avec des dépendances et un grand double garage propriété avec beau potentiel située proche de Blois sud commune paisible très recherchée pour sa qualité de vie, à 10 min au sud de blois, au coeur des châteaux de la loire dans charmant village tout commerces, bénéficiant d'un bel environnement près d'une rivière .

DPE



NB. Les prix cités font référence à des transactions en euros. Les fluctuations des taux de change ne sont pas de la responsabilité de l'agence ou de ceux qui la représentent. L'agence et ses représentants ne sont pas autorisés à faire ou donner des garanties relatives à la propriété. Ces indications ne font pas partie d'une offre ou d'un contrat et ne doivent pas être considérées comme des déclarations ou des représentations de faits, mais comme une représentation générale de la propriété. Toutes les superficies, les mesures ou les distances sont approximatives. Les textes, photographies et plans sont seulement donnés à titre indicatif et ne sont pas nécessairement complets. Leggett n'a pas testé tous les services, équipements ou installations et ne peut donc pas en garantir les spécificités.

Les informations pour les achats hors-plan sont donnés à titre indicatif seulement. La finition de la propriété peut varier. Les acheteurs sont invités à engager un spécialiste pour vérifier les plans et les spécifications énoncées dans leur contrat d'achat avec le promoteur.



DESCRIPTION

Bel ensemble immobilier un gîte plus un appartement a finir avec des dépendances et un grand double garage propriété avec beau potentiel située proche de Blois sud commune paisible très recherchée pour sa qualité de vie, à 10 min au sud de blois, au coeur des châteaux de la loire dans charmant village tout commerces, bénéficiant d'un bel environnement. l'ensemble du bâti se compose d'une maison bourgeoise du xixe siècle de 130 m² sur 3 niveaux, et d'une seconde maison de 166 m² sur 3 niveaux, d'un garage de 140 m² avec grenier au dessus et 2 dépendances, le tout sur un terrain de 777 m² entièrement clos de murs de 2m. le gros œuvre est en très bon état. parfait pour une résidence principale et ou projet touristique, ce bien unique offre une grande capacités d'accueil et de nombreuses possibilités d'aménagement sur 3 niveaux.

Les informations sur les risques auxquels ce bien est exposé sont disponibles sur le site Géorisques : <https://www.georisques.gouv.fr>

TAXES LOCALES

Taxe foncière: 1351 EUR

Taxe habitation: EUR

NOTES