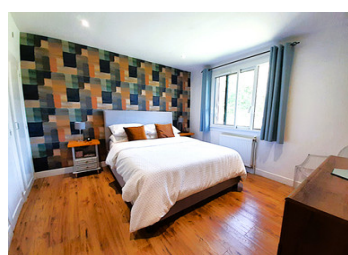
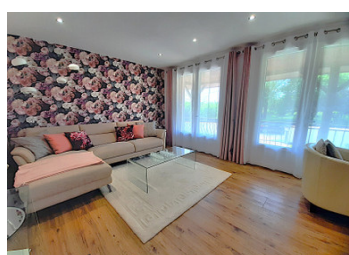
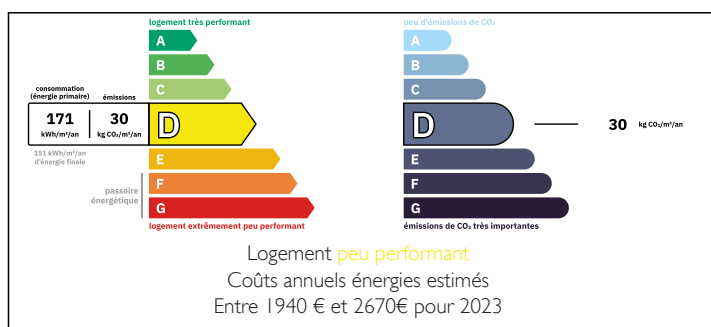


Maison comprenant 3 chambres et un gîte de 2 chambres, une grange, un garage et jardin. Proche de Verteillac.



DPE



INFORMATION

Ville:	Saint-Martial-Viveyrol
Département:	Dordogne
Ch:	5
SdB:	3
Surface:	173 m ²
Terrain:	10480 m ²

RÉSUMÉ

La propriété en détail :

La maison principale -

Cuisine - 14,80 m²

Salon et salle à manger - 30,40 m²

WC - 1,80 m²

Buanderie - 8,55 m²

Couloir - 4,75 m²

À l'étage -

Couloir en L - 10,15 m²

Chambre avec accès au balcon - 16,85 m²

Chambre - 10,60 m²

Chambre - 12,70 m²

Salle d'eau attenante - 4,70 m²

Salle de bains/douche familiale - 7,25 m²

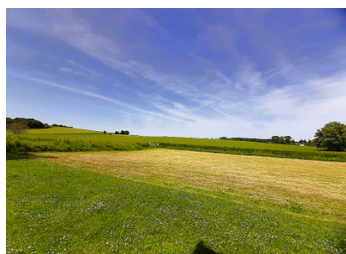
Gîte -

Cuisine - 8,95 m²

Salon et salle à manger - 16,80 m²

NB. Les prix cités font référence à des transactions en euros. Les fluctuations des taux de change ne sont pas de la responsabilité de l'agence ou de ceux qui la représentent. L'agence et ses représentants ne sont pas autorisés à faire ou donner des garanties relatives à la propriété. Ces indications ne font pas partie d'une offre ou d'un contrat et ne doivent pas être considérées comme des déclarations ou des représentations de faits, mais comme une représentation générale de la propriété. Toutes les superficies, les mesures ou les distances sont approximatives. Les textes, photographies et plans sont seulement donnés à titre indicatif et ne sont pas nécessairement complets. Leggett n'a pas testé tous les services, équipements ou installations et ne peut donc pas en garantir les spécificités.

Les informations pour les achats hors-plan sont donnés à titre indicatif seulement. La finition de la propriété peut varier. Les acheteurs sont invités à engager un spécialiste pour vérifier les plans et les spécifications énoncées dans leur contrat d'achat avec le promoteur.



DESCRIPTION

Voici une version corrigée et plus fluide de votre texte, dans un style adapté à une annonce immobilière :

Cette propriété, parfaitement entretenue, se compose d'une maison principale de trois chambres, d'un gîte indépendant de deux chambres ainsi que de plusieurs dépendances. Implantée sur un vaste terrain, elle bénéficie d'une superbe vue dégagée sur la campagne environnante.

La maison principale offre, au rez-de-chaussée, une cuisine ouverte sur la salle à manger et le salon. Depuis ces deux pièces, des portes-fenêtres donnent accès au grand jardin situé à l'arrière de la maison. À l'étage, vous trouverez trois chambres spacieuses, dont une avec salle d'eau privative, ainsi qu'une salle de bains familiale équipée d'une baignoire et d'une douche.

Le gîte indépendant de deux chambres comprend une agréable cuisine ouverte sur le séjour ainsi qu'une grande salle d'eau. À l'extérieur, une jolie terrasse couverte. Cette gîte est idéal pour accueillir les amis et la famille, et peut également être mise en location si vous cherchez à générer des revenus.

La propriété se situe à seulement quelques minutes du charmant village de Verteillac, où vous trouverez bars, restaurants, supermarché, boulangerie, banque et bureau de poste. Verteillac accueille un marché hebdomadaire le samedi matin ainsi qu'une brocante mensuelle tout au long de l'année.

Les informations sur les risques auxquels ce bien est exposé sont disponibles sur le site Géorisques : <https://www.georisques.gouv.fr>

TAXES LOCALES

Taxe foncière: 1149 EUR

Taxe habitation: EUR

NOTES