

Jolie maison 2/3 chambres, jardin plat avec arbres et mare, proche d'un étang public.



EXCLUSIF

## INFORMATION

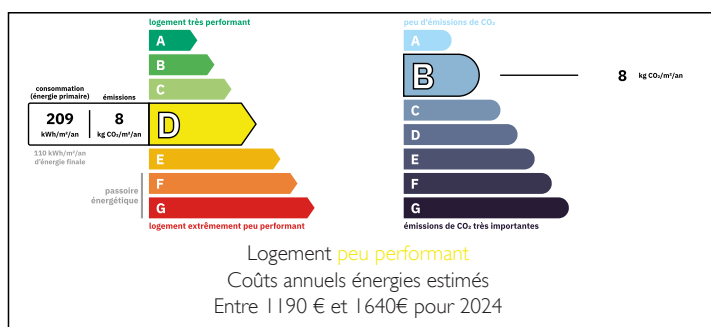
Ville:	Saint-Pardoux-Corbier
Département:	Corrèze
Ch:	2
SdB:	1
Surface:	77 m <sup>2</sup>
Terrain:	382 m <sup>2</sup>

## RÉSUMÉ

Maison charmante comprenant au rez-de-chaussée : un salon/salle à manger avec des portes-fenêtres donnant sur la terrasse et le jardin, une cuisine avec des portes-fenêtres donnant sur la terrasse et le jardin, une pièce supplémentaire (une chambre au rez-de-chaussée par exemple), une salle de bains avec douche, WC et lavabo. À l'étage : un palier, un placard encastré, deux chambres dont une avec un placard encastré, combles aménageable (par exemple pour une salle de bains supplémentaire si nécessaire) À l'extérieur : un jardin plat tout autour, un garage, une mare naturelle avec trop-plein.

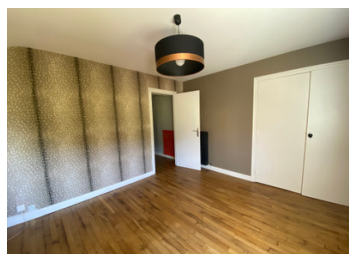


## DPE



NB. Les prix cités font référence à des transactions en euros. Les fluctuations des taux de change ne sont pas de la responsabilité de l'agence ou de ceux qui la représentent. L'agence et ses représentants ne sont pas autorisés à faire ou donner des garanties relatives à la propriété. Ces indications ne font pas partie d'une offre ou d'un contrat et ne doivent pas être considérées comme des déclarations ou des représentations de faits, mais comme une représentation générale de la propriété. Toutes les superficies, les mesures ou les distances sont approximatives. Les textes, photographies et plans sont seulement donnés à titre indicatif et ne sont pas nécessairement complets. Leggett n'a pas testé tous les services, équipements ou installations et ne peut donc pas en garantir les spécificités.

Les informations pour les achats hors-plan sont donnés à titre indicatif seulement. La finition de la propriété peut varier. Les acheteurs sont invités à engager un spécialiste pour vérifier les plans et les spécifications énoncées dans leur contrat d'achat avec le promoteur.



## DESCRIPTION

Ce charmant village abrite un excellent restaurant, une super boulangerie et un bar-tabac proposant l'essentiel. Le village plus grand est Lubersac: un village animé avec toutes sortes de commerces : boulangeries, boucheries, restaurants et bars, médecins généralistes et pharmacies, supermarchés SuperU et LIDL) la Poste, marchés de bricolage, etc. Il y a une école primaire et un collège ainsi qu'un bâtiment communautaire et un cinéma.

Uzerche est à 20 minutes avec une gare ( $\pm 4$ hrs de Paris)

L'aéroport le plus proche est celui de Limoges ( $\pm 50$  minutes), avec des vols réguliers vers Londres Stansted&Gatwick, Bristol, Manchester, Nottingham, Southampton et Bradford/Leeds.

## TAXES LOCALES

Taxe habitation: EUR

-----

Les informations sur les risques auxquels ce bien est exposé sont disponibles sur le site Géorisques : <https://www.georisques.gouv.fr>

## NOTES