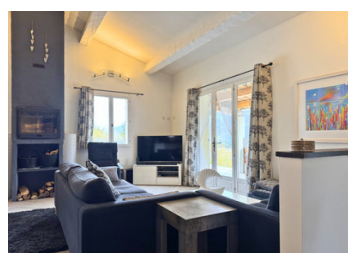
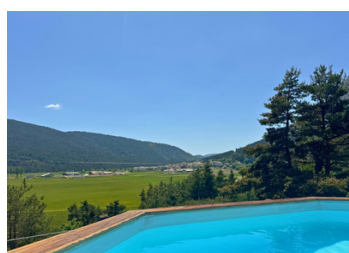
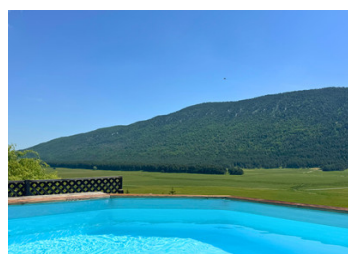


Cottage à Caille avec vue montagne, piscine, terrasse ensoleillée et accès ski Audibergue



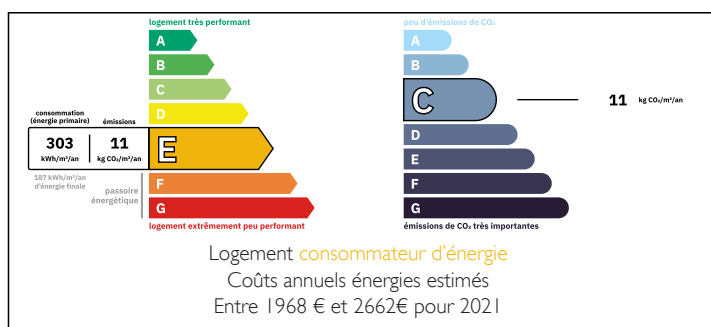
INFORMATION

Ville:	Caille
Département:	Alpes-Maritimes
Ch:	2
SdB:	1
Surface:	90 m2
Terrain:	1960 m2

RÉSUMÉ

À Caille, au cœur de l'arrière-pays grassois, ce cottage de charme de 90 m² habitables réunit les codes d'une maison coup de cœur en PACA : vue montagne panoramique, terrasse ensoleillée, piscine, véranda et grand séjour-cuisine de 48 m² ouvert sur l'extérieur. La maison offre 2 chambres, 2 mezzanines polyvalentes non comptabilisées en surface habitable, un atelier et un abri bois. Elle s'adresse à ceux qui veulent respirer, recevoir, télétravailler au calme ou profiter d'un pied-à-terre nature dans les Alpes-Maritimes. À quelques minutes en voiture de la station de ski de l'Audibergue, elle permet de vivre quatre saisons entre ski, randonnées, VTT, villages provençaux et moments de détente face aux reliefs. Une adresse chaleureuse, authentique et fonctionnelle, idéale en résidence principale, maison de vacances ou refuge familial proche de la Côte d'Azur.

DPE



NB. Les prix cités font référence à des transactions en euros. Les fluctuations des taux de change ne sont pas de la responsabilité de l'agence ou de ceux qui la représentent. L'agence et ses représentants ne sont pas autorisés à faire ou donner des garanties relatives à la propriété. Ces indications ne font pas partie d'une offre ou d'un contrat et ne doivent pas être considérées comme des déclarations ou des représentations de faits, mais comme une représentation générale de la propriété. Toutes les superficies, les mesures ou les distances sont approximatives. Les textes, photographies et plans sont seulement donnés à titre indicatif et ne sont pas nécessairement complets. Leggett n'a pas testé tous les services, équipements ou installations et ne peut donc pas en garantir les spécificités.

Les informations pour les achats hors-plan sont donnés à titre indicatif seulement. La finition de la propriété peut varier. Les acheteurs sont invités à engager un spécialiste pour vérifier les plans et les spécifications énoncées dans leur contrat d'achat avec le promoteur.



DESCRIPTION

À Caille, dans les Alpes-Maritimes, cette maison individuelle de style cottage offre une véritable parenthèse de nature au cœur de l'arrière-pays grassois. Dès l'arrivée, le regard est attiré par la vue dégagée sur les montagnes, la terrasse ensoleillée, la piscine et cette atmosphère rare d'un lieu pensé pour ralentir, respirer et profiter.

La maison développe 90 m² habitables et propose une organisation chaleureuse et fonctionnelle : un grand séjour avec cuisine ouverte d'environ 48 m², deux chambres, une salle d'eau avec WC, un WC indépendant, une véranda, un atelier, un abri bois et deux mezzanines. Ces mezzanines ne sont pas comptabilisées dans la surface habitable, mais elles apportent une vraie valeur d'usage : couchage d'appoint, bureau, coin lecture, espace enfants ou rangement complémentaire.

Le cœur de la maison est son espace de vie. Lumineux, convivial et ouvert vers l'extérieur, il invite naturellement aux moments partagés : petits-déjeuners face aux reliefs, repas d'été sur la terrasse, soirées au calme après une journée de randonnée, de ski ou de balade dans les villages de l'arrière-pays.

L'environnement est un atout majeur. À quelques minutes en voiture de la station de ski de l'Audibergue, la propriété permet de profiter d'un mode de vie quatre saisons : ski, raquettes, VTT, randonnées, nature, air pur et paysages ouverts. Caille séduit par son authenticité, son calme et son ambiance de village de montagne, tout en conservant un accès aux services essentiels du quotidien.

Ce bien s'adresse à des acquéreurs recherchant plus qu'une maison : un...

TAXES LOCALES

Taxe habitation: EUR

NOTES