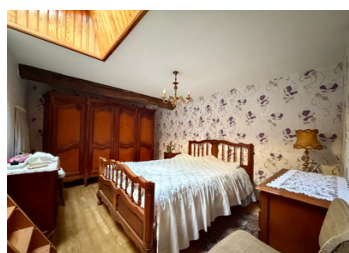


Maison de hameau modernisée de 3 chambres avec garage, à rafraîchir



INFORMATION

Ville:	Vayres
Département:	Haute-Vienne
Ch:	3
SdB:	1
Surface:	135 m ²
Terrain:	646 m ²



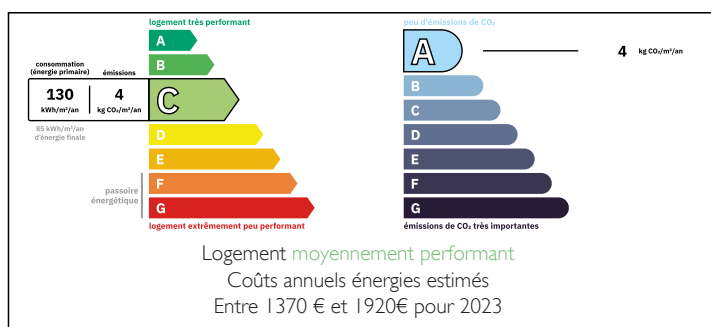
RÉSUMÉ

Cette maison en briques au charme particulier est idéalement située dans un charmant hameau paisible, à seulement 6 km (7 minutes en voiture) de la ville médiévale de Rochechouart, qui offre toutes les commodités, et à 38 km de l'aéroport de Limoges.

La maison a été modernisée au niveau de la toiture, du système de chauffage, de l'isolation et du double vitrage, ce qui lui vaut une note C au DPE. Cependant, la cuisine et la salle de bains sont vieillottes, tout comme la décoration générale. La fosse septique n'est pas conforme, bien qu'elle fonctionne parfaitement.

Le jardin est attenant à l'arrière de la propriété et il y a un garage séparé à l'avant, ainsi que de nombreuses places de stationnement supplémentaires dans une zone commune.

DPE



NB. Les prix cités font référence à des transactions en euros. Les fluctuations des taux de change ne sont pas de la responsabilité de l'agence ou de ceux qui la représentent. L'agence et ses représentants ne sont pas autorisés à faire ou donner des garanties relatives à la propriété. Ces indications ne font pas partie d'une offre ou d'un contrat et ne doivent pas être considérées comme des déclarations ou des représentations de faits, mais comme une représentation générale de la propriété. Toutes les superficies, les mesures ou les distances sont approximatives. Les textes, photographies et plans sont seulement donnés à titre indicatif et ne sont pas nécessairement complets. Leggett n'a pas testé tous les services, équipements ou installations et ne peut donc pas en garantir les spécificités.

Les informations pour les achats hors-plan sont donnés à titre indicatif seulement. La finition de la propriété peut varier. Les acheteurs sont invités à engager un spécialiste pour vérifier les plans et les spécifications énoncées dans leur contrat d'achat avec le promoteur.



DESCRIPTION

REZ-DE-CHAUSSÉE

Hall d'entrée
Chambre 1 avec cabine de douche et lavabo.
Buanderie
WC
Salon/salle à manger avec poêle à bois
Cuisine

PREMIER ÉTAGE

Chambre 2 avec fenêtre Velux
Bureau (pièce intérieure)
Salle de bains
Chambre 3

EXTÉRIEUR

Garage en face de la maison
Terrasse couverte à l'arrière de la maison
Jardin avec accès latéral depuis la route et abri de jardin pour le rangement.

Les informations sur les risques auxquels ce bien est exposé sont disponibles sur le site Géorisques : <https://www.georisques.gouv.fr>

TAXES LOCALES

Taxe habitation: EUR

NOTES