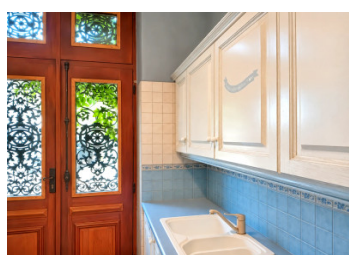
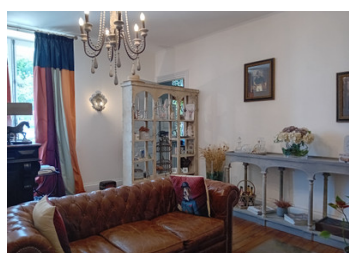
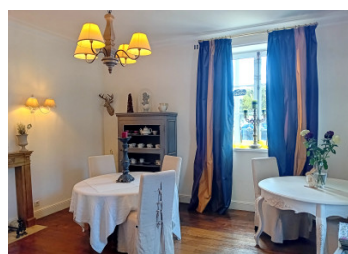
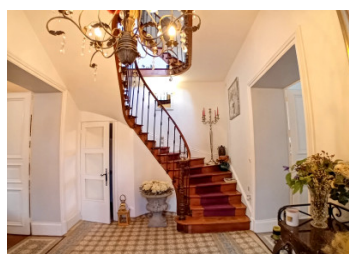


Superbe maison de maître en plein centre ville proche de tout commerces et service magnifiquement présentée



INFORMATION

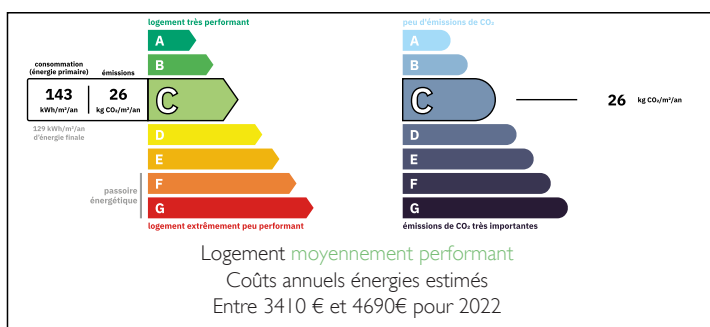
Ville:	Thouars
Département:	Deux-Sèvres
Ch:	4
SdB:	5
Surface:	269 m ²
Terrain:	379 m ²



RÉSUMÉ

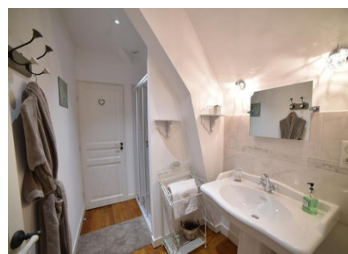
Très belle habitation ou superbe bien à usage professionnel, économe en énergie avec DPE C. Parking privé et cour entièrement close. très beaux intérieurs, spacieux et raffinés. Situation idéale, proche de tous commerces à pied. 4 chambres avec salles de bains, magnifique escalier en bois, salon avec cheminée et salle à manger. Convient pour une habitation familiale ou pour des chambres d'hôtes.

DPE



NB. Les prix cités font référence à des transactions en euros. Les fluctuations des taux de change ne sont pas de la responsabilité de l'agence ou de ceux qui la représentent. L'agence et ses représentants ne sont pas autorisés à faire ou donner des garanties relatives à la propriété. Ces indications ne font pas partie d'une offre ou d'un contrat et ne doivent pas être considérées comme des déclarations ou des représentations de faits, mais comme une représentation générale de la propriété. Toutes les superficies, les mesures ou les distances sont approximatives. Les textes, photographies et plans sont seulement donnés à titre indicatif et ne sont pas nécessairement complets. Leggett n'a pas testé tous les services, équipements ou installations et ne peut donc pas en garantir les spécificités.

Les informations pour les achats hors-plan sont donnés à titre indicatif seulement. La finition de la propriété peut varier. Les acheteurs sont invités à engager un spécialiste pour vérifier les plans et les spécifications énoncées dans leur contrat d'achat avec le promoteur.



DESCRIPTION

En rez de chaussée:

Une grande entrée (12 m²) donnant directement sur un magnifique escalier en bois

Un salon avec cheminée de 25 m², une salle à manger de 27 m², une cuisine équipée de 11.6 m², et un débarras de 3.5 m².

Au premier étage

Un palier de 18 m², couloir

Une chambre de 28 m² avec salle de douche et WC séparés et lavabo

Une pièce prévue pour faire un sauna

Une chambre de 29 m² avec une salle de bain plus douche séparée, WC et lavabo de 8 m².

Au deuxième étage :

Un palier, couloir

Une chambre de 26 m² avec salle de douche et WC séparés et lavabo

Une chambre de 43 m² avec une salle de bain plus douche séparée, WC et lavabo (12 m²)

A l'extérieur :

Une cour entièrement close et une cave voutée

Mesure à titre indicatif

Les informations sur les risques auxquels ce bien est exposé sont disponibles sur le site Géorisques : <https://www.georisques.gouv.fr>

TAXES LOCALES

Taxe foncière: 2490 EUR

Taxe habitation: EUR

NOTES