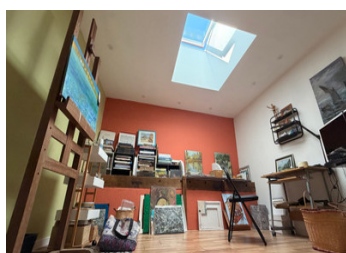


Maison charentaise en pierre entièrement rénovée. Grand jardin.



INFORMATION

Ville:	Bessé
Département:	Charente
Ch:	4
SdB:	2
Surface:	225 m2
Terrain:	7940 m2



RÉSUMÉ

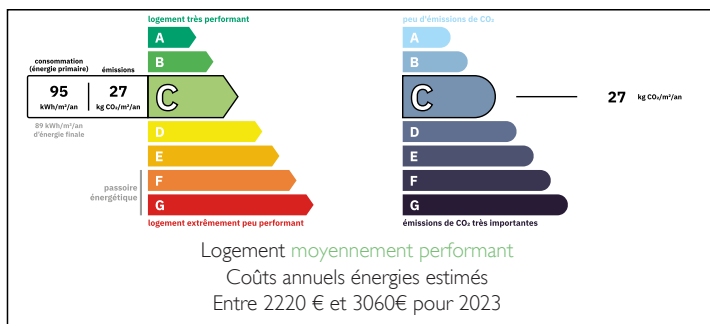
Au cœur du bourg, cette maison charentaise entièrement rénovée allie le charme de l'ancien au confort moderne, sans aucun travaux à prévoir.

Derrière son portail automatisé, la cour intérieure offre un vaste espace de stationnement couvert pour plusieurs véhicules. Lumineuse et fonctionnelle, la maison comprend une salle à manger, un séjour convivial, une cuisine aménagée et équipée ouverte sur la terrasse et le jardin, un bureau ainsi qu'un salon d'hiver avec spa 3 places.

Le rez-de-chaussée dispose d'une suite parentale avec dressing, salle d'eau et WC. À l'étage, trois chambres supplémentaires et une grande salle d'eau avec WC complètent l'ensemble.

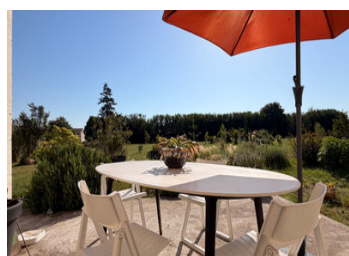
À l'extérieur, la cuisine d'été avec appentis est idéale pour recevoir, tandis que l'atelier d'artiste offre un espace dédié à la créativité ou au télétravail.

DPE



NB. Les prix cités font référence à des transactions en euros. Les fluctuations des taux de change ne sont pas de la responsabilité de l'agence ou de ceux qui la représentent. L'agence et ses représentants ne sont pas autorisés à faire ou donner des garanties relatives à la propriété. Ces indications ne font pas partie d'une offre ou d'un contrat et ne doivent pas être considérées comme des déclarations ou des représentations de faits, mais comme une représentation générale de la propriété. Toutes les superficies, les mesures ou les distances sont approximatives. Les textes, photographies et plans sont seulement donnés à titre indicatif et ne sont pas nécessairement complets. Leggett n'a pas testé tous les services, équipements ou installations et ne peut donc pas en garantir les spécificités.

Les informations pour les achats hors-plan sont donnés à titre indicatif seulement. La finition de la propriété peut varier. Les acheteurs sont invités à engager un spécialiste pour vérifier les plans et les spécifications énoncées dans leur contrat d'achat avec le promoteur.



TAXES LOCALES

Taxe habitation: EUR

NOTES

DESCRIPTION

• Maison charentaise en pierre entièrement rénovée, située au cœur du bourg

Total surface : 7,940 m²

- Aucun travaux à prévoir, propriété prête à vivre
- Surface habitable totale d'environ 185 m² (117,09 m² au rez-de-chaussée et 68,09 m² à l'étage)
- Portail automatisé et vaste espace de stationnement couvert pour plusieurs véhicules
- Pièces de vie lumineuses et spacieuses

Intérieur :

- Séjour : 17,40 m²
- Salon : 27,49 m²
- Cuisine aménagée et équipée : 14,68 m²
- Bureau : 18,80 m²
- Salon d'hiver avec spa 3 places
- Chambre parentale de plain-pied : 18,20 m²
- Dressing : 8,81 m²
- Salle d'eau au rez-de-chaussée : 6,17 m²

Étage :

- Chambre 1 : 20,14 m²
- Chambre 2 : 12,42 m²
- Chambre 3 : 10,45 m²
- Grande salle d'eau : 16,53 m²
- Palier / dégagement : 8,55 m²

Extérieurs :

- Cuisine d'été avec appentis, idéale pour recevoir famille et amis
- Atelier d'artiste ou espace de télétravail
- Terrain partiellement clos
- Vue dégagée sur la campagne environnante
- Environnement calme et verdoyant

Caractéristiques techniques :

- Menuiseries aluminium double vitrage
- Isolation en laine de roche
- Fibre optique
- Assainissement individuel conforme
- Chauffage central au fioul