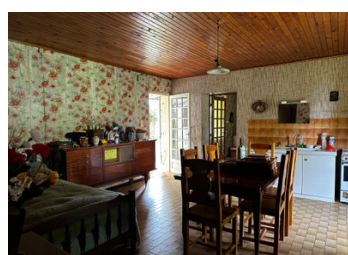
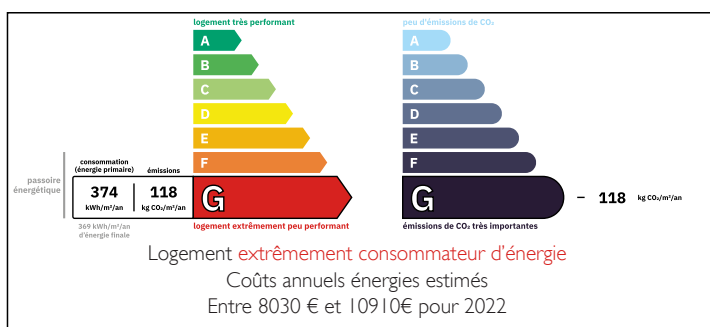


Ancienne ferme à rénover



DPE



INFORMATION

Ville:	Pineuilh
Département:	Gironde
Ch:	4
SdB:	2
Surface:	164 m ²
Terrain:	29307 m ²

RÉSUMÉ

Cet ancien corps de ferme avec dépendances sur près de 3 hectares offre un fort potentiel de rénovation. Située dans un environnement champêtre à proximité de Sainte-Foy-la-Grande et ses commodités, cette ancienne ferme de caractère séduira les amateurs de pierre, d'authenticité et de projets de rénovation.

L'habitation principale développe environ 165 m² habitables et comprend au rez-de-chaussée une cuisine, une salle à manger avec cheminée, une salle de bains, un WC, une chaufferie ainsi qu'un studio attenant.

À l'étage, quatre chambres et un grenier complètent l'habitation.

La propriété bénéficie également de nombreuses dépendances attenantes et non attenantes totalisant plus de 300 m².

Un ensemble offrant un fort potentiel pour un projet familial, équestre, gîtes, etc...sur un terrain d'environ 29 000 m²

NB. Les prix cités font référence à des transactions en euros. Les fluctuations des taux de change ne sont pas de la responsabilité de l'agence ou de ceux qui la représentent. L'agence et ses représentants ne sont pas autorisés à faire ou donner des garanties relatives à la propriété. Ces indications ne font pas partie d'une offre ou d'un contrat et ne doivent pas être considérées comme des déclarations ou des représentations de faits, mais comme une représentation générale de la propriété. Toutes les superficies, les mesures ou les distances sont approximatives. Les textes, photographies et plans sont seulement donnés à titre indicatif et ne sont pas nécessairement complets. Leggett n'a pas testé tous les services, équipements ou installations et ne peut donc pas en garantir les spécificités.

Les informations pour les achats hors-plan sont donnés à titre indicatif seulement. La finition de la propriété peut varier. Les acheteurs sont invités à engager un spécialiste pour vérifier les plans et les spécifications énoncées dans leur contrat d'achat avec le promoteur.



DESCRIPTION

Rez-de-chaussée :

Cuisine : 20,30 m²

Salle à manger : 20,50 m²

Salle de bains : 8,20 m²

Chaufferie : 5 m²

WC : 2,20 m²

Studio : 27,50 m²

Salle d'eau du studio : 3,50 m²

Étage :

Palier / couloir : 11 m²

Chambre 1 : 21 m²

Chambre 2 : 17 m²

Chambre 3 : 12,50 m²

Chambre 4 : 15,50 m²

Grenier

TAXES LOCALES

Taxe habitation: EUR

Dépendances:

Cuvier attenant à la maison : 77 m²

Parc à cochons attenant : 14 m²

Second parc à cochons avec point d'eau : 10 m²

Étable attenante : 35 m²

Hangar à tabac attenant : 70 m²

Hangar à tabac non attenant : 90 m²

Dépendance avec puits : 15 m²

Poulailler non attenant

Surface totale des dépendances : 311 m²

NOTES

Les informations sur les risques auxquels ce bien est exposé sont disponibles sur le site Géorisques : <https://www.georisques.gouv.fr>