

Maison de quatre chambres et trois salles de bains à proximité du centre-ville de Confolens avec une vue magni

EXCLUSIF



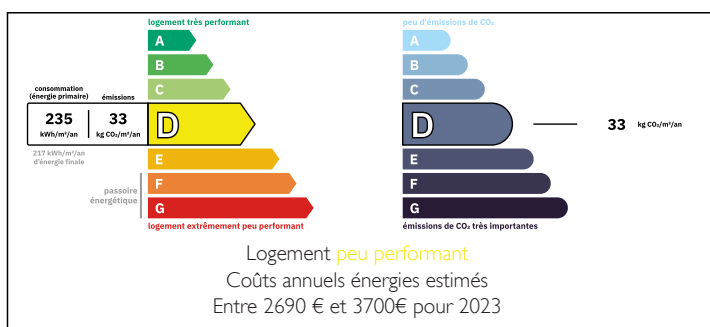
INFORMATION

Ville:	Confolens
Département:	Charente
Ch:	4
SdB:	3
Surface:	148 m2
Terrain:	1740 m2

RÉSUMÉ

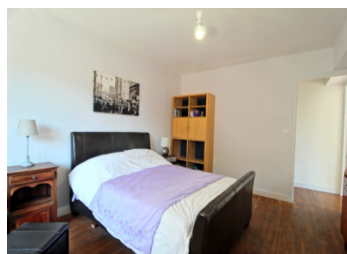
Magnifique maison familiale ou de vacances aux abords de Confolens, charmante ville médiévale, à une heure de Limoges. Elle comprend quatre chambres, trois salles de bains, une grande pièce à vivre ouverte avec cuisine, salon et salle à manger, et offre une vue imprenable sur les vallées de la Goire et de la Vienne. Chauffage central au gaz, double vitrage, tout-à-l'égout, parking privé et jardin.

DPE



NB. Les prix cités font référence à des transactions en euros. Les fluctuations des taux de change ne sont pas de la responsabilité de l'agence ou de ceux qui la représentent. L'agence et ses représentants ne sont pas autorisés à faire ou donner des garanties relatives à la propriété. Ces indications ne font pas partie d'une offre ou d'un contrat et ne doivent pas être considérées comme des déclarations ou des représentations de faits, mais comme une représentation générale de la propriété. Toutes les superficies, les mesures ou les distances sont approximatives. Les textes, photographies et plans sont seulement donnés à titre indicatif et ne sont pas nécessairement complets. Leggett n'a pas testé tous les services, équipements ou installations et ne peut donc pas en garantir les spécificités.

Les informations pour les achats hors-plan sont donnés à titre indicatif seulement. La finition de la propriété peut varier. Les acheteurs sont invités à engager un spécialiste pour vérifier les plans et les spécifications énoncées dans leur contrat d'achat avec le promoteur.



DESCRIPTION

Cette maison idéale, située aux abords de Confolens, offre une vue magnifique et se trouve à deux pas d'un sentier de randonnée !

Grâce à son garage quadruple sous la terrasse à l'avant de la maison, le stationnement est aisé. Il suffit de remonter l'allée et de franchir le portail du jardin pour apprécier la vue imprenable sur les vallées de la Goire et de la Vienne. Trois portes doubles s'ouvrent sur une pièce de vie lumineuse et aérée de 60 m² comprenant cuisine, salon et salle à manger, une buanderie de 8 m² et un cellier avec chaufferie de 15 m². Un escalier mène au premier étage où se trouvent quatre chambres et trois salles d'eau avec WC. La chambre principale de 28 m², avec sa salle d'eau attenante, occupe toute la façade de la maison et fait écho aux trois portes-fenêtres du salon qui s'ouvrent sur un balcon idéal pour prendre le petit-déjeuner en profitant de la vue panoramique.

La deuxième chambre de 10 m² dispose d'un mur entier d'armoires encastrées et, derrière l'une des portes coulissantes, se trouve sa salle d'eau attenante. Les deux autres chambres, de 15 m² et 12 m², ont accès à la salle de bains familiale.

Les informations sur les risques auxquels ce bien est exposé sont disponibles sur le site Géorisques : <https://www.georisques.gouv.fr>

TAXES LOCALES

Taxe foncière: 728 EUR

Taxe habitation: EUR

NOTES