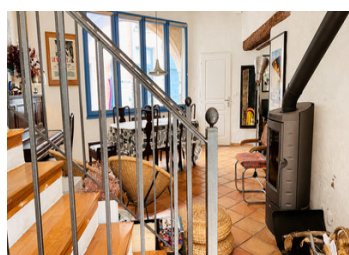
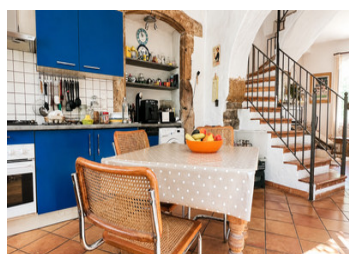


Maison de caractère rénovée par architecte, 6 chambres, 2 ailes indépendantes et cour charmante

EXCLUSIF



INFORMATION

Ville:	Saint-Chinian
Département:	Hérault
Ch:	6
SdB:	4
Surface:	185 m ²
Terrain:	125 m ²

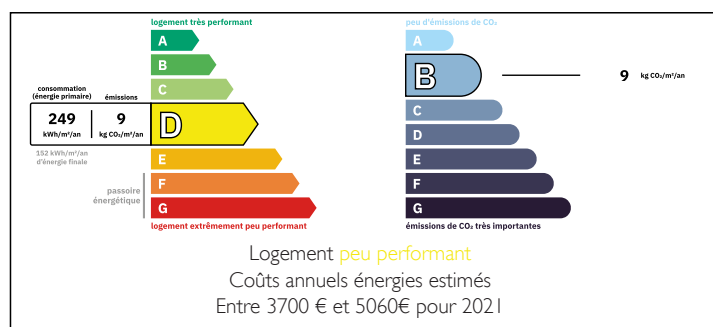
RÉSUMÉ

Au cœur de Saint-Chinian, cette élégante maison de village rénovée par deux architectes conjugue authenticité, volumes généreux et grande flexibilité d'usage.

Organisée en deux ailes distinctes, elle offre six chambres au total, quatre salles de bains ou d'eau, deux patios-terrasses avec vues, une belle cour intérieure, une grande cuisine avec espace repas, deux salons et un cellier. Que ce soit pour une résidence familiale, l'accueil d'amis ou un projet d'activité touristique, cette propriété se prête à de multiples configurations.

À quelques pas des commerces, restaurants et du célèbre marché dominical, elle bénéficie d'un emplacement privilégié au cœur de l'un des villages les plus prisés du Languedoc, entre vignobles réputés, nature préservée et accès facile à Béziers, sa gare TGV et son aéroport.

DPE



NB. Les prix cités font référence à des transactions en euros. Les fluctuations des taux de change ne sont pas de la responsabilité de l'agence ou de ceux qui la représentent. L'agence et ses représentants ne sont pas autorisés à faire ou donner des garanties relatives à la propriété. Ces indications ne font pas partie d'une offre ou d'un contrat et ne doivent pas être considérées comme des déclarations ou des représentations de faits, mais comme une représentation générale de la propriété. Toutes les superficies, les mesures ou les distances sont approximatives. Les textes, photographies et plans sont seulement donnés à titre indicatif et ne sont pas nécessairement complets. Leggett n'a pas testé tous les services, équipements ou installations et ne peut donc pas en garantir les spécificités.

Les informations pour les achats hors-plan sont donnés à titre indicatif seulement. La finition de la propriété peut varier. Les acheteurs sont invités à engager un spécialiste pour vérifier les plans et les spécifications énoncées dans leur contrat d'achat avec le promoteur.



DESCRIPTION

null

Les informations sur les risques auxquels ce bien est exposé sont disponibles sur le site Géorisques : <https://www.georisques.gouv.fr>



TAXES LOCALES

Taxe foncière: 3059 EUR

Taxe habitation: EUR

NOTES