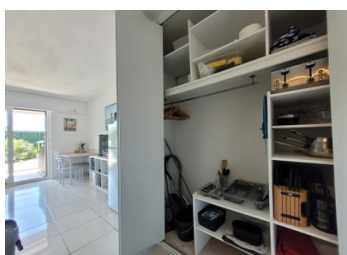
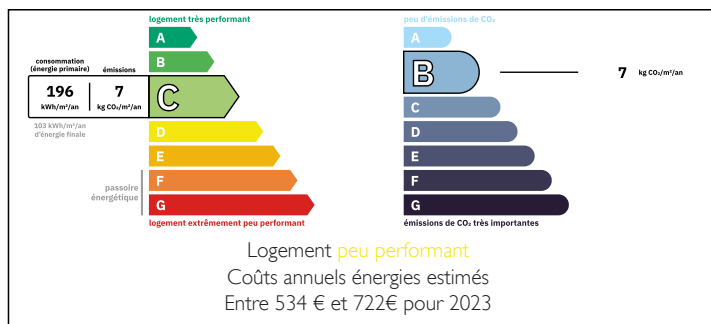


Studio en rez-de-jardin avec terrasse et jardin privatif 24 m , parking et piscine à 500 m de la plage



DPE



INFORMATION

Ville:	Canet-en-Roussillon
Département:	Pyrénées-Orientales
Ch:	0
SdB:	1
Surface:	24 m ²
Exterieur:	24 m ²

RÉSUMÉ

À seulement 500 m de la mer et à quelques pas des commerces et restaurants, charmant studio en rez-de-jardin situé dans une résidence sécurisée avec piscine.

Repeint en 2025, ce studio de 23.57m² (loi carrez) offre une pièce de vie lumineuse avec grande baie vitrée et volet roulant, climatisation réversible, kitchenette équipée (plaque de cuisson et évier), grands placards de rangement et salle d'eau moderne avec sèche-serviettes.

Profitez d'une agréable terrasse et d'un jardin privatif de 24m² avec accès indépendant par portillon vers le parking. Situé en bout de couloir, l'appartement bénéficie d'un environnement calme sans passage devant la porte.

Place de parking privative avec barre de sécurité, juste devant le studio. Accès sécurisé au parking et à la piscine par badge réservé aux résidents.

NB. Les prix cités font référence à des transactions en euros. Les fluctuations des taux de change ne sont pas de la responsabilité de l'agence ou de ceux qui la représentent. L'agence et ses représentants ne sont pas autorisés à faire ou donner des garanties relatives à la propriété. Ces indications ne font pas partie d'une offre ou d'un contrat et ne doivent pas être considérées comme des déclarations ou des représentations de faits, mais comme une représentation générale de la propriété. Toutes les superficies, les mesures ou les distances sont approximatives. Les textes, photographies et plans sont seulement donnés à titre indicatif et ne sont pas nécessairement complets. Leggett n'a pas testé tous les services, équipements ou installations et ne peut donc pas en garantir les spécificités.

Les informations pour les achats hors-plan sont donnés à titre indicatif seulement. La finition de la propriété peut varier. Les acheteurs sont invités à engager un spécialiste pour vérifier les plans et les spécifications énoncées dans leur contrat d'achat avec le promoteur.



DESCRIPTION

Canet-en-Roussillon est l'une des stations balnéaires les plus prisées de la côte catalane, réputée pour ses longues plages de sable fin, son port de plaisance, ses restaurants, ses marchés et ses nombreuses activités nautiques. Idéalement située à seulement 15 minutes de Perpignan et à proximité de la frontière espagnole, elle permet de profiter pleinement du littoral méditerranéen et des richesses de la Catalogne.

À seulement 500 mètres de la plage et à quelques minutes à pied des commerces et restaurants, ce charmant studio en rez-de-jardin est situé dans une résidence sécurisée avec piscine.

Repeint en 2025, il offre une pièce de vie lumineuse avec grande baie vitrée et volet roulant, une climatisation réversible, une kitchenette équipée avec plaque de cuisson et évier, de grands placards de rangement ainsi qu'une salle d'eau moderne avec sèche-serviettes.

La terrasse et le jardin privatif permettent de profiter pleinement des extérieurs, avec un accès indépendant par portillon au parking.

Situé en bout de couloir, le studio bénéficie d'un environnement calme et sans passage devant la porte.

Une place de parking privative avec barre de sécurité est située juste devant le studio. L'accès au parking fermé et à la piscine est sécurisé par badge et réservé aux résidents.

Informations complémentaires :

Possibilité de vendre meublée

Climatisation réversible (2025)

Chauffe-eau électrique

Baie vitrée simple vitrage

Volet roulant

Terrasse

Jardin facile d'entretien

TAXES LOCALES

Taxe foncière: **800 EUR**

Taxe habitation: **EUR**

NOTES