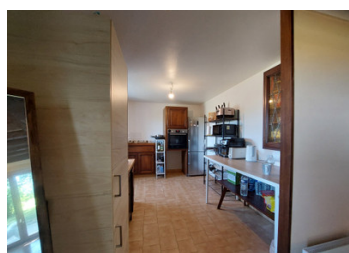


Une grande maison de 4 chambres sur un terrain d'un hectare, sans vis-à-vis et offrant une vue imprenable



INFORMATION

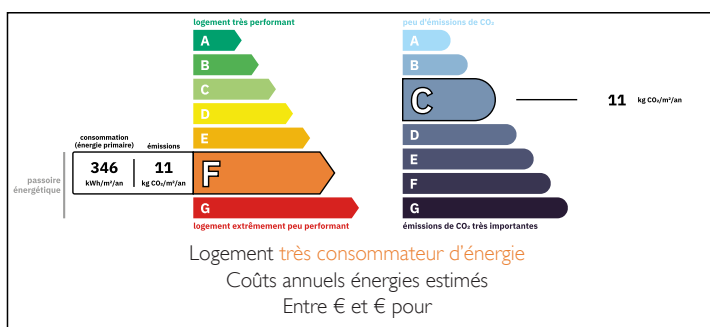
Ville:	Baudres
Département:	Indre
Ch:	4
SdB:	2
Surface:	175 m ²
Terrain:	10061 m ²



RÉSUMÉ

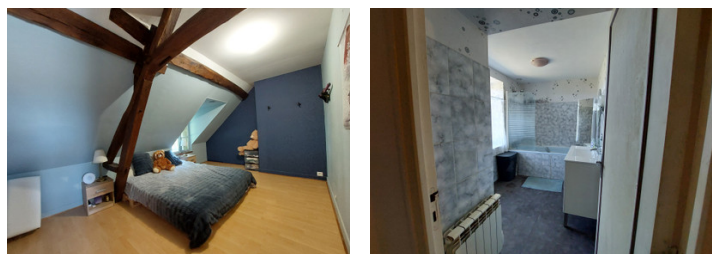
Une charmante propriété de 4 chambres située à la lisière du village de Baudres. La maison bénéficie de hauts plafonds dans toutes les pièces. Elle est tout à fait habitable, mais certains travaux de finition sont à prévoir, ce qui vous offre une formidable occasion d'y apporter votre touche personnelle. Un hectare de jardin et de terrain attenant. Idéal pour l'élevage de chevaux, de petit bétail ou pour une petite exploitation agricole.

DPE



NB. Les prix cités font référence à des transactions en euros. Les fluctuations des taux de change ne sont pas de la responsabilité de l'agence ou de ceux qui la représentent. L'agence et ses représentants ne sont pas autorisés à faire ou donner des garanties relatives à la propriété. Ces indications ne font pas partie d'une offre ou d'un contrat et ne doivent pas être considérées comme des déclarations ou des représentations de faits, mais comme une représentation générale de la propriété. Toutes les superficies, les mesures ou les distances sont approximatives. Les textes, photographies et plans sont seulement donnés à titre indicatif et ne sont pas nécessairement complets. Leggett n'a pas testé tous les services, équipements ou installations et ne peut donc pas en garantir les spécificités.

Les informations pour les achats hors-plan sont donnés à titre indicatif seulement. La finition de la propriété peut varier. Les acheteurs sont invités à engager un spécialiste pour vérifier les plans et les spécifications énoncées dans leur contrat d'achat avec le promoteur.



DESCRIPTION

On accède à la propriété par un portail qui donne sur un jardin clos bordé de grands arbres donnant sur la route. Il y a de nombreuses places de stationnement et un garage double.

On entre dans la maison par un hall spacieux offrant suffisamment de place pour ranger manteaux et bottes. Le salon est vaste et équipé d'un poêle à bois encastré dont le système de ventilation dessert toute la propriété pour assurer le chauffage. Ce système est complété par un chauffage électrique si nécessaire. Les fenêtres offrent une vue sur les champs environnants et les bois au loin. La cuisine est située à côté du salon et dispose d'une porte donnant sur le jardin.

Une porte depuis le salon donne accès à un couloir avec une porte menant à une grande buanderie/garde-manger. Il y a également une pompe pour l'eau de puits (mais celle-ci n'est actuellement pas raccordée).

Une autre porte mène à un petit hall d'entrée avec un escalier menant au premier étage et une porte donnant sur le double garage, qui dispose lui-même d'une issue à l'arrière de la propriété. Il serait possible d'aménager cette partie de la propriété pour créer une annexe indépendante en transformant le garage (ou une partie de celui-ci) et en achevant les travaux au premier étage. L'escalier débouche sur une immense pièce/atelier équipée de fenêtres Velux. Des travaux ont été entrepris pour aménager une salle de bains dans un coin de la pièce....

TAXES LOCALES

Taxe habitation: EUR

NOTES