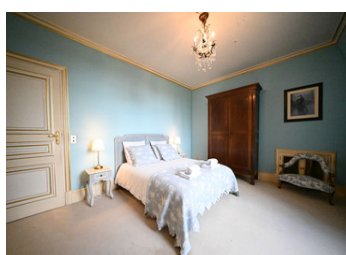
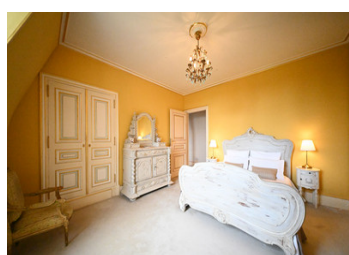


Derrière d'élégants portails en fer forgé se cache une demeure au caractère et au raffinement exceptionnels.



INFORMATION

Ville:	Loches
Département:	Indre-et-Loire
Ch:	7
SdB:	3
Surface:	286 m ²
Terrain:	2498 m ²

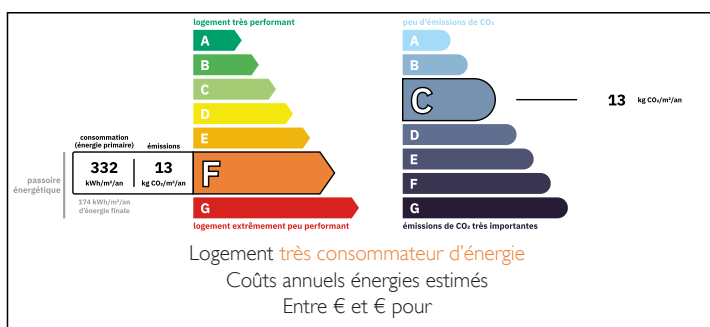


RÉSUMÉ

Derrière d'impressionnantes grilles et portails en fer forgé se cache cette maison magnifiquement entretenue, accompagnée d'une maison de gardien. La propriété est située au cœur de la Cité Royale de Loches, entre l'ancien château et le donjon, et bénéficie de jardins privés paysagers offrant une vue imprenable sur la vallée en direction de la forêt de Loches. La maison principale compte 4 chambres et la maison de gardien en compte 3. La propriété respire l'histoire et la qualité, avec une abondance de dorures à la feuille d'or, de belles cuisines et salles de bains, des cheminées en marbre et des revêtements de sol raffinés.

Chaque pièce reflète une qualité exceptionnelle et une sophistication intemporelle, créant ainsi une demeure véritablement unique dans l'un des cadres les plus historiques et les plus prisés de la ville.

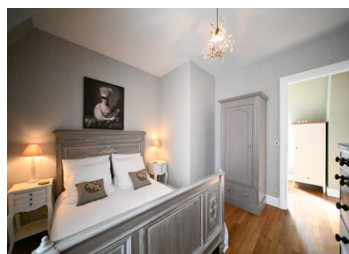
DPE



Une occasion rare d'acquérir une...

NB. Les prix cités font référence à des transactions en euros. Les fluctuations des taux de change ne sont pas de la responsabilité de l'agence ou de ceux qui la représentent. L'agence et ses représentants ne sont pas autorisés à faire ou donner des garanties relatives à la propriété. Ces indications ne font pas partie d'une offre ou d'un contrat et ne doivent pas être considérées comme des déclarations ou des représentations de faits, mais comme une représentation générale de la propriété. Toutes les superficies, les mesures ou les distances sont approximatives. Les textes, photographies et plans sont seulement donnés à titre indicatif et ne sont pas nécessairement complets. Leggett n'a pas testé tous les services, équipements ou installations et ne peut donc pas en garantir les spécificités.

Les informations pour les achats hors-plan sont donnés à titre indicatif seulement. La finition de la propriété peut varier. Les acheteurs sont invités à engager un spécialiste pour vérifier les plans et les spécifications énoncées dans leur contrat d'achat avec le promoteur.



DESCRIPTION

Réputée pour avoir été reliée au château de Loches par un réseau d'anciens tunnels souterrains, cette demeure exceptionnelle est imprégnée d'histoire et d'intrigues. Magnifiquement entretenue dans ses moindres recoins, elle représente une occasion rare d'acquérir une propriété d'une véritable importance architecturale dans l'une des villes les plus prisées de la vallée de la Loire.

La maison principale

Après avoir franchi d'imposants portails en fer forgé, la propriété s'ouvre sur une élégante cour pavée qui dégage immédiatement une impression d'intimité et de grandeur. Deux charmants pavillons encadrent la cour d'entrée : l'un sert de garage, tandis que l'autre a été aménagé avec des bibliothèques sur mesure en bois massif, créant ainsi une bibliothèque, un bureau ou un havre de paix idéal.

Un bel escalier en pierre mène à l'entrée principale, où un exquis paravent en fer forgé, placé derrière la vitre de la porte d'entrée, crée une première impression saisissante. Au-delà, le hall d'entrée (15 m²) est baigné de lumière naturelle et s'articule autour d'un magnifique escalier en pierre doté d'une élégante balustrade en fer forgé menant au premier étage.

D'un côté du hall se trouve une charmante salle de lecture ou un petit salon confortable (13 m²), doté d'une cheminée à foyer ouvert et offrant une vue sur la cour avant. En face, le salon principal (57 m²) bénéficie d'une vue magnifique sur les jardins privés. Cette élégante pièce de réception est dotée d'une impressionnante cheminée en pierre, d'un parquet en chêne, de murs tapissés de soie et...

TAXES LOCALES

Taxe foncière: 5808 EUR

Taxe habitation: EUR

NOTES