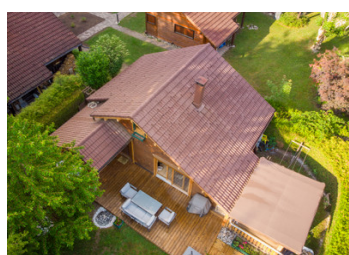
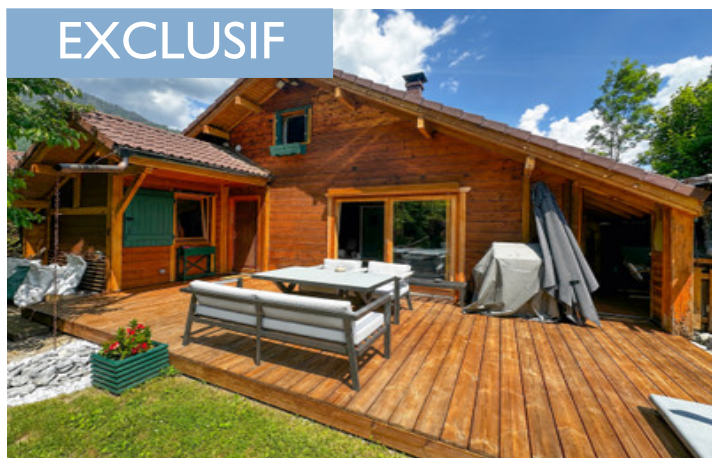


Charmant chalet de 4 chambres avec grand jardin, situé dans une résidence de tourisme. Au bord du Lac Bleu

EXCLUSIF



INFORMATION

Ville:	Verchaix
Département:	Haute-Savoie
Ch:	4
SdB:	1
Surface:	80 m2
Terrain:	350 m2

RÉSUMÉ

Superbe opportunité d'acquérir un chalet de 4 chambres situé dans un cadre privé en bord de rivière, avec un magnifique jardin.

Les Hameaux du Giffre est un ensemble résidentiel de chalets bien établi à Verchaix, composé de chalets individuels en bois nichés dans un environnement alpin paisible, au bord du Giffre. Alliant l'indépendance d'un chalet privé au confort d'une résidence gérée, il constitue un point de départ idéal pour profiter du domaine skiable du Grand Massif et des nombreuses activités de la vallée du Giffre tout au long de l'année.

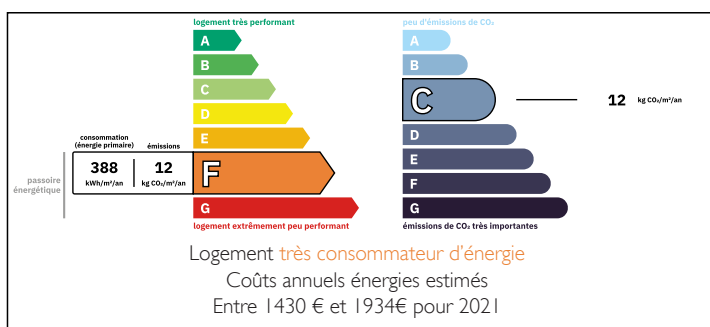
Sommaire

Entrée

Chambre double

Grande pièce de vie ouverte comprenant une cuisine, un espace repas et un séjour avec un poêle à bois

DPE



NB. Les prix cités font référence à des transactions en euros. Les fluctuations des taux de change ne sont pas de la responsabilité de l'agence ou de ceux qui la représentent. L'agence et ses représentants ne sont pas autorisés à faire ou donner des garanties relatives à la propriété. Ces indications ne font pas partie d'une offre ou d'un contrat et ne doivent pas être considérées comme des déclarations ou des représentations de faits, mais comme une représentation générale de la propriété. Toutes les superficies, les mesures ou les distances sont approximatives. Les textes, photographies et plans sont seulement donnés à titre indicatif et ne sont pas nécessairement complets. Leggett n'a pas testé tous les services, équipements ou installations et ne peut donc pas en garantir les spécificités.

Les informations pour les achats hors-plan sont donnés à titre indicatif seulement. La finition de la propriété peut varier. Les acheteurs sont invités à engager un spécialiste pour vérifier les plans et les spécifications énoncées dans leur contrat d'achat avec le promoteur.



TAXES LOCALES

Taxe habitation: EUR

NOTES

DESCRIPTION

Ce qui rend ce chalet et cette résidence particulièrement attrayants, c'est leur emplacement privilégié : à seulement 500 mètres de la base de loisirs du Lac Bleu, à environ 1 km des remontées mécaniques du Grand Massif et à seulement 4 km de Samoëns. Restaurants, boulangerie, location de skis, sentiers de randonnée et activités de plein air accessibles toute l'année se trouvent à proximité, tandis que l'ambiance au sein de la résidence demeure calme et résidentielle.

La majorité des chalets sont détenus par des propriétaires privés et utilisés comme résidences secondaires, ce qui confère aux Hameaux du Giffre une atmosphère plus authentique qu'un complexe de vacances traditionnel. Les propriétaires bénéficient d'équipements communs, notamment une salle de jeux, des aires de jeux pour enfants et divers services sur place, tout en conservant l'indépendance d'un chalet individuel disposant de son propre espace extérieur.

Loi Carrez : 68 m²

Surface utile : c. 80 m²

Plus veranda : c. 14 m²

Jardin : c. 150 m²

Verchaix est situé sur la rive opposée de la rivière, à côté de Morillon, qui fait partie du célèbre domaine skiable du Grand Massif et de ses 265 km de pistes. Le domaine skiable comprend Samoëns, Les Carroz, Flaine, Morillon et Sixt-Fer-à-Cheval. Le Grand Massif offre un domaine skiable impressionnant de 265 km de pistes, avec un sommet à 2 500 m d'altitude.

Investissements récents dans de nouvelles remontées mécaniques

La station est excellente pour les débutants, avec de longues pistes bleues et vertes faciles qui donnent confiance. Le...