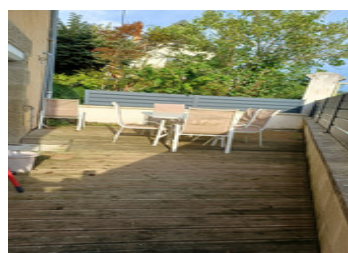
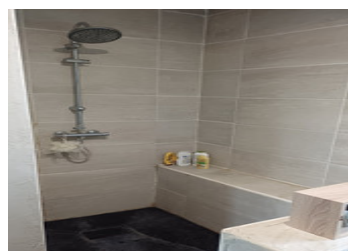
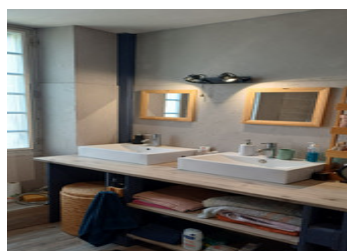
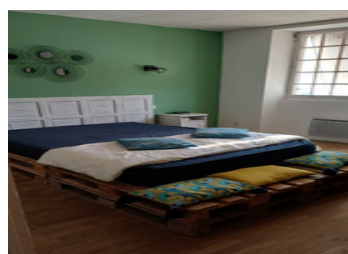


Maison individuelle en pierre de 3 chambres, garage, jardin privé, parking, à quelques pas des commodités (Dor



INFORMATION

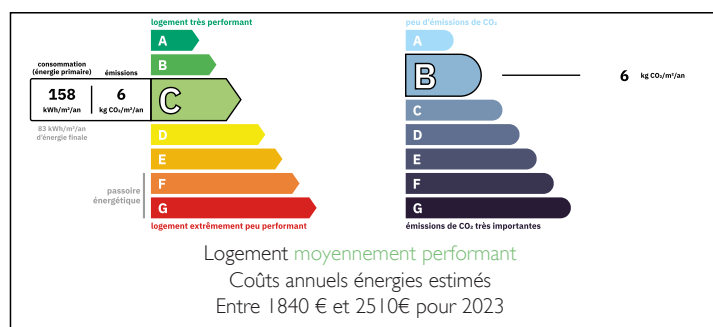
Ville:	Terrasson-Lavilledieu
Département:	Dordogne
Ch:	3
SdB:	1
Surface:	135 m ²
Terrain:	372 m ²



RÉSUMÉ

Belle maison en pierres sur terrain clos située centre ville, proximité commerces, médiathèque, cinéma, bars et restaurants, offrant au rdc entrée vers séjour, cuisine aménagée ouverte sur salle à manger et à l'étage 3 chambres, palier, wc et salle d'eau; Jardin clos avec terrasse, espace parking et garage.

DPE



NB. Les prix cités font référence à des transactions en euros. Les fluctuations des taux de change ne sont pas de la responsabilité de l'agence ou de ceux qui la représentent. L'agence et ses représentants ne sont pas autorisés à faire ou donner des garanties relatives à la propriété. Ces indications ne font pas partie d'une offre ou d'un contrat et ne doivent pas être considérées comme des déclarations ou des représentations de faits, mais comme une représentation générale de la propriété. Toutes les superficies, les mesures ou les distances sont approximatives. Les textes, photographies et plans sont seulement donnés à titre indicatif et ne sont pas nécessairement complets. Leggett n'a pas testé tous les services, équipements ou installations et ne peut donc pas en garantir les spécificités.

Les informations pour les achats hors-plan sont donnés à titre indicatif seulement. La finition de la propriété peut varier. Les acheteurs sont invités à engager un spécialiste pour vérifier les plans et les spécifications énoncées dans leur contrat d'achat avec le promoteur.

DESCRIPTION

Propriété bâtie sur terrain clos de 372m² situation centre ville de 6000habitants avec collège, écoles, commerces, bars, restaurants, pharmacies, marché produit frais jeudi matin, gare ferroviaire avec trains réguliers vers Bordeaux et Brive la Gaillarde.

RDC entrée vers séjour 35m²

Cuisine ouverte et équipée 12m² /Salle à Manger 14.9m²

Garage 32m²

Étage avec

Palier vers Chambre à coucher 1 - 16m²

Chambre à coucher 2 - 15.7m²

Chambre à coucher 3 - 17m²

Salle d'eau et wc séparé

Brive la Gaillarde 20ms

Bordeaux 2h30

Toulouse 2hrs

Les informations sur les risques auxquels ce bien est exposé sont disponibles sur le site Géorisques : <https://www.georisques.gouv.fr>

TAXES LOCALES

Taxe foncière: 1410 EUR

Taxe habitation: EUR

NOTES