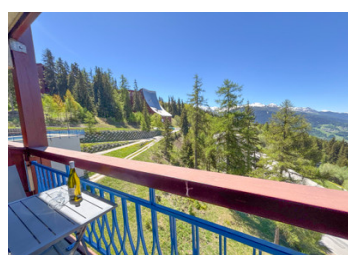
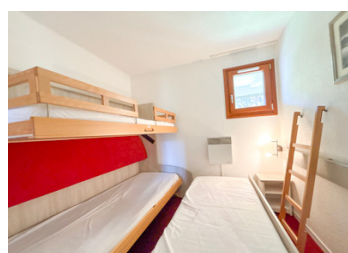
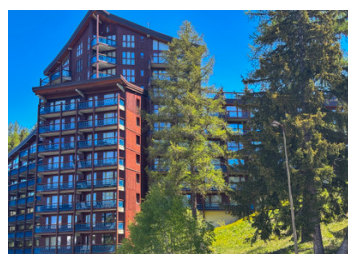


Très bel appartement à Arc 1800, Les Arcs. Ski aux pieds et quelques minutes de la télécabine Transarc.



INFORMATION

Ville:	LES ARCS
Département:	Savoie
Ch:	I
SdB:	I
Surface:	30 m ²
Exterieur:	5 m ²

RÉSUMÉ

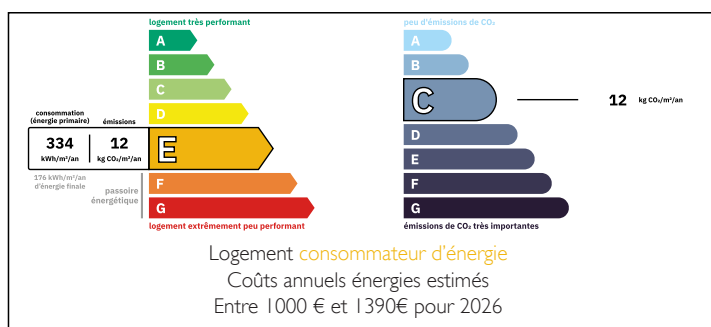
Appartement T2 de 30 m² avec balcon exposé ouest, situé dans une résidence très recherchée à Arc 1800, Les Arcs,

À seulement quelques minutes de la télécabine du Transarc, qui vous transporte rapidement vers les pistes d'altitude du domaine des Arcs, cet appartement bénéficie également d'un accès skis aux pieds grâce au téléski gratuit du Jardin Alpin, permettant de rejoindre facilement l'ensemble des remontées mécaniques d'Arc 1800.

Depuis le balcon de 5 m², profitez d'une vue exceptionnelle sur la vallée et les pistes de La Plagne. Après une journée de ski, admirez les magnifiques couchers de soleil sur les sommets environnants.

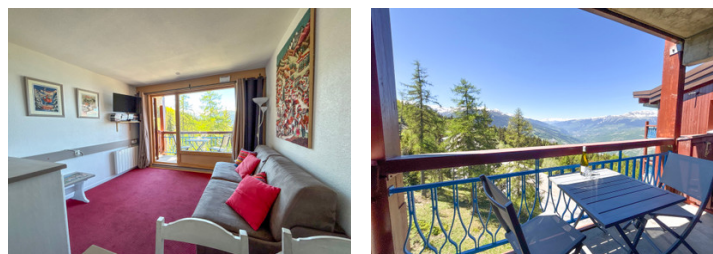
L'appartement dispose d'une chambre ingénieusement aménagée avec trois couchages modulables selon vos besoins. Le séjour comprend un grand canapé-lit ainsi qu'un lit escamotable discrètement intégré à proximité de la kitchenette, permettant d'accueillir 6 personnes.

DPE



NB. Les prix cités font référence à des transactions en euros. Les fluctuations des taux de change ne sont pas de la responsabilité de l'agence ou de ceux qui la représentent. L'agence et ses représentants ne sont pas autorisés à faire ou donner des garanties relatives à la propriété. Ces indications ne font pas partie d'une offre ou d'un contrat et ne doivent pas être considérées comme des déclarations ou des représentations de faits, mais comme une représentation générale de la propriété. Toutes les superficies, les mesures ou les distances sont approximatives. Les textes, photographies et plans sont seulement donnés à titre indicatif et ne sont pas nécessairement complets. Leggett n'a pas testé tous les services, équipements ou installations et ne peut donc pas en garantir les spécificités.

Les informations pour les achats hors-plan sont donnés à titre indicatif seulement. La finition de la propriété peut varier. Les acheteurs sont invités à engager un spécialiste pour vérifier les plans et les spécifications énoncées dans leur contrat d'achat avec le promoteur.



TAXES LOCALES

Taxe foncière: 784 EUR

Taxe habitation: EUR

NOTES

DESCRIPTION

Entrée

L'entrée spacieuse (4 m²) dessert une salle de bains de 2,56 m² ainsi qu'un WC séparé. De grands placards doubles offrent de nombreux espaces de rangement.

Chambre

La chambre (6,77 m²) bénéficie d'un agencement ingénieux permettant d'accueillir jusqu'à trois couchages. Le lit superposé se replie pour laisser place à un confortable lit simple. Un second lit gigogne peut être utilisé comme lit double ou comme lit simple supplémentaire. Une fenêtre orientée est apportée une belle lumière matinale.

Pièce de vie

Le séjour avec espace repas développe 15,57 m² et s'ouvre sur une cuisine de type galley avec bar pour les petits-déjeuners.

À côté de la cuisine se trouve un couchage escamotable discret : un lit simple rabattable qui disparaît complètement lorsqu'il n'est pas utilisé.

Le canapé-lit double, particulièrement confortable, est installé face à la grande baie vitrée qui offre une vue exceptionnelle sur La Plagne et la vallée de la Tarentaise.

Balcon

Grâce à son exposition ouest, l'appartement profite d'un excellent ensoleillement tout au long de l'année. Le balcon est particulièrement abrité ; les propriétaires y ont même pris leurs repas en hiver.

Les atouts de la résidence

La résidence dispose d'une agréable piscine extérieure avec terrasse solarium, exposée ouest. Située au même niveau que l'appartement, elle est facilement accessible sans avoir à traverser toute la résidence.

L'appartement se situe au 8^e étage, desservi par