

Maison mitoyenne à vendre à Port-Bail-sur-Mer – Bourg à 200 m du havre - 90m² - rue calme - 4 chambres

EXCLUSIF



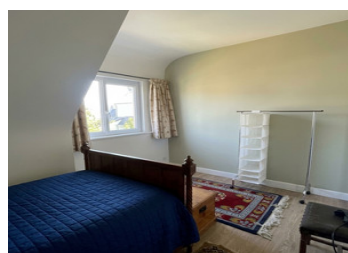
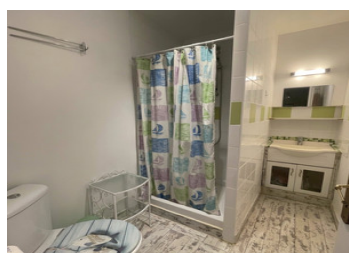
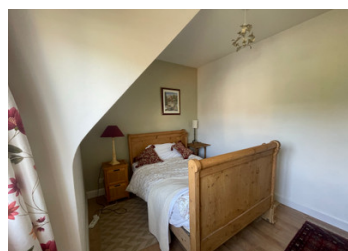
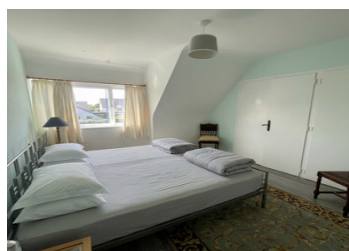
INFORMATION

Ville:	Port-Bail-sur-Mer
Département:	Manche
Ch:	4
SdB:	2
Surface:	90 m ²
Terrain:	171 m ²

RÉSUMÉ

Rare à la vente ! Située dans l'un des secteurs les plus recherchés de Port-Bail-sur-Mer, maison mitoyenne des années 70 d'environ 90 m², idéalement implantée au cœur du bourg, dans une rue calme à seulement 200 mètres du havre et du littoral.

Vous profiterez d'un emplacement privilégié permettant un accès à pied aux commerces, au marché, aux restaurants ainsi qu'aux magnifiques promenades du havre de Portbail, véritable joyau de la côte ouest du Cotentin. Une adresse particulièrement prisée pour sa qualité de vie entre mer et centre-bourg.

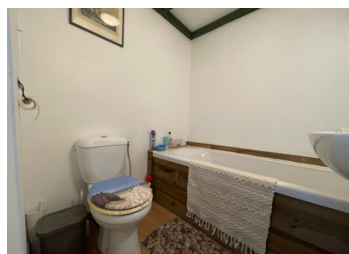


DPE

DPE non requis.

NB. Les prix cités font référence à des transactions en euros. Les fluctuations des taux de change ne sont pas de la responsabilité de l'agence ou de ceux qui la représentent. L'agence et ses représentants ne sont pas autorisés à faire ou donner des garanties relatives à la propriété. Ces indications ne font pas partie d'une offre ou d'un contrat et ne doivent pas être considérées comme des déclarations ou des représentations de faits, mais comme une représentation générale de la propriété. Toutes les superficies, les mesures ou les distances sont approximatives. Les textes, photographies et plans sont seulement donnés à titre indicatif et ne sont pas nécessairement complets. Leggett n'a pas testé tous les services, équipements ou installations et ne peut donc pas en garantir les spécificités.

Les informations pour les achats hors-plan sont donnés à titre indicatif seulement. La finition de la propriété peut varier. Les acheteurs sont invités à engager un spécialiste pour vérifier les plans et les spécifications énoncées dans leur contrat d'achat avec le promoteur.



DESCRIPTION

La maison comprend au rez-de-chaussée :
Une pièce de vie lumineuse avec cheminée,
Une cuisine indépendante,
Une buanderie,
Une salle de bains avec WC.

À l'étage :

Quatre chambres,
Une salle d'eau avec WC.

Un grenier occupe l'ensemble de la surface supérieure, offrant un espace de stockage appréciable.

Depuis deux chambres, vous bénéficiez d'une agréable petite vue sur la mer, un atout rare en plein cœur de Portbail.

À l'extérieur, la maison profite d'une belle exposition et d'un jardin ensoleillé et fleuri, apportant charme et intimité à la propriété.

Côté stationnement, vous disposez :

D'un garage fermé pour une voiture,
D'un espace de parking privatif à l'arrière de la maison.

Des travaux sont à prévoir, notamment en matière d'isolation et d'installation d'un système de chauffage, offrant ainsi l'opportunité de personnaliser le bien selon vos envies et d'en valoriser tout le potentiel.

Que ce soit pour une résidence principale, une maison de vacances en bord de mer ou un investissement locatif dans une station balnéaire dynamique et recherchée, cette maison bénéficie d'un emplacement exceptionnel à Port-Bail-sur-Mer.

Les atouts :

- Bourg de Portbail très recherché
- Mer et havre à 200 m

TAXES LOCALES

Taxe habitation: EUR

NOTES