

Propriété de Caractère avec Gîte, Piscine et 93 Hectares

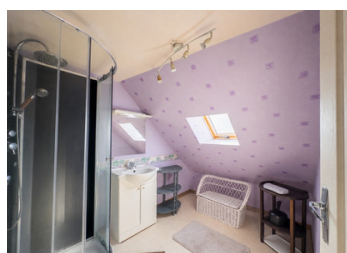


INFORMATION

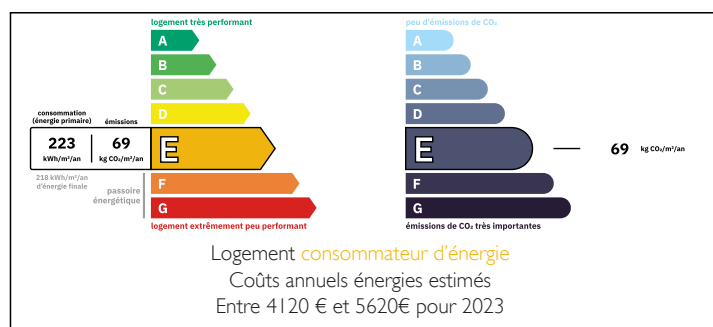
Ville:	Lignac
Département:	Indre
Ch:	11
SdB:	3
Surface:	147 m ²
Terrain:	930000 m ²

RÉSUMÉ

Exceptionnel domaine rural situé dans un hameau paisible et bénéficiant d'environ 93 hectares de terres. Composé d'une maison principale, d'un vaste gîte, d'une salle de réception, d'une piscine, de nombreuses dépendances agricoles et d'une seconde maison à rénover, cet ensemble offre un fort potentiel pour une activité agricole, touristique, événementielle ou familiale.



DPE



NB. Les prix cités font référence à des transactions en euros. Les fluctuations des taux de change ne sont pas de la responsabilité de l'agence ou de ceux qui la représentent. L'agence et ses représentants ne sont pas autorisés à faire ou donner des garanties relatives à la propriété. Ces indications ne font pas partie d'une offre ou d'un contrat et ne doivent pas être considérées comme des déclarations ou des représentations de faits, mais comme une représentation générale de la propriété. Toutes les superficies, les mesures ou les distances sont approximatives. Les textes, photographies et plans sont seulement donnés à titre indicatif et ne sont pas nécessairement complets. Leggett n'a pas testé tous les services, équipements ou installations et ne peut donc pas en garantir les spécificités.

Les informations pour les achats hors-plan sont donnés à titre indicatif seulement. La finition de la propriété peut varier. Les acheteurs sont invités à engager un spécialiste pour vérifier les plans et les spécifications énoncées dans leur contrat d'achat avec le promoteur.



TAXES LOCALES

Taxe foncière: 330 EUR

Taxe habitation: EUR

NOTES

DESCRIPTION

Niché au cœur d'un hameau paisible, cet exceptionnel domaine rural offre une rare opportunité d'acquérir une vaste propriété familiale avec un fort potentiel de revenus, d'importantes infrastructures agricoles et environ 93 hectares de terres.

La maison principale s'ouvre sur une spacieuse cuisine ouverte avec salle à manger, véritable cœur de la maison. Depuis cette pièce, vous accédez à une confortable chambre de plain-pied ainsi qu'à un salon chaleureux doté d'un escalier menant à l'étage. Celui-ci comprend quatre autres chambres, une salle d'eau et des toilettes indépendantes.

La seconde aile de la maison offre des espaces de vie supplémentaires et fonctionnels, comprenant une autre chambre, une salle d'eau, une buanderie, un local technique avec chaudière au fioul et cuve de stockage, ainsi qu'un bureau avec espace lingerie.

Le gîte attenant présente un excellent potentiel locatif. Il se compose d'une vaste pièce de vie ouverte regroupant cuisine, salle à manger et salon, ainsi que de toilettes indépendantes et d'une chambre de plain-pied avec salle d'eau privative. Le premier étage accueille deux chambres et une salle d'eau, tandis que le second étage dispose de deux chambres supplémentaires, offrant ainsi un hébergement spacieux et modulable, idéal pour accueillir des groupes, des vacanciers ou une famille élargie.

À l'extérieur, la propriété s'étend sur environ 93 hectares de terres, ce qui la rend particulièrement adaptée à une activité agricole, équestre, d'élevage ou à tout autre projet rural diversifié. Une belle piscine permet de profiter pleinement du cadre champêtre et renforce l'attrait de la propriété...