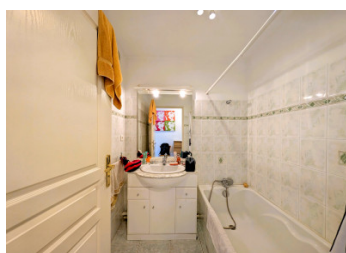
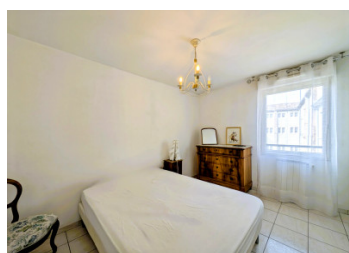
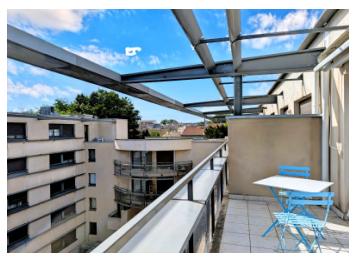


## Avignon intra-muros Bel appartement T2 avec terrasse au dernier étage - Résidence de standing avec ascenseur



## INFORMATION

Ville:	Avignon
Département:	Vaucluse
Ch:	I
SdB:	I
Surface:	55 m <sup>2</sup>
Exterieur:	10 m <sup>2</sup>

## RÉSUMÉ

Avignon intramuros, superbe appartement T2 de 55 m<sup>2</sup>, situé au 4<sup>e</sup> étage et dernier étage avec ascenseur d'une résidence sécurisée.

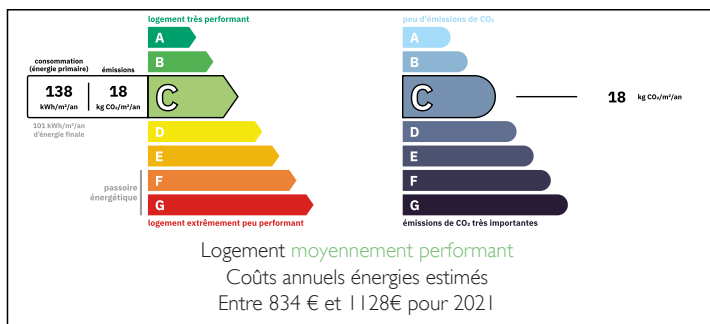
Traversant, il bénéficie d'une très belle luminosité avec une vue dégagée.

L'espace de vie se compose d'un séjour spacieux avec une grande cuisine ouverte entièrement aménagée et équipée.

Il s'ouvre sur un agréable extérieur, véritable prolongement de la pièce de vie, accessible par de larges baies vitrées, offrant une belle continuité intérieur/extérieur.

L'espace nuit comprend une chambre confortable avec de grands placards, une salle de bain et un WC séparé.

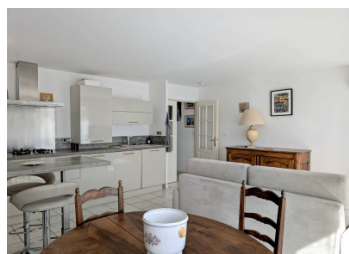
## DPE



NB. Les prix cités font référence à des transactions en euros. Les fluctuations des taux de change ne sont pas de la responsabilité de l'agence ou de ceux qui la représentent. L'agence et ses représentants ne sont pas autorisés à faire ou donner des garanties relatives à la propriété. Ces indications ne font pas partie d'une offre ou d'un contrat et ne doivent pas être considérées comme des déclarations ou des représentations de faits, mais comme une représentation générale de la propriété. Toutes les superficies, les mesures ou les distances sont approximatives. Les textes, photographies et plans sont seulement donnés à titre indicatif et ne sont pas nécessairement complets. Leggett n'a pas testé tous les services, équipements ou installations et ne peut donc pas en garantir les spécificités.

Les informations pour les achats hors-plan sont donnés à titre indicatif seulement. La finition de la propriété peut varier. Les acheteurs sont invités à engager un spécialiste pour vérifier les plans et les spécifications énoncées dans leur contrat d'achat avec le promoteur.

d'immeuble.



## DESCRIPTION

Le logement dispose de prestations de qualité : chauffage central au gaz, climatisation réversible dans la pièce de vie, volets roulants électriques et double vitrage.

Pour les vélos :  
Emplacement dédié à l'extérieur  
Locaux à vélos fermés.

Taxe foncière : 1 450 € (environ)

Charges : 130 € / mois

Le centre historique d'Avignon, classé au patrimoine mondial de l'UNESCO, est très apprécié pour son architecture médiévale, ses ruelles pittoresques et son célèbre Palais des Papes.

Avignon accueille chaque année le célèbre Festival d'Avignon, attirant de nombreux visiteurs. Cela crée une demande saisonnière pour les locations de courte durée tout au long de l'année.

La ville est très accessible grâce à son réseau de transports en commun et à sa gare TGV, qui offre des liaisons rapides vers d'autres grandes villes françaises, comme Montpellier, Marseille et Lyon en moins d'1 h 20, et Paris en 2 h 40.

-----  
Les informations sur les risques auxquels ce bien est exposé sont disponibles sur le site Géorisques : <https://www.georisques.gouv.fr>

## TAXES LOCALES

**Taxe foncière: 1 450 EUR**

**Taxe habitation: EUR**

## NOTES