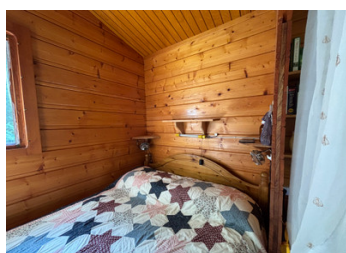


Un petit coin de paradis : un chalet en bois avec un étang de pêche, niché dans la magnifique campagne française

EXCLUSIF



DPE

DPE non requis.

INFORMATION

Ville:	Ladignac-le-Long
Département:	Haute-Vienne
Ch:	0
SdB:	1
Surface:	30 m2
Terrain:	1344 m2

RÉSUMÉ

« Le Petit Paradis », une propriété qui porte bien son nom, avec un étang de pêche (Idéal pour des escapades régulières, des vacances et une vie hors réseau.

NB. Les prix cités font référence à des transactions en euros. Les fluctuations des taux de change ne sont pas de la responsabilité de l'agence ou de ceux qui la représentent. L'agence et ses représentants ne sont pas autorisés à faire ou donner des garanties relatives à la propriété. Ces indications ne font pas partie d'une offre ou d'un contrat et ne doivent pas être considérées comme des déclarations ou des représentations de faits, mais comme une représentation générale de la propriété. Toutes les superficies, les mesures ou les distances sont approximatives. Les textes, photographies et plans sont seulement donnés à titre indicatif et ne sont pas nécessairement complets. Leggett n'a pas testé tous les services, équipements ou installations et ne peut donc pas en garantir les spécificités.

Les informations pour les achats hors-plan sont donnés à titre indicatif seulement. La finition de la propriété peut varier. Les acheteurs sont invités à engager un spécialiste pour vérifier les plans et les spécifications énoncées dans leur contrat d'achat avec le promoteur.



TAXES LOCALES

Taxe habitation: EUR

NOTES

DESCRIPTION

Une propriété tout à fait charmante, avec un terrain de 1,344 hectare, en partie boisé, et un petit étang de pêche. La maison est un petit chalet en bois bien entretenu, isolé, doté d'un toit en tuiles et d'un sol en béton.

Il s'agit d'un espace de vie ouvert (30 m²) comprenant une cuisine intégrée, une salle de bains et un coin chambre. La propriété dispose d'une fosse septique et le chauffage est assuré par un poêle à bois.

Il y a deux dépendances : un abri en bois et un petit garage en acier.

La propriété est respectueuse de l'environnement, dispose de sa propre source d'eau, de panneaux solaires et d'un générateur portable de secours si nécessaire.

L'eau alimente la propriété et est chauffée par un chauffe-eau au GPL.

Le jardin est bien entretenu et offre suffisamment d'espace pour camper si vous le souhaitez. La zone boisée fournit le combustible pour le poêle.

La propriété est isolée mais pas trop loin des commodités du village voisin de Ladignac-le-Long. À moins de 50 minutes de l'aéroport de Limoges.

Les informations sur les risques auxquels ce bien est exposé sont disponibles sur le site Géorisques : <https://www.georisques.gouv.fr>