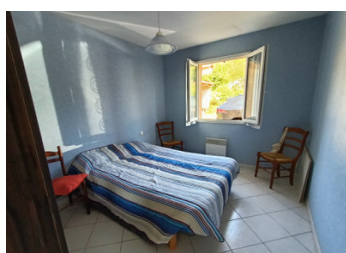
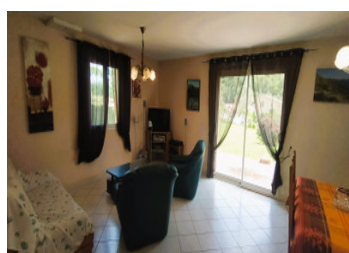


Maison de plain-pied en très bon état avec terrain plat, ensoleillé et bordé d'un ruisseau



INFORMATION

Ville:	Castelnau-Durban
Département:	Ariège
Ch:	3
SdB:	1
Surface:	91 m ²
Terrain:	2007 m ²

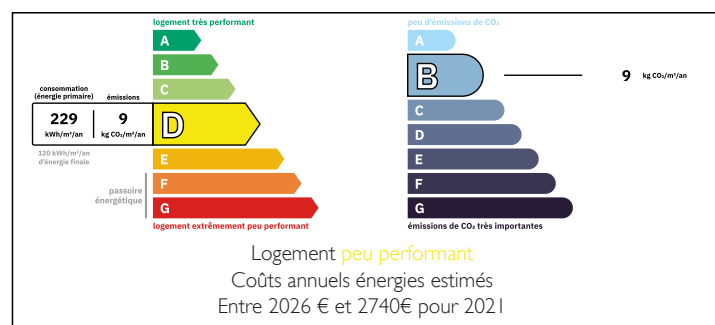
RÉSUMÉ

Cette maison de plain-pied construite autour des années 2000 développe environ 91 m² habitables (118 m² au total) sur un agréable terrain plat et ensoleillé de 2007 m², bordé par un ruisseau.

Elle comprend 3 chambres, une salle d'eau récemment rénovée, une cuisine fonctionnelle ainsi qu'un salon/salle à manger lumineux. La maison présente un très bon état général pour son époque de construction : toiture, huisseries, carrelages et équipements offrent une base rassurante et bien entretenue, permettant une installation rapide sans travaux importants. Quelques améliorations mineures pourront simplement être envisagées pour personnaliser l'ensemble.

Un vaste abri voiture d'environ 50 m² complète utilement la propriété, avec une structure elle aussi en très bon état.

DPE



NB. Les prix cités font référence à des transactions en euros. Les fluctuations des taux de change ne sont pas de la responsabilité de l'agence ou de ceux qui la représentent. L'agence et ses représentants ne sont pas autorisés à faire ou donner des garanties relatives à la propriété. Ces indications ne font pas partie d'une offre ou d'un contrat et ne doivent pas être considérées comme des déclarations ou des représentations de faits, mais comme une représentation générale de la propriété. Toutes les superficies, les mesures ou les distances sont approximatives. Les textes, photographies et plans sont seulement donnés à titre indicatif et ne sont pas nécessairement complets. Leggett n'a pas testé tous les services, équipements ou installations et ne peut donc pas en garantir les spécificités.

Les informations pour les achats hors-plan sont donnés à titre indicatif seulement. La finition de la propriété peut varier. Les acheteurs sont invités à engager un spécialiste pour vérifier les plans et les spécifications énoncées dans leur contrat d'achat avec le promoteur.



DESCRIPTION

Cette maison de plain-pied construite autour des années 2000 développe environ 91 m² habitables (118 m² au total) sur un agréable terrain plat et ensoleillé de 2007 m², bordé par un ruisseau.

Elle comprend 3 chambres, une salle d'eau récemment rénovée, une cuisine fonctionnelle ainsi qu'un salon/salle à manger lumineux. La maison présente un très bon état général pour son époque de construction : toiture, huisseries, carrelages et équipements offrent une base rassurante et bien entretenue, permettant une installation rapide sans travaux importants. Quelques améliorations mineures pourront simplement être envisagées pour personnaliser l'ensemble.

Un vaste abri voiture d'environ 50 m² complète utilement la propriété, avec une structure elle aussi en très bon état.

L'environnement est agréable et pratique, avec un accès rapide aux axes de circulation et aux commodités du secteur.

Les informations sur les risques auxquels ce bien est exposé sont disponibles sur le site Géorisques : <https://www.georisques.gouv.fr>

TAXES LOCALES

Taxe habitation: EUR

NOTES