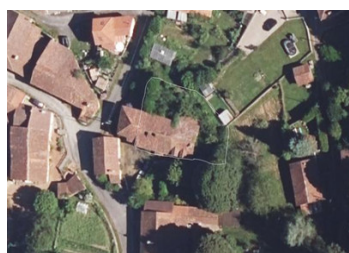


A rénover entièrement avec jardin , dans un petit hameau non loin de Cussac



DPE

DPE non requis.

INFORMATION

Ville:	Cussac
Département:	Haute-Vienne
Ch:	2
SdB:	0
Surface:	60 m ²
Terrain:	0 m ²

RÉSUMÉ

Maison en pierres, environ 60 m², dont la toiture a besoin d'être refaite, et tous les travaux sont à prévoir (gros œuvre et maçonnerie, assainissement, électricité, plomberie, menuiserie...). Eau déjà sur place et électricité (compteur coupé)

A l'aurignine, pièce de vie avec cheminée en pierre, étage 2 chambres, la pièce d'eau n'est plus existant (prévoir plancher sur l'ensemble de la maison)

Grange attenante prévoir restauration des murs et de faire entièrement une toiture (poutres et tuiles tombé a l'intérieur).

Partie jardin attendant et en partie arrière.

À 2 minutes du village avec tous commerces.

A considéré de très gros travaux mais l'emplacement est agréable pouvant un potentiel de

NB. Les prix cités font référence à des transactions en euros. Les fluctuations des taux de change ne sont pas de la responsabilité de l'agence ou de ceux qui la représentent. L'agence et ses représentants ne sont pas autorisés à faire ou donner des garanties relatives à la propriété. Ces indications ne font pas partie d'une offre ou d'un contrat et ne doivent pas être considérées comme des déclarations ou des représentations de faits, mais comme une représentation générale de la propriété. Toutes les superficies, les mesures ou les distances sont approximatives. Les textes, photographies et plans sont seulement donnés à titre indicatif et ne sont pas nécessairement complets. Leggett n'a pas testé tous les services, équipements ou installations et ne peut donc pas en garantir les spécificités.

Les informations pour les achats hors-plan sont donnés à titre indicatif seulement. La finition de la propriété peut varier. Les acheteurs sont invités à engager un spécialiste pour vérifier les plans et les spécifications énoncées dans leur contrat d'achat avec le promoteur.

DESCRIPTION

null

Les informations sur les risques auxquels ce bien est exposé sont disponibles sur le site Géorisques : <https://www.georisques.gouv.fr>

TAXES LOCALES

Taxe habitation: EUR

NOTES