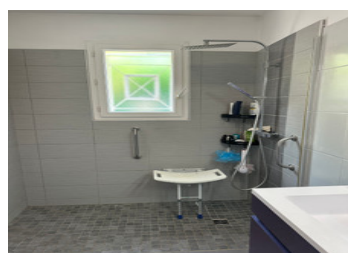
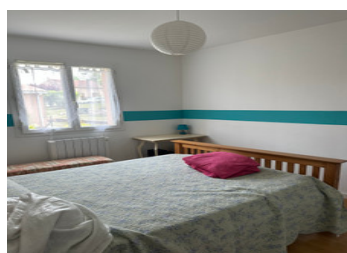
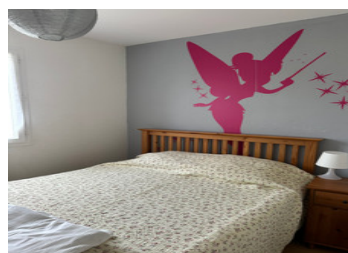


Villa contemporaine de plan pied située a deux pas des commerces et écoles.



INFORMATION

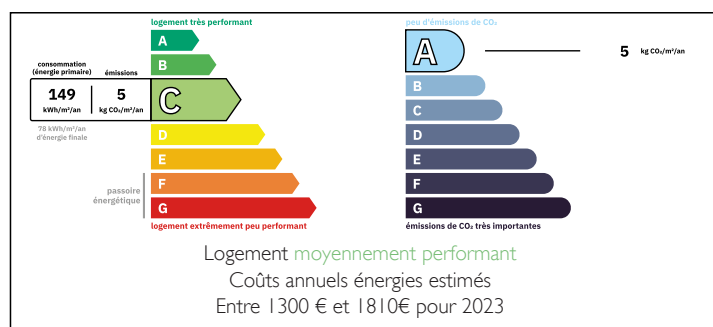
Ville:	Miramont-de-Guyenne
Département:	Lot-et-Garonne
Ch:	4
SdB:	1
Surface:	106 m ²
Terrain:	685 m ²



RÉSUMÉ

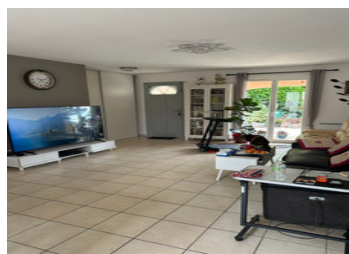
Villa construite en 2010 avec:
 grand salon ouverte cuisine équipé et salle a manger 36m²
 cellier
 4 chambres de 9.65, 11.50, 14.10, 12.70m²
 salle d'eau avec grand douche
 WC
 terrasse avec cabane de jardin
 Cette maison est pratique pour une personne handicapé avec chaise roulante.

DPE



NB. Les prix cités font référence à des transactions en euros. Les fluctuations des taux de change ne sont pas de la responsabilité de l'agence ou de ceux qui la représentent. L'agence et ses représentants ne sont pas autorisés à faire ou donner des garanties relatives à la propriété. Ces indications ne font pas partie d'une offre ou d'un contrat et ne doivent pas être considérées comme des déclarations ou des représentations de faits, mais comme une représentation générale de la propriété. Toutes les superficies, les mesures ou les distances sont approximatives. Les textes, photographies et plans sont seulement donnés à titre indicatif et ne sont pas nécessairement complets. Leggett n'a pas testé tous les services, équipements ou installations et ne peut donc pas en garantir les spécificités.

Les informations pour les achats hors-plan sont donnés à titre indicatif seulement. La finition de la propriété peut varier. Les acheteurs sont invités à engager un spécialiste pour vérifier les plans et les spécifications énoncées dans leur contrat d'achat avec le promoteur.



DESCRIPTION

Villa construite en 2010 avec:
grand salon ouverte cuisine équipé et salle a manger
36m2

cellier

4 chambres de 9.65, 11.50, 14.10, 12.70m2

salle d'eau avec grand douche

WC

terrasse avec cabane de jardin

Cette maison est pratique pour une personne
handicapé avec chaise roulante.

Les informations sur les risques auxquels ce bien est
exposé sont disponibles sur le site Géorisques :
<https://www.georisques.gouv.fr>

TAXES LOCALES

Taxe foncière: 1140 EUR

Taxe habitation: EUR

NOTES