

Magnifique projet de rénovation à poursuivre en un environnement paisible, calme et d'une grande beauté nature



INFORMATION

Ville:	Bussière-Badil
Département:	Dordogne
Ch:	2
SdB:	1
Surface:	85 m2
Terrain:	2238 m2

RÉSUMÉ

Un projet de rénovation commencé avec soin et passion, aujourd'hui prêt à être repris par de nouveaux propriétaires afin de lui donner une nouvelle vie. Les travaux essentiels ont déjà été réalisés, notamment l'électricité et la plomberie, tandis qu'une partie de l'espace de vie a été rénovée. Si vous rêvez de la campagne française et souhaitez créer une maison à votre image, cette propriété offre un potentiel remarquable.

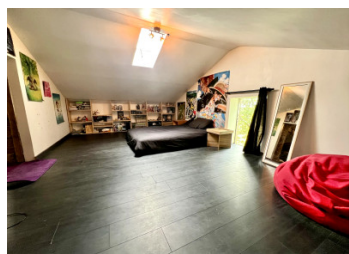
Située dans un environnement paisible et préservé, elle bénéficie d'une intimité totale ainsi que de vues imprenables sur la campagne environnante.

DPE

DPE non requis.

NB. Les prix cités font référence à des transactions en euros. Les fluctuations des taux de change ne sont pas de la responsabilité de l'agence ou de ceux qui la représentent. L'agence et ses représentants ne sont pas autorisés à faire ou donner des garanties relatives à la propriété. Ces indications ne font pas partie d'une offre ou d'un contrat et ne doivent pas être considérées comme des déclarations ou des représentations de faits, mais comme une représentation générale de la propriété. Toutes les superficies, les mesures ou les distances sont approximatives. Les textes, photographies et plans sont seulement donnés à titre indicatif et ne sont pas nécessairement complets. Leggett n'a pas testé tous les services, équipements ou installations et ne peut donc pas en garantir les spécificités.

Les informations pour les achats hors-plan sont donnés à titre indicatif seulement. La finition de la propriété peut varier. Les acheteurs sont invités à engager un spécialiste pour vérifier les plans et les spécifications énoncées dans leur contrat d'achat avec le promoteur.



DESCRIPTION

L'accès se fait par une charmante terrasse offrant un panorama exceptionnel, qui mène directement à la cuisine ouverte sur le séjour. Une magnifique cheminée en pierre constitue le point central de la pièce et n'attend qu'un poêle à bois pour révéler tout son charme. Les murs en pierre apparente et les beaux carrelage confèrent à l'ensemble une atmosphère chaleureuse et pleine de caractère. Des tomettes d'origine vous amènent dans la vaste salle de bains/buanderie.

Actuellement, un accès au grenier est possible par une échelle depuis cette pièce. Cet espace pourrait être aménagé afin d'augmenter la surface habitable, sous réserve des autorisations nécessaires.

De l'autre côté de la cuisine, une ouverture mène à ce qui est destiné à devenir le futur salon. Des aménagements sont déjà prévus pour l'installation d'un poêle à granulés ainsi que pour la création d'une ouverture vers l'avant de la maison.

Un escalier tournant mène à l'étage où se trouve la chambre principale, encore dans son état brut mais offrant de très beaux volumes et un fort potentiel d'aménagement. La seconde chambre, déjà terminée, profite de jolies vues sur la campagne environnante.

À l'extérieur, une ancienne grange en ruine abrite actuellement la fosse septique, qui n'est pas conforme aux normes en vigueur. Cette bâtiment se trouve sur une parcelle bénéficiant d'être constructible. Un terrain attenant a récemment été acquis et pourrait permettre, sous réserve des autorisations nécessaires, la réalisation d'une seconde habitation avec son propre jardin privatif.

Le verger constitue l'un des atouts majeurs de la...

TAXES LOCALES

Taxe habitation: EUR

NOTES