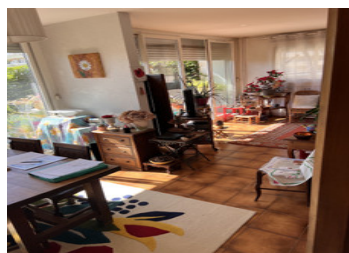
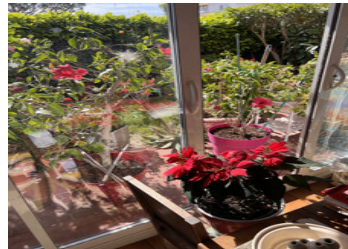
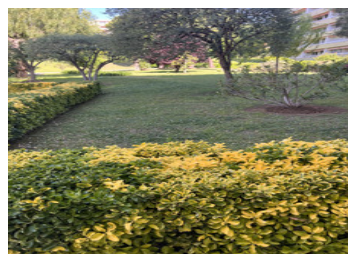
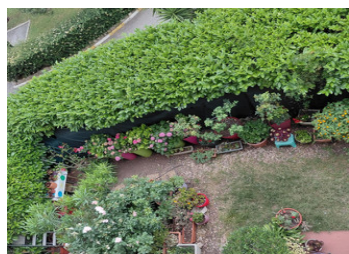
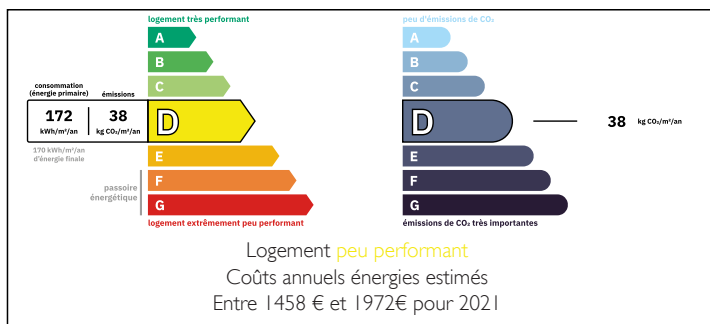


ANTIBES – Appartement dans un secteur Recherché (VIAGER)

EXCLUSIF



DPE



INFORMATION

Ville:	Antibes
Département:	Alpes-Maritimes
Ch:	3
SdB:	2
Surface:	110 m ²
Exterieur:	25 m ²

RÉSUMÉ

Situé dans un quartier résidentiel d'Antibes, cet appartement spacieux et bien entretenu offre un cadre de vie agréable.

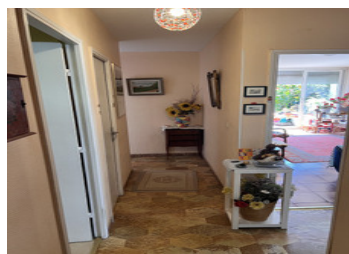
Il se trouve près des plages, du Vieil Antibes et de la gare, permettant de profiter d'un environnement pratique tout en restant proche de la mer et de l'animation locale.

L'appartement dispose de beaux volumes et d'une très grande terrasse (25 m²), idéale pour les repas en extérieur et les moments de détente. Il bénéficie également d'une totale intimité, sans vis-à-vis. Situé en face du Centre Art & Danse et à proximité du futur projet de piscine olympique, l'emplacement profite à la fois de ses atouts actuels et des évolutions à venir du quartier.

Un bien confortable dans un secteur agréable et bien desservi d'Antibes, combinant espace, intimité et qualité de vie.

NB. Les prix cités font référence à des transactions en euros. Les fluctuations des taux de change ne sont pas de la responsabilité de l'agence ou de ceux qui la représentent. L'agence et ses représentants ne sont pas autorisés à faire ou donner des garanties relatives à la propriété. Ces indications ne font pas partie d'une offre ou d'un contrat et ne doivent pas être considérées comme des déclarations ou des représentations de faits, mais comme une représentation générale de la propriété. Toutes les superficies, les mesures ou les distances sont approximatives. Les textes, photographies et plans sont seulement donnés à titre indicatif et ne sont pas nécessairement complets. Leggett n'a pas testé tous les services, équipements ou installations et ne peut donc pas en garantir les spécificités.

Les informations pour les achats hors-plan sont donnés à titre indicatif seulement. La finition de la propriété peut varier. Les acheteurs sont invités à engager un spécialiste pour vérifier les plans et les spécifications énoncées dans leur contrat d'achat avec le promoteur.



DESCRIPTION

Dimensions approximatives:

Salon: 19,4 m²

Salle à manger: 11,3 m²

Terrasse: 25 m²

Chambre 1: 12,2 m²

Chambre 2: 11,6 m²

Chambre 3: 11,4 m²

Cuisine: 10 m²

Cellier: 3,5 m²

Couloirs: 22 m²

Toilettes Indépendantes: 1,4 m²

Salle d'eau: 2,9 m²

Salle de bain: 4,3 m²

Copropriété de 3 lots

Charges annuelles prévisionnelles : 4000€

TAXES LOCALES

Taxe habitation: EUR

Les informations sur les risques auxquels ce bien est exposé sont disponibles sur le site Géorisques : <https://www.georisques.gouv.fr>

NOTES