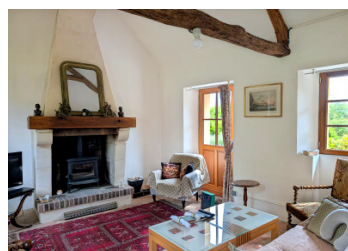


Boissy Maugis, au cœur du Perche, maison au calme en bordure de village, et en bord de rivière, vues...

EXCLUSIF



## INFORMATION

Ville:	Cour-Maugis sur Huisne
Département:	Orne
Ch:	3
SdB:	2
Surface:	150 m <sup>2</sup>
Terrain:	3364 m <sup>2</sup>

## RÉSUMÉ

Position dominant avec une vue magnifique, sur un terrain de 3,364 m<sup>2</sup> bordé par la rivière.

Au cœur du Perche, au calme maison de 150 m<sup>2</sup> de surface habitable.

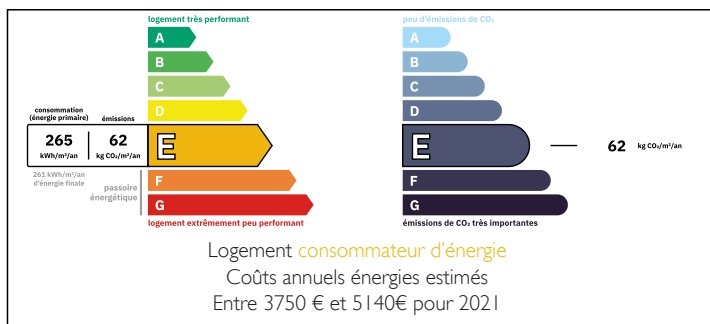
Chambre et salle de douche au rez-de-chaussée.  
3/4 chambres.

Propriété en bord de rivière avec vue.

Chauffage au fioul

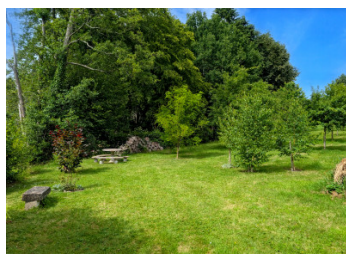
En bon état

## DPE



NB. Les prix cités font référence à des transactions en euros. Les fluctuations des taux de change ne sont pas de la responsabilité de l'agence ou de ceux qui la représentent. L'agence et ses représentants ne sont pas autorisés à faire ou donner des garanties relatives à la propriété. Ces indications ne font pas partie d'une offre ou d'un contrat et ne doivent pas être considérées comme des déclarations ou des représentations de faits, mais comme une représentation générale de la propriété. Toutes les superficies, les mesures ou les distances sont approximatives. Les textes, photographies et plans sont seulement donnés à titre indicatif et ne sont pas nécessairement complets. Leggett n'a pas testé tous les services, équipements ou installations et ne peut donc pas en garantir les spécificités.

Les informations pour les achats hors-plan sont donnés à titre indicatif seulement. La finition de la propriété peut varier. Les acheteurs sont invités à engager un spécialiste pour vérifier les plans et les spécifications énoncées dans leur contrat d'achat avec le promoteur.



## DESCRIPTION

Rez-de-chaussée : hall d'entrée, séjour avec plafond cathédrale et cheminée équipée d'un poêle à bois, cuisine, salle à manger, vestibule avec escalier menant au premier étage, deux autres pièces de réception (pouvant servir de chambre rdc avec dressing/bureau), salle de bains, WC. Chaufferie.

À l'étage : palier, deux chambres, un dressing/bureau (ou petite chambre), salle de bains, WC.

Chauffage central au fioul.

Système d'assainissement conforme.

Atelier/ stockage.

Terrasse, pelouses, arbustes, arbres fruitiers et arbres matures.

Vues magnifiques.

Cette propriété en bord de rivière s'étend sur 3 364 m<sup>2</sup> et offre une vue imprenable.

-----  
Les informations sur les risques auxquels ce bien est exposé sont disponibles sur le site Géorisques : <https://www.georisques.gouv.fr>

## TAXES LOCALES

Taxe habitation: EUR

## NOTES