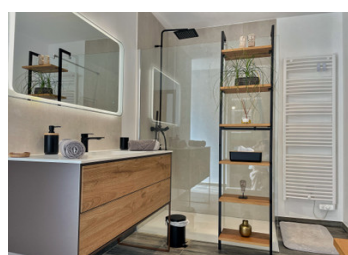
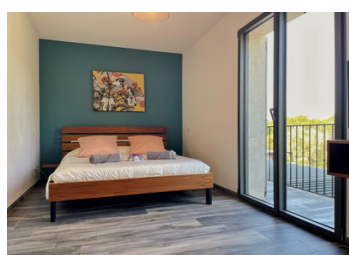
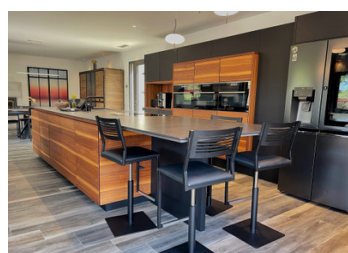


## Villa contemporaine d'exception bioclimatique avec piscine Bali, vue nature aux portes de Fayence



## INFORMATION

Ville:	Fayence
Département:	Var
Ch:	4
SdB:	4
Surface:	194 m <sup>2</sup>
Terrain:	1998 m <sup>2</sup>



## RÉSUMÉ

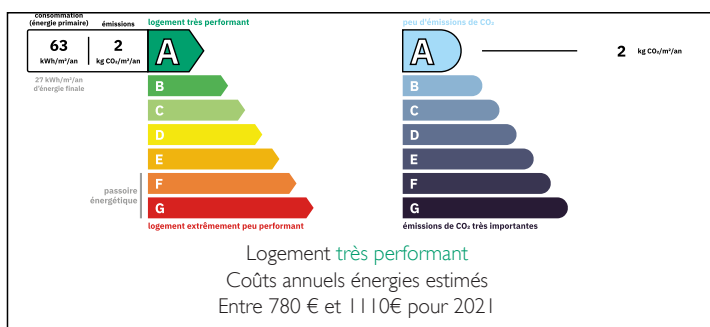
À seulement 5 minutes de Fayence, découvrez cette superbe villa contemporaine entièrement rénovée aux prestations haut de gamme. Nichée dans un environnement calme et verdoyant, elle offre près de 200 m<sup>2</sup> habitables sur un terrain paysagé d'environ 2000 m<sup>2</sup> avec vue dégagée sur la nature.

Son vaste espace de vie de 70 m<sup>2</sup>, baigné de lumière, s'ouvre sur une élégante cuisine équipée. La maison dispose de 4 suites, dont une magnifique suite parentale en rez-de-chaussée avec dressing et salle d'eau privative.

À l'extérieur, profitez d'une vaste terrasse avec pergola bioclimatique, d'une piscine en carrelage de Bali avec volet automatique, d'une cuisine d'été, d'un garage et d'un carport.

Climatisation gainable, panneaux solaires, chauffe-eau thermodynamique, aspiration centralisée

## DPE



NB. Les prix cités font référence à des transactions en euros. Les fluctuations des taux de change ne sont pas de la responsabilité de l'agence ou de ceux qui la représentent. L'agence et ses représentants ne sont pas autorisés à faire ou donner des garanties relatives à la propriété. Ces indications ne font pas partie d'une offre ou d'un contrat et ne doivent pas être considérées comme des déclarations ou des représentations de faits, mais comme une représentation générale de la propriété. Toutes les superficies, les mesures ou les distances sont approximatives. Les textes, photographies et plans sont seulement donnés à titre indicatif et ne sont pas nécessairement complets. Leggett n'a pas testé tous les services, équipements ou installations et ne peut donc pas en garantir les spécificités.

Les informations pour les achats hors-plan sont donnés à titre indicatif seulement. La finition de la propriété peut varier. Les acheteurs sont invités à engager un spécialiste pour vérifier les plans et les spécifications énoncées dans leur contrat d'achat avec le promoteur.



## TAXES LOCALES

**Taxe foncière:** 2200 EUR

**Taxe habitation:** EUR

## NOTES

## DESCRIPTION

À seulement 5 minutes du cœur de Fayence, dans un environnement résidentiel calme et préservé, cette remarquable villa contemporaine entièrement rénovée en 2022 conjugue élégance, confort et performance énergétique.

Développant près de 200 m<sup>2</sup> habitables sur un terrain paysagé d'environ 2000 m<sup>2</sup>, la propriété bénéficie d'une superbe vue dégagée sur la nature environnante, offrant un cadre de vie privilégié entre intimité et sérénité.

Dès l'entrée, les volumes impressionnent. Le vaste espace de vie d'environ 70 m<sup>2</sup>, baigné de lumière grâce à de larges baies vitrées à galandage, accueille un salon chaleureux avec cheminée, une salle à manger conviviale et une cuisine haut de gamme entièrement équipée, pensée pour les amateurs de gastronomie et de réception.

Le rez-de-chaussée propose également une magnifique suite parentale avec dressing sur mesure et salle d'eau privative, ainsi qu'une buanderie, des toilettes invités et une terrasse privative.

À l'étage, trois belles suites indépendantes disposent chacune de leur propre salle d'eau avec douche à l'italienne et toilettes, garantissant confort et intimité à chaque occupant.

À l'extérieur, tout a été conçu pour profiter pleinement de l'art de vivre provençal. Une vaste terrasse d'environ 80 m<sup>2</sup> abritée par une pergola