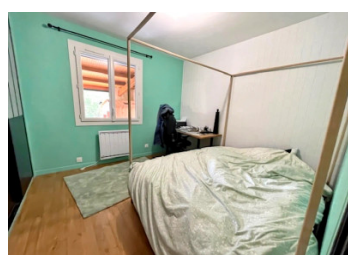
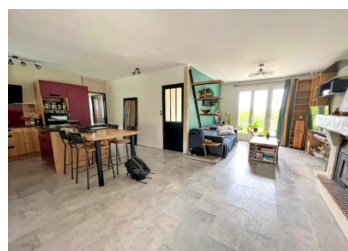


Très jolie maison des années 1980 située sur une magnifique parcelle divisible de 3 032 m



INFORMATION

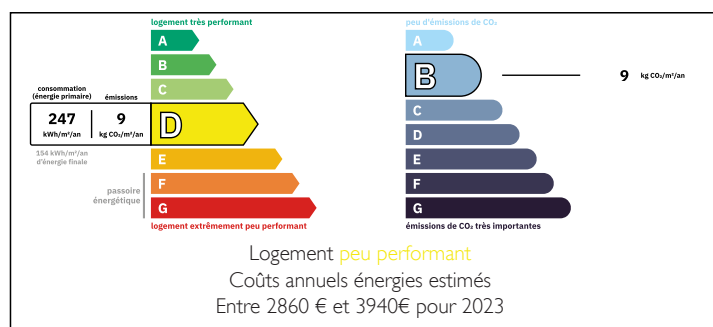
Ville:	Mouthiers-sur-Boëme
Département:	Charente
Ch:	3
SdB:	1
Surface:	102 m2
Terrain:	3032 m2



RÉSUMÉ

Située à seulement 10 minutes de La Couronne et proche de toutes commodités : alimentation, pharmacie, maison médicale, coiffeur, garage, bus, tennis, football...un bien rare offrant de beaux volumes, un grand terrain et de nombreuses possibilités d'aménagement ou de projet immobilier.

DPE



NB. Les prix cités font référence à des transactions en euros. Les fluctuations des taux de change ne sont pas de la responsabilité de l'agence ou de ceux qui la représentent. L'agence et ses représentants ne sont pas autorisés à faire ou donner des garanties relatives à la propriété. Ces indications ne font pas partie d'une offre ou d'un contrat et ne doivent pas être considérées comme des déclarations ou des représentations de faits, mais comme une représentation générale de la propriété. Toutes les superficies, les mesures ou les distances sont approximatives. Les textes, photographies et plans sont seulement donnés à titre indicatif et ne sont pas nécessairement complets. Leggett n'a pas testé tous les services, équipements ou installations et ne peut donc pas en garantir les spécificités.

Les informations pour les achats hors-plan sont donnés à titre indicatif seulement. La finition de la propriété peut varier. Les acheteurs sont invités à engager un spécialiste pour vérifier les plans et les spécifications énoncées dans leur contrat d'achat avec le promoteur.



DESCRIPTION

Très jolie maison des années 1980 située sur une magnifique parcelle divisible de 3 032 m².

La maison comprend :

Au rez-de-chaussée :

Un grand hall d'entrée,

Une chambre avec sa salle d'eau privative et WC,

Un vaste garage sous l'ensemble de la maison comprenant trois pièces supplémentaires ainsi qu'une cave.

Au rez-de-jardin :

Un spacieux séjour lumineux avec cheminée fermée et bibliothèque,

Une cuisine entièrement équipée ouverte sur les espaces de vie,

Deux chambres avec rangements,

Une salle de bains complète avec baignoire et douche à l'italienne,

Un WC indépendant,

Une superbe véranda permettant de profiter pleinement de l'extérieur en toute saison.

En fond de parcelle, vous découvrirez également une annexe indépendante avec garage, terrasse et grand espace de vie offrant un beau potentiel locatif ou un espace idéal pour recevoir famille et amis (prévoir quelques travaux de rafraîchissement).

Prestations :

Double vitrage sur l'ensemble de la maison,

Ballon d'eau chaude récent de 200 L,

Radiateurs électriques dernière génération.

Les informations sur les risques auxquels ce bien est exposé sont disponibles sur le site Géorisques : <https://www.georisques.gouv.fr>

TAXES LOCALES

Taxe foncière: 1709 EUR

Taxe habitation: EUR

NOTES