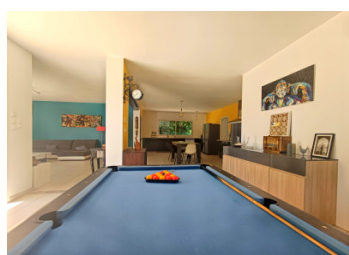
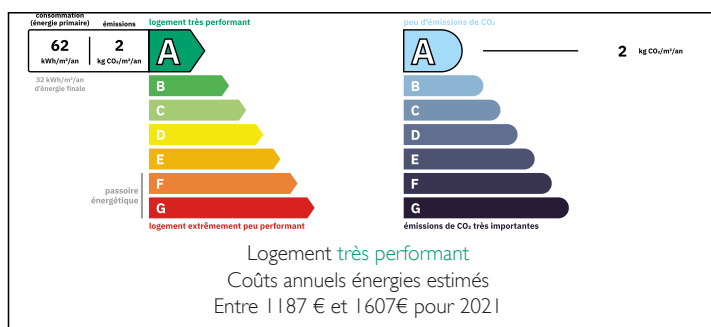


Maison contemporaine plain pied avec jardin et piscine



DPE



INFORMATION

Ville:	Périgueux
Département:	Dordogne
Ch:	4
SdB:	2
Surface:	199 m ²
Terrain:	1953 m ²

RÉSUMÉ

Maison contemporaine de plain-pied – 200 m² – Prestations de qualité

Découvrez cette superbe maison contemporaine de plain-pied d'environ 200 m², offrant de beaux volumes et un confort de vie idéal pour une famille.

Elle se compose d'une grande pièce de vie lumineuse et conviviale, ouverte sur l'extérieur, de 4 chambres dont une suite parentale, d'une salle de bain avec douche ainsi que d'une buanderie.

À l'extérieur, vous profiterez d'un environnement calme, sans vis-à-vis, avec une double terrasse et une piscine, parfaites pour les moments de détente.

Très économique, cette maison bénéficie d'une excellente performance énergétique avec un classement en A.

NB. Les prix cités font référence à des transactions en euros. Les fluctuations des taux de change ne sont pas de la responsabilité de l'agence ou de ceux qui la représentent. L'agence et ses représentants ne sont pas autorisés à faire ou donner des garanties relatives à la propriété. Ces indications ne font pas partie d'une offre ou d'un contrat et ne doivent pas être considérées comme des déclarations ou des représentations de faits, mais comme une représentation générale de la propriété. Toutes les superficies, les mesures ou les distances sont approximatives. Les textes, photographies et plans sont seulement donnés à titre indicatif et ne sont pas nécessairement complets. Leggett n'a pas testé tous les services, équipements ou installations et ne peut donc pas en garantir les spécificités.

Les informations pour les achats hors-plan sont donnés à titre indicatif seulement. La finition de la propriété peut varier. Les acheteurs sont invités à engager un spécialiste pour vérifier les plans et les spécifications énoncées dans leur contrat d'achat avec le promoteur.



DESCRIPTION

Maison contemporaine de plain-pied – 200 m² –
Prestations de qualité

Découvrez cette superbe maison contemporaine de plain-pied d'environ 200 m², offrant de beaux volumes et un confort de vie idéal pour une famille.

Elle se compose d'une grande pièce de vie lumineuse et conviviale, ouverte sur l'extérieur, de 4 chambres dont une suite parentale, d'une salle de bain avec douche ainsi que d'une buanderie.

À l'extérieur, vous profiterez d'un environnement calme, sans vis-à-vis, avec une double terrasse et une piscine, parfaites pour les moments de détente.

Très économique, cette maison bénéficie d'une excellente performance énergétique avec un classement en A.

Un bien moderne, fonctionnel et chaleureux, à découvrir rapidement.

Les informations sur les risques auxquels ce bien est exposé sont disponibles sur le site Géorisques : <https://www.georisques.gouv.fr>

TAXES LOCALES

Taxe foncière: 1844 EUR

Taxe habitation: EUR

NOTES