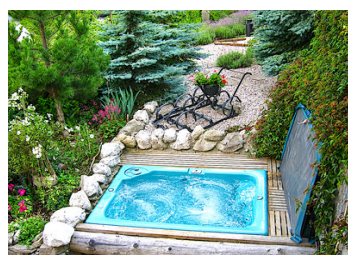
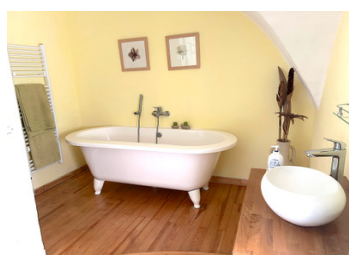


Magnifique propriété alpine rénovée avec goût, située près de Devoluy, dans les Alpes du Sud.



INFORMATION

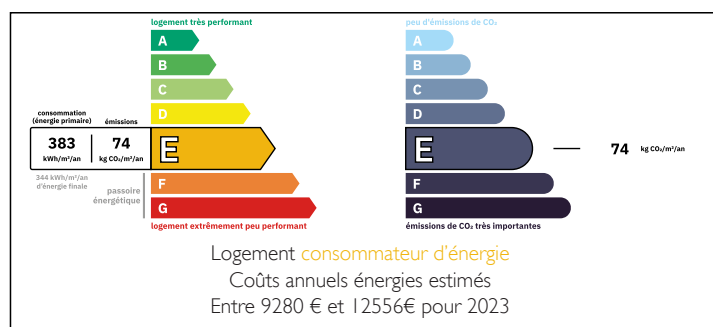
Ville:	Dévoluy
Département:	Hautes-Alpes
Ch:	5
SdB:	2
Surface:	130 m ²
Terrain:	1645 m ²



RÉSUMÉ

Charmante propriété de montagne avec gîte, granges et verger dans la région du Dévoluy, dans les Alpes du Sud

DPE



NB. Les prix cités font référence à des transactions en euros. Les fluctuations des taux de change ne sont pas de la responsabilité de l'agence ou de ceux qui la représentent. L'agence et ses représentants ne sont pas autorisés à faire ou donner des garanties relatives à la propriété. Ces indications ne font pas partie d'une offre ou d'un contrat et ne doivent pas être considérées comme des déclarations ou des représentations de faits, mais comme une représentation générale de la propriété. Toutes les superficies, les mesures ou les distances sont approximatives. Les textes, photographies et plans sont seulement donnés à titre indicatif et ne sont pas nécessairement complets. Leggett n'a pas testé tous les services, équipements ou installations et ne peut donc pas en garantir les spécificités.

Les informations pour les achats hors-plan sont donnés à titre indicatif seulement. La finition de la propriété peut varier. Les acheteurs sont invités à engager un spécialiste pour vérifier les plans et les spécifications énoncées dans leur contrat d'achat avec le promoteur.



DESCRIPTION

Située dans un cadre montagnard préservé, à l'entrée de nombreux sentiers de randonnée, de trekking et de ski de randonnée, cette propriété se trouve au cœur des Alpes du Sud. Elle fait partie d'un petit hameau de quatre habitations seulement, dominant le village de Saint-Disdier, où l'on trouve un hôtel, un restaurant, un café animé ainsi qu'une vie associative dynamique tout au long de l'année.

Les stations de ski de La Joue du Loup et SuperDévoluy sont accessibles en une vingtaine de minutes. Reliées entre elles, elles offrent un vaste domaine skiable qui bénéficie d'investissements importants, notamment avec la modernisation des remontées mécaniques et l'ajout de nouvelles activités de loisirs. La région est également très appréciée durant la saison estivale grâce à la diversité de ses activités de pleine nature. Le parcours du Tour de France traverse régulièrement le secteur.

À environ 25 minutes se trouve le lac du Sautet, un site remarquable permettant la pratique de nombreuses activités nautiques. Les environs offrent également plusieurs parcours de Via Ferrata ainsi qu'un terrain privilégié pour les amateurs de sports de montagne et d'activités aériennes telles que le base jump, le wingsuit ou le snowkite.

TAXES LOCALES

Taxe habitation: EUR

NOTES

La maison principale

La maison comprend quatre chambres doubles ainsi qu'un gîte indépendant de taille plus modeste mais confortable, pouvant accueillir famille, amis ou vacanciers.

La pièce principale est un vaste espace de vie voûté réunissant cuisine, salle à manger et salon. Cet ensemble lumineux bénéficie d'un chauffage au sol et d'un poêle à bois, créant...