

Maison de caractère au coeur d'un environnement préservé de 7000m , un véritable havre de paix !

EXCLUSIF



INFORMATION

Ville:	Saint-Paul-en-Forêt
Département:	Var
Ch:	3
SdB:	3
Surface:	104 m ²
Terrain:	6835 m ²

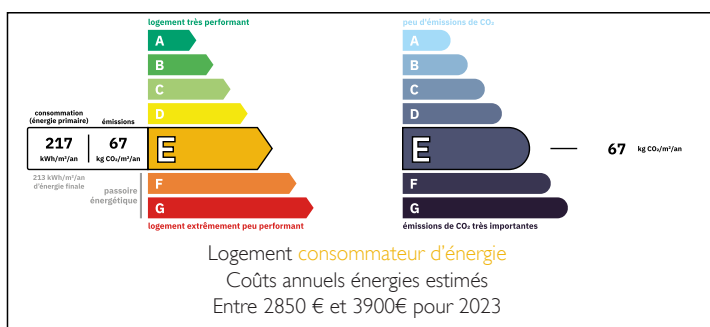
RÉSUMÉ

L'agence LEGGETT Immobilier International est fière de vous proposer en EXCLUSIVITE cette charmante maison provençale bénéficiant d'une situation rare, à l'abri de tous les regards, nichée au bout d'une impasse et accessible par un chemin privatif.

Implantée sur un magnifique terrain plat d'environ 7 000 m² agrémenté d'oliviers et d'essences méditerranéennes, elle offre calme, intimité et un cadre naturel exceptionnel.

D'une surface d'environ 104 m², elle propose une vie principalement de plain-pied avec une vaste cuisine, un séjour de 28 m² avec cheminée, deux chambres en suite avec leur salle d'eau respective ainsi qu'une chambre mansardée à l'étage. Un garage, une véranda, une chaufferie, un abri de jardin et plusieurs terrasses idéalement exposées complètent l'ensemble.

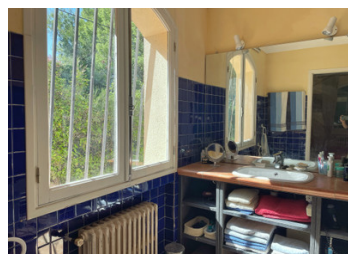
DPE



Un véritable havre de paix à quelques minutes des

NB. Les prix cités font référence à des transactions en euros. Les fluctuations des taux de change ne sont pas de la responsabilité de l'agence ou de ceux qui la représentent. L'agence et ses représentants ne sont pas autorisés à faire ou donner des garanties relatives à la propriété. Ces indications ne font pas partie d'une offre ou d'un contrat et ne doivent pas être considérées comme des déclarations ou des représentations de faits, mais comme une représentation générale de la propriété. Toutes les superficies, les mesures ou les distances sont approximatives. Les textes, photographies et plans sont seulement donnés à titre indicatif et ne sont pas nécessairement complets. Leggett n'a pas testé tous les services, équipements ou installations et ne peut donc pas en garantir les spécificités.

Les informations pour les achats hors-plan sont donnés à titre indicatif seulement. La finition de la propriété peut varier. Les acheteurs sont invités à engager un spécialiste pour vérifier les plans et les spécifications énoncées dans leur contrat d'achat avec le promoteur.



DESCRIPTION

Nichée au bout d'une impasse et accessible par un chemin privé, cette propriété bénéficie d'une situation exceptionnelle à l'abri de tous les regards. Un véritable havre de paix où calme, intimité et nature se conjuguent au quotidien.

Au cœur d'un environnement naturel préservé, découvrez cette maison provençale pleine de charme implantée sur un magnifique terrain complanté d'environ 7 000 m². Ici, aucun voisin visible depuis la propriété, offrant une sensation rare d'espace et de liberté.

Cette maison atypique d'environ 104 m² habitables séduit par son atmosphère chaleureuse et son cadre de vie privilégié. Principalement de plain-pied, elle offre une vaste cuisine, un agréable salon de 28 m² avec cheminée, un coin salle à manger convivial, deux chambres en suite avec leur salle d'eau respective. À l'étage, une chambre mansardée avec lavabo bénéficie d'une jolie vue dégagée.

À l'extérieur, plusieurs terrasses idéalement exposées permettent de profiter pleinement du soleil provençal tout au long de la journée. Le terrain, agrémenté de nombreux oliviers et diverses essences méditerranéennes, constitue un écrin de verdure particulièrement séduisant. Un garage, une véranda, une chaufferie, un abri de jardin et plusieurs terrasses complètent l'ensemble.

Cette propriété nécessitera quelques travaux d'amélioration, offrant ainsi une belle opportunité de personnaliser cette maison selon vos goûts et de révéler tout son potentiel.

Un bien rare pour les amoureux de nature, d'espace, de tranquillité et d'authenticité, à découvrir sans tarder.

Les informations sur les risques auxquels ce bien est exposé sont disponibles sur le site Géorisques : <https://www.georisques.gouv.fr>

TAXES LOCALES

Taxe habitation: EUR

NOTES