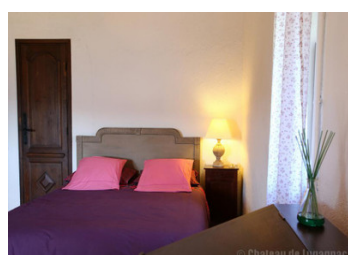
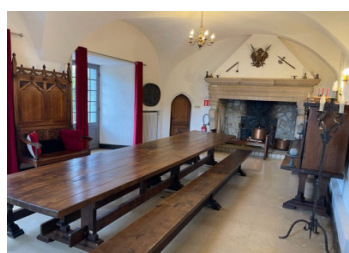


Château avec parc, piscine et salle de réception



INFORMATION

Ville:	Rivière-sur-Tarn
Département:	Aveyron
Ch:	8
SdB:	0
Surface:	585 m ²
Terrain:	30000 m ²

RÉSUMÉ

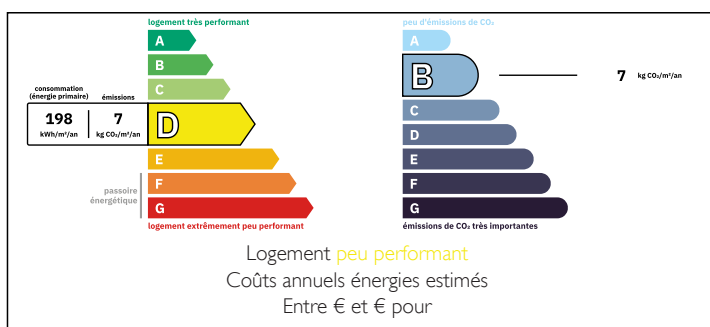
Château du XIVe siècle entièrement restauré avec salle de réception

Situé à Rivière-sur-Tarn, à proximité des Gorges du Tarn et du Millau Viaduct, ce magnifique château du XIVe siècle développe environ 585 m² habitables et allie avec élégance le charme de l'ancien au confort moderne (chauffage central au bois, eau de source filtrée, fibre optique).

Édifié sur un domaine d'environ 3 hectares, il bénéficie d'un parc arboré, d'un jardin potager, d'une piscine enterrée, d'un court de tennis et de vastes espaces de stationnement. Une salle de réception indépendante en pierre d'environ 180 m², équipée d'une cuisine traiteur, complète l'ensemble et offre de nombreuses possibilités d'exploitation.

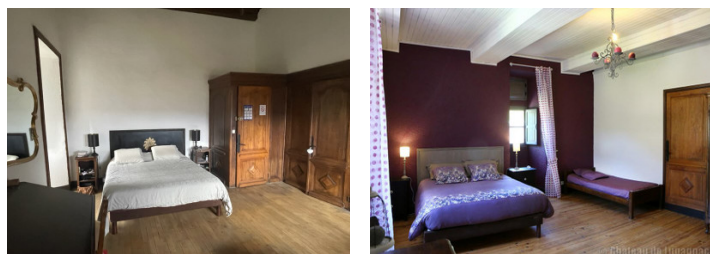
Une propriété rare et authentique, idéale pour une demeure familiale de prestige ou un projet

DPE



NB. Les prix cités font référence à des transactions en euros. Les fluctuations des taux de change ne sont pas de la responsabilité de l'agence ou de ceux qui la représentent. L'agence et ses représentants ne sont pas autorisés à faire ou donner des garanties relatives à la propriété. Ces indications ne font pas partie d'une offre ou d'un contrat et ne doivent pas être considérées comme des déclarations ou des représentations de faits, mais comme une représentation générale de la propriété. Toutes les superficies, les mesures ou les distances sont approximatives. Les textes, photographies et plans sont seulement donnés à titre indicatif et ne sont pas nécessairement complets. Leggett n'a pas testé tous les services, équipements ou installations et ne peut donc pas en garantir les spécificités.

Les informations pour les achats hors-plan sont donnés à titre indicatif seulement. La finition de la propriété peut varier. Les acheteurs sont invités à engager un spécialiste pour vérifier les plans et les spécifications énoncées dans leur contrat d'achat avec le promoteur.



DESCRIPTION

Au cœur d'un environnement calme et verdoyant, découvrez ce magnifique château du XIV^e siècle situé à Rivière-sur-Tarn, à proximité des Gorges du Tarn et du Viaduc de Millau.

Entièrement restauré avec soin, ce bien d'exception allie le charme de l'ancien et le confort moderne : chauffage central à chaudière bois Froling, alimentation en eau de source filtrée, fibre optique installée.

Développant environ 585 m² habitables, le château offre de superbes volumes avec salons lumineux, cuisine voûtée équipée, bibliothèque, plusieurs chambres avec salles d'eau privées ainsi qu'une vaste suite familiale.

À l'extérieur, vous profiterez d'un terrain d'environ 3 hectares comprenant parc arboré, jardin potager, piscine enterrée 10x5, court de tennis et vaste parking privé.

Une salle de réception indépendante en pierre d'environ 180 m² avec cuisine traiteur équipée complète l'ensemble et offre de nombreuses possibilités pour des projets familiaux, événementiels ou touristiques.

En complément, un corps de ferme indépendant composé de plusieurs bâtiments peut également être acquis séparément.

Un lieu rare et authentique, idéal pour une grande maison familiale ou un projet d'accueil au cœur d'une région très recherchée.

Les informations sur les risques auxquels ce bien est exposé sont disponibles sur le site Géorisques : <https://www.georisques.gouv.fr>

TAXES LOCALES

Taxe habitation: EUR

NOTES