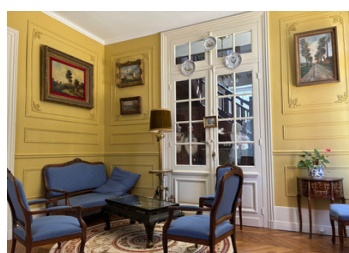


Très belle maison de maître et son enchanteur parc à l'anglaise, dans une petite ville, aux portes du Perche



INFORMATION

Ville:	Mamers
Département:	Sarthe
Ch:	6
SdB:	3
Surface:	285 m ²
Terrain:	5237 m ²

RÉSUMÉ

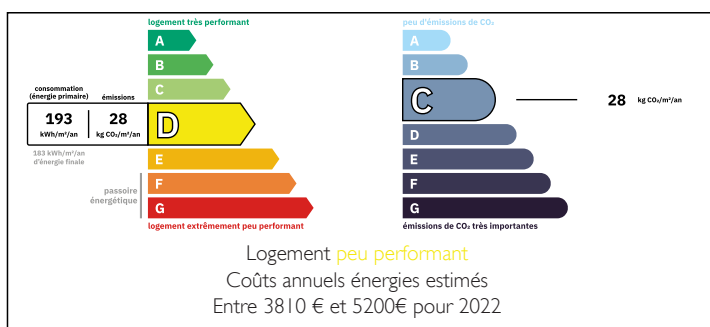
Comment ne pas tomber sous le charme de cette impressionnante maison de maître, se dressant sur quatre niveaux, comptant deux terrasses immenses, et faisant face, côté sud, à un parc majestueux, richement arboré et parfaitement entretenu ?

C'est par une contre-allée que nous accédons à la propriété. Un ravissant portail électrifié s'ouvre devant nous, pour laisser apparaître le versant sud de la maison, le parc, et le dallage en brique rose. Deux volets automatiques dissimulent un vaste garage, au sol carrelé. Depuis là, nous entrons en rez-de-jardin, dans une vaste pièce, aujourd'hui utilisée en buanderie.

Un magnifique escalier en bois, nous conduit vers le premier, où nous trouvons deux salons de réception, une cuisine, son cellier, et un WC.

Le même escalier, dessert ensuite le second, où nous découvrons trois chambres, une salle d'eau, une salle de bain et...

DPE



NB. Les prix cités font référence à des transactions en euros. Les fluctuations des taux de change ne sont pas de la responsabilité de l'agence ou de ceux qui la représentent. L'agence et ses représentants ne sont pas autorisés à faire ou donner des garanties relatives à la propriété. Ces indications ne font pas partie d'une offre ou d'un contrat et ne doivent pas être considérées comme des déclarations ou des représentations de faits, mais comme une représentation générale de la propriété. Toutes les superficies, les mesures ou les distances sont approximatives. Les textes, photographies et plans sont seulement donnés à titre indicatif et ne sont pas nécessairement complets. Leggett n'a pas testé tous les services, équipements ou installations et ne peut donc pas en garantir les spécificités.

Les informations pour les achats hors-plan sont donnés à titre indicatif seulement. La finition de la propriété peut varier. Les acheteurs sont invités à engager un spécialiste pour vérifier les plans et les spécifications énoncées dans leur contrat d'achat avec le promoteur.



DESCRIPTION

La propriété compte :

- Un grand garage carrelé avec portes automatisées
- 3 grandes caves
- Un premier parc à l'anglaise et un second avec potager, verger et petit bassin, le tout sur 5237m2
- 2 salons de réceptions
- 2 terrasses extérieures
- 1 salle d'eau
- 1 salle de bain
- 6 chambres
- 1 cuisines
- 4 WC indépendants

Un appartement avec son propre accès comptant :

- 1 chambre
- 1 cuisine
- 1 salle d'eau
- 1 WC

TAXES LOCALES

Taxe foncière: 2388 EUR

Taxe habitation: EUR

Les informations sur les risques auxquels ce bien est exposé sont disponibles sur le site Géorisques : <https://www.georisques.gouv.fr>

NOTES