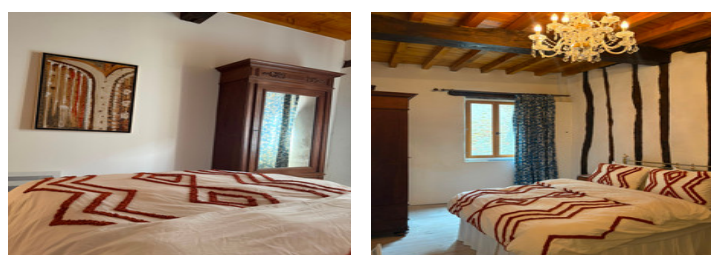


Villasavary - Maison de village atypique dotée de terrasses et d'un parking privé.



INFORMATION

| | |
|--------------|--------------------|
| Ville: | Villasavary |
| Département: | Aude |
| Ch: | 3 |
| SdB: | 2 |
| Surface: | 120 m ² |
| Terrain: | 65 m ² |



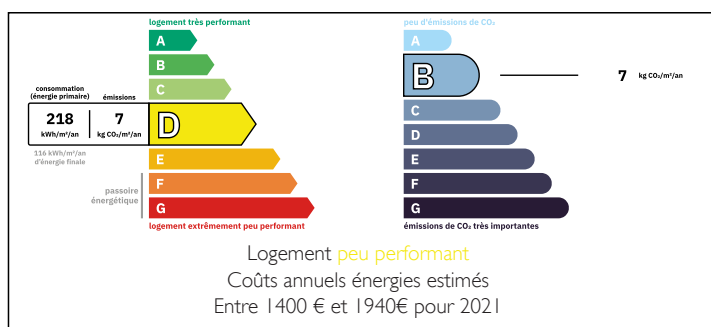
RÉSUMÉ

Découvrez cette propriété atypique au cœur du charmant village de Villasavary. Cette demeure allie avec élégance le confort moderne à l'authenticité pittoresque. Prête à emménager, elle propose un équilibre parfait entre caractère et commodités contemporaines.

La propriété comprend trois chambres, deux salles de bains, un salon lumineux et une cuisine entièrement équipée donnant sur une terrasse offrant une vue panoramique. Parmi les caractéristiques supplémentaires figurent un espace atelier et un grand parking privé.

Que vous cherchiez résidence permanente ou de villégiature, cette charmante maison s'adresse à vous. Elle ne nécessite aucun travaux et vous n'avez plus qu'à y déposer vos valises. Idéalement située, le village de Villasavary se trouve à seulement quelques encablures de Castelnaudary, Toulouse,

DPE



NB. Les prix cités font référence à des transactions en euros. Les fluctuations des taux de change ne sont pas de la responsabilité de l'agence ou de ceux qui la représentent. L'agence et ses représentants ne sont pas autorisés à faire ou donner des garanties relatives à la propriété. Ces indications ne font pas partie d'une offre ou d'un contrat et ne doivent pas être considérées comme des déclarations ou des représentations de faits, mais comme une représentation générale de la propriété. Toutes les superficies, les mesures ou les distances sont approximatives. Les textes, photographies et plans sont seulement donnés à titre indicatif et ne sont pas nécessairement complets. Leggett n'a pas testé tous les services, équipements ou installations et ne peut donc pas en garantir les spécificités.

Les informations pour les achats hors-plan sont donnés à titre indicatif seulement. La finition de la propriété peut varier. Les acheteurs sont invités à engager un spécialiste pour vérifier les plans et les spécifications énoncées dans leur contrat d'achat avec le promoteur.



TAXES LOCALES

Taxe habitation: EUR

NOTES

DESCRIPTION

Découvrez la tranquillité au cœur de Villasavary, où le rythme de la vie quotidienne est harmonieux et profitez de la beauté de la région du Lauragais.

Premier étage (depuis l'entrée principale) : Un hall d'entrée/couloir donne accès à la première des trois chambres (16,92 m²), équipée d'un lavabo et d'une douche. Toujours à ce niveau, vous disposerez d'un WC séparé (1,38 m²), Une salle de bains spacieuse (7,21 m²) avec douche et baignoire ainsi qu'une deuxième chambre (19,20 m²).

Deuxième étage : Montez un bel escalier pour accéder à un séjour lumineux (23,89 m²) où émane une atmosphère chaleureuse. Une cuisine entièrement équipée (12 m²) avec chauffage réversible et climatisation mène à une terrasse avec vue incroyable sur la campagne environnante, parfaite pour les repas en plein air avec la famille et les amis.

Troisième étage : Un espace de stockage supplémentaire pouvant être transformé en un bureau confortable ou en salle de couture. Une deuxième terrasse (17,5 m²) offre un lieu serein pour profiter de la beauté des environs.

Rez-de-chaussée (côté parking / côté inférieur de la maison) : Ce niveau dispose d'un atelier (31 m²), d'une troisième chambre (16 m²) une salle de douche attenante (3,49 m²). La troisième chambre s'ouvre sur l'aire de stationnement privé (32 m²) à l'arrière de la maison.

N'hésitez pas à me contacter pour obtenir plus de renseignements, photos, vidéo...

Les informations sur les risques auxquels ce bien est exposé sont disponibles sur le site Géorisques :...