

Charmante maison de village de 3 chambres, au charme d'antan, rénovée et entourée de jolis jardins.

EXCLUSIF

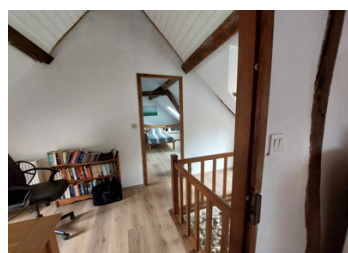


INFORMATION

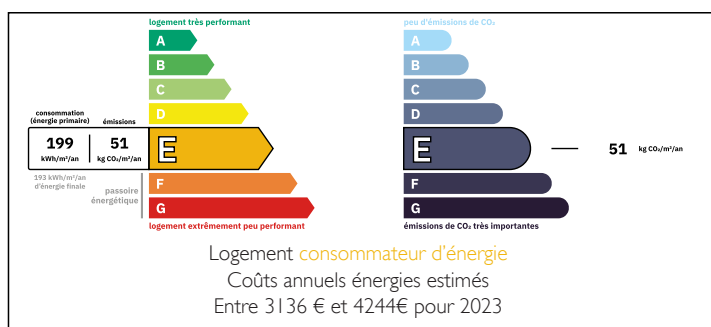
Ville:	Ferrière-Larçon
Département:	Indre-et-Loire
Ch:	3
SdB:	2
Surface:	111 m ²
Terrain:	765 m ²

RÉSUMÉ

Une charmante propriété de 3 chambres située dans le village de Ferrière-Larçon. La maison a été rénovée avec soin pour offrir un magnifique logement familial. Elle comprend deux chambres avec salle de bains attenante et une troisième chambre dotée d'un WC privé. Le salon dispose de portes et de fenêtres donnant sur le jardin arboré et bien entretenu. Dans le jardin se trouve une dépendance qui pourrait être aménagée pour offrir un logement supplémentaire. Il y a un garage avec une mezzanine. Dans le jardin se trouve un puits auquel on peut également accéder depuis l'intérieur de la maison. Il y a de nombreux espaces de rangement et des toilettes extérieures.



DPE



NB. Les prix cités font référence à des transactions en euros. Les fluctuations des taux de change ne sont pas de la responsabilité de l'agence ou de ceux qui la représentent. L'agence et ses représentants ne sont pas autorisés à faire ou donner des garanties relatives à la propriété. Ces indications ne font pas partie d'une offre ou d'un contrat et ne doivent pas être considérées comme des déclarations ou des représentations de faits, mais comme une représentation générale de la propriété. Toutes les superficies, les mesures ou les distances sont approximatives. Les textes, photographies et plans sont seulement donnés à titre indicatif et ne sont pas nécessairement complets. Leggett n'a pas testé tous les services, équipements ou installations et ne peut donc pas en garantir les spécificités.

Les informations pour les achats hors-plan sont donnés à titre indicatif seulement. La finition de la propriété peut varier. Les acheteurs sont invités à engager un spécialiste pour vérifier les plans et les spécifications énoncées dans leur contrat d'achat avec le promoteur.



DESCRIPTION

On accède à la propriété par un double portail donnant sur un parking engazonné. Un chemin mène à la porte d'entrée, qui s'ouvre sur un couloir orné de carreaux de terre cuite d'origine et d'un escalier menant au premier étage.

À droite du couloir se trouve le grand salon (25,6 m²). Des fenêtres et une porte s'ouvrent sur le jardin. Les hauts plafonds confèrent une impression d'espace et de sérénité. Le poêle à bois est encastré dans la cheminée, à côté de laquelle se trouve l'ancienne plaque chauffante datant de la construction d'origine. L'ancien évier a également été conservé, ce qui constitue un autre charmant élément de décoration.

À gauche du couloir, une porte mène à l'immense cuisine/salle à manger (24,8 m²). Cette pièce est baignée de lumière grâce aux fenêtres et à la porte donnant sur le jardin. Elle est équipée d'un poêle à bois. On y trouve de nombreux placards encastrés ainsi que de la place pour une cuisinière, un lave-vaisselle et un réfrigérateur-congélateur.

Une porte donne accès à la chambre du rez-de-chaussée (13,3 m²) avec salle de bains attenante (10,28 m²). Une fenêtre donne sur la façade de la propriété. On y trouve un immense placard encastré d'où l'on pouvait autrefois puiser l'eau du puits. (Celui-ci est désormais recouvert.) La spacieuse salle de bains attenante comprend une baignoire, des toilettes et un lavabo. On y trouve un placard équipé d'un raccordement pour une machine à...

TAXES LOCALES

Taxe foncière: 1056 EUR

Taxe habitation: EUR

NOTES