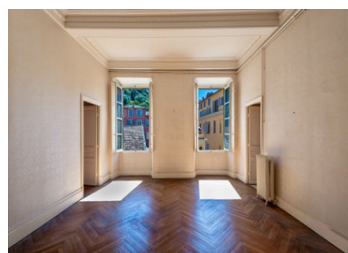


NICE Vieille ville/Promenade : Appartement 3ième étage sur 4 de 249m . 7 pièces, 4 chambres, 1 SdB.
Ascenseur



INFORMATION

Ville:	Nice
Département:	Alpes-Maritimes
Ch:	4
SdB:	1
Surface:	249 m ²
Terrain:	0 m ²

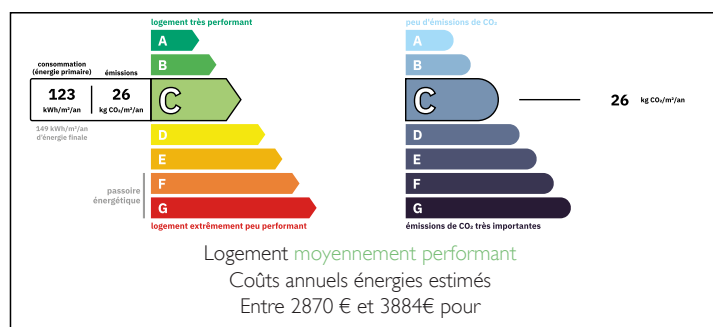
RÉSUMÉ

Cours Saleya, magnifique appartement de 7 pièces, vue mer

Sur la célèbre place, à deux pas de la Promenade des Anglais et de la mer, dans un très bel immeuble avec ascenseur, en étage élevé, somptueux appartement de 7 pièces d'une surface de 249 m² loi Carrez (265 m² habitables).

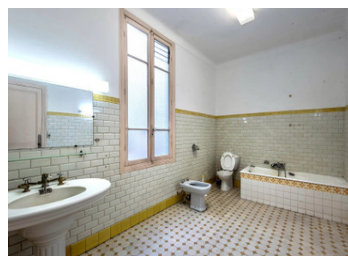
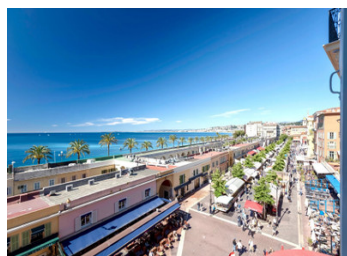
Hauts plafonds avec moulures, parquet d'origine au sol, portes vitrées d'époque, cheminée. Cet appartement est unique tant par son emplacement et sa vue panoramique sur la mer depuis 8 fenêtres que par son caractère et son cachet ancien. Bien d'exception.

DPE



NB. Les prix cités font référence à des transactions en euros. Les fluctuations des taux de change ne sont pas de la responsabilité de l'agence ou de ceux qui la représentent. L'agence et ses représentants ne sont pas autorisés à faire ou donner des garanties relatives à la propriété. Ces indications ne font pas partie d'une offre ou d'un contrat et ne doivent pas être considérées comme des déclarations ou des représentations de faits, mais comme une représentation générale de la propriété. Toutes les superficies, les mesures ou les distances sont approximatives. Les textes, photographies et plans sont seulement donnés à titre indicatif et ne sont pas nécessairement complets. Leggett n'a pas testé tous les services, équipements ou installations et ne peut donc pas en garantir les spécificités.

Les informations pour les achats hors-plan sont donnés à titre indicatif seulement. La finition de la propriété peut varier. Les acheteurs sont invités à engager un spécialiste pour vérifier les plans et les spécifications énoncées dans leur contrat d'achat avec le promoteur.



DESCRIPTION

Composé d'un spacieux hall d'entrée desservant un double séjour-salle à manger, quatre chambres, une cuisine indépendante sur balcon, un bureau, un vestiaire et une grande salle de bains.

Les informations sur les risques auxquels ce bien est exposé sont disponibles sur le site Géorisques : <https://www.georisques.gouv.fr>

TAXES LOCALES

Taxe foncière: 4000 EUR

Taxe habitation: EUR

NOTES