

Longère de charme dans un cadre idyllique

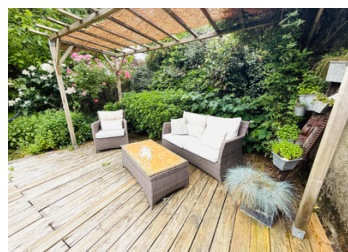
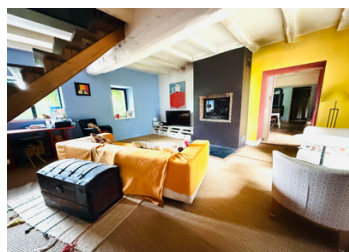


INFORMATION

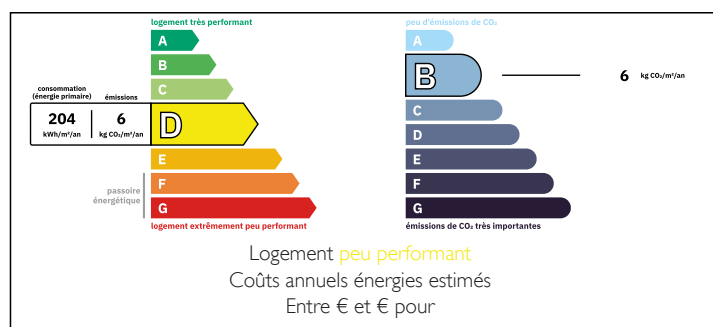
Ville:	Thorigny-sur-Oreuse
Département:	Yonne
Ch:	4
SdB:	0
Surface:	215 m2
Terrain:	1725 m2

RÉSUMÉ

Charmante longère de 4 chambres située dans un environnement calme à la campagne, avec une vue dégagée sur le jardin et sans vis-à-vis. Elle offre de beaux volumes avec 6 pièces, une mezzanine, une cuisine équipée et un vaste séjour. Le bien comprend également 1 salle de bain, 1 salle d'eau et 2 toilettes, garantissant confort et praticité pour une famille. À l'extérieur, vous profiterez d'un agréable espace jardin à aménager selon vos envies, ainsi que de places de stationnement et d'un appentis pour le rangement. La maison est raccordée à la fibre optique, alliant ainsi tranquillité rurale et confort moderne.



DPE



NB. Les prix cités font référence à des transactions en euros. Les fluctuations des taux de change ne sont pas de la responsabilité de l'agence ou de ceux qui la représentent. L'agence et ses représentants ne sont pas autorisés à faire ou donner des garanties relatives à la propriété. Ces indications ne font pas partie d'une offre ou d'un contrat et ne doivent pas être considérées comme des déclarations ou des représentations de faits, mais comme une représentation générale de la propriété. Toutes les superficies, les mesures ou les distances sont approximatives. Les textes, photographies et plans sont seulement donnés à titre indicatif et ne sont pas nécessairement complets. Leggett n'a pas testé tous les services, équipements ou installations et ne peut donc pas en garantir les spécificités.

Les informations pour les achats hors-plan sont donnés à titre indicatif seulement. La finition de la propriété peut varier. Les acheteurs sont invités à engager un spécialiste pour vérifier les plans et les spécifications énoncées dans leur contrat d'achat avec le promoteur.



DESCRIPTION

Cette Charmante Longère bénéficie d'un environnement paisible en pleine campagne, offrant une vue dégagée sur le jardin, sans vis à vis. Idéalement placée pour les amoureux de la nature.

Dispose de la fibre.

À l'extérieur : Un espace extérieur agréable à aménager selon vos envies sur les deux expositions de la maisons. De plus, la maison dispose de place de stationnement et d'un appentis, pour un stationnement facile et des espaces de rangement supplémentaires.

À l'intérieur : cette longère se compose de 6 pièces dont 4 chambres, garantissant ainsi de beaux volumes et un agencement idéal pour une vie en famille. Avec ses 2

toilettes et 1 salle de bain, 1 salle d'eau, le confort et la praticité sont au rendez-vous. La présence d'une mezzanine avec salle de bain, d'une cuisine équipée, un

séjour spacieux et une pièce à utiliser selon les besoins complètent les atouts de ce bien rare à la vente.

Les informations sur les risques auxquels ce bien est exposé sont disponibles sur le site Géorisques : <https://www.georisques.gouv.fr>

TAXES LOCALES

Taxe habitation: EUR

NOTES