

Une propriété de 3 chambres située dans un quartier calme, avec un terrain à bâtir attenant.

EXCLUSIF

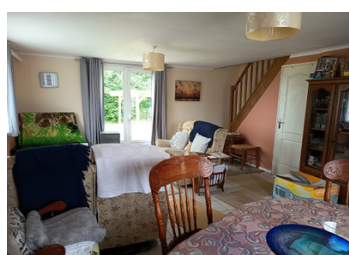


## INFORMATION

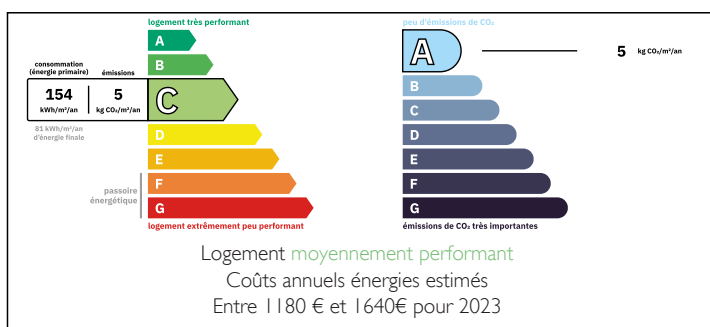
Ville:	Plouyé
Département:	Finistère
Ch:	3
SdB:	1
Surface:	81 m <sup>2</sup>
Terrain:	1323 m <sup>2</sup>

## RÉSUMÉ

Située à la périphérie d'un joli village, cette propriété a beaucoup à offrir ! La maison actuelle est prête à être emménagée, aucun travaux importants n'étant nécessaires. Cette propriété économe en énergie comprend, au rez-de-chaussée, une cuisine spacieuse et bien équipée, un salon/salle à manger et une chambre/bureau, ainsi qu'un WC. À l'étage, on trouve deux autres chambres et une salle de bains. À l'extérieur, les jardins faciles à entretenir sont bordés d'un côté par un terrain à bâtir séparé. Un permis de construire avait déjà été accordé pour une maison d'environ 90 m<sup>2</sup> sur ce terrain et, bien que ce permis ait maintenant expiré, le terrain reste situé dans la zone constructible du village et, par conséquent, un nouveau permis devrait pouvoir être obtenu. Les travaux ont déjà commencé sur cette propriété : les fondations, l'empreinte de...

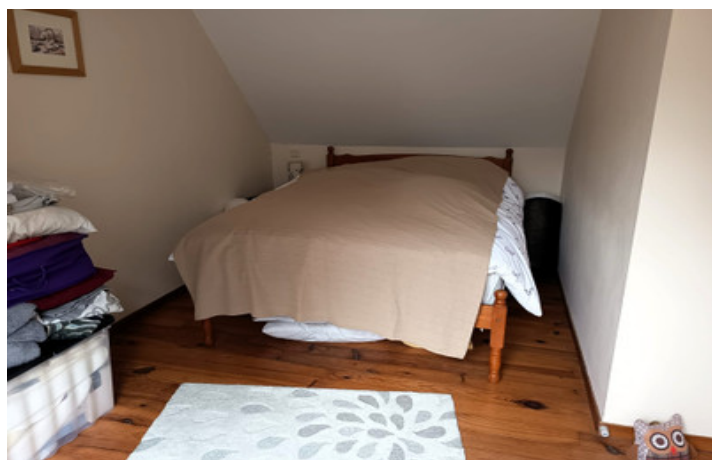


## DPE



NB. Les prix cités font référence à des transactions en euros. Les fluctuations des taux de change ne sont pas de la responsabilité de l'agence ou de ceux qui la représentent. L'agence et ses représentants ne sont pas autorisés à faire ou donner des garanties relatives à la propriété. Ces indications ne font pas partie d'une offre ou d'un contrat et ne doivent pas être considérées comme des déclarations ou des représentations de faits, mais comme une représentation générale de la propriété. Toutes les superficies, les mesures ou les distances sont approximatives. Les textes, photographies et plans sont seulement donnés à titre indicatif et ne sont pas nécessairement complets. Leggett n'a pas testé tous les services, équipements ou installations et ne peut donc pas en garantir les spécificités.

Les informations pour les achats hors-plan sont donnés à titre indicatif seulement. La finition de la propriété peut varier. Les acheteurs sont invités à engager un spécialiste pour vérifier les plans et les spécifications énoncées dans leur contrat d'achat avec le promoteur.



## DESCRIPTION

Description du bien (toutes les mesures sont approximatives) :

Rez-de-chaussée :

Cuisine/salle à manger/salon en espace ouvert :  
Cuisine aménagée avec four et plaque de cuisson intégrés, plomberie pour lave-vaisselle et porte donnant sur le jardin arrière et sur la chambre/bureau - 10,73 m<sup>2</sup>.

Salon/salle à manger avec porte fenêtres donnant sur le jardin et un placard sous les escaliers abritant le ballon d'eau chaude - 28,03 m<sup>2</sup>.

Chambre/bureau avec placard intégré - 11,63 m<sup>2</sup>.  
WC.

À l'étage :

Chambre - 14,93 m<sup>2</sup> au niveau du sol.

Chambre - 16,71 m<sup>2</sup> au niveau du sol et dans la partie la plus étroite.

Salle de bains avec baignoire, lavabo, WC et plomberie pour lave-linge - 5,12 m<sup>2</sup> au niveau du sol.

À l'extérieur :

2 places de parking privées pour la maison actuelle et le terrain constructible.

Terrasse en bois.

Distances (toutes approximatives) :

Huelgoat – 7 km.

Plonévez-du-Faou – 12 km.

Châteauneuf-du-Faou – 20,5 km.

Carhaix-Plouguer – 15 km.

Aéroport de Brest – 72 km.

Port ferry de Roscoff – 61,5 km.

Plage de Plonévez Porzay – 56,7 km.

-----

Les informations sur les risques auxquels ce bien est exposé sont disponibles sur le site Géorisques : <https://www.georisques.gouv.fr>

## TAXES LOCALES

Taxe habitation: EUR

## NOTES