

## Appartement 1 chambre avec balcon et vues panoramiques sur les montagnes à Méribel



## INFORMATION

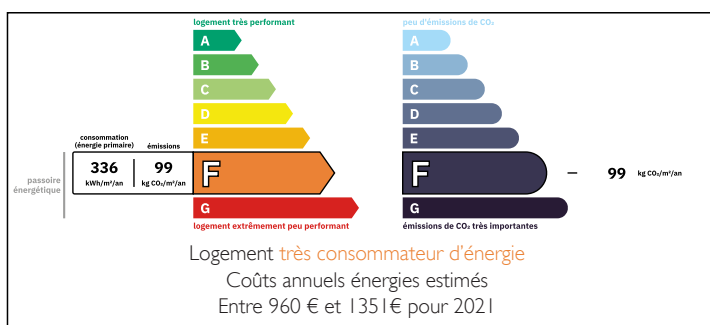
Ville:	MERIBEL LES ALLUES
Département:	Savoie
Ch:	I
SdB:	I
Surface:	37 m2
Exterieur:	6 m2

## RÉSUMÉ

Bel appartement d'une chambre, idéal en pied-à-terre à la montagne ou en logement pour le personnel saisonnier. Situé dans un hameau paisible juste en contrebas du centre de Méribel, il offre un équilibre parfait entre un accès rapide aux pistes et aux animations de la station, et un environnement calme et naturel pour se détendre après une journée sur les skis.

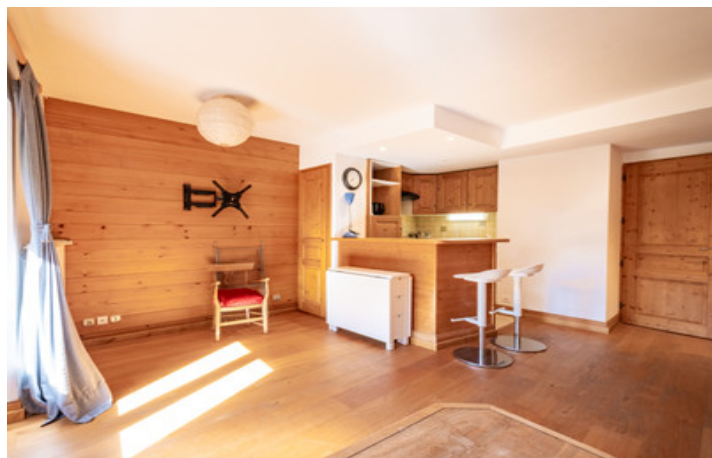
Implanté dans une petite copropriété de seulement sept appartements, le bien bénéficie de vues panoramiques sur la vallée de Méribel. Son intérieur lumineux et cosy crée une atmosphère alpine chaleureuse, en faisant un lieu idéal pour la saison ou une résidence secondaire confortable pour profiter pleinement de la montagne, été comme hiver.

## DPE



NB. Les prix cités font référence à des transactions en euros. Les fluctuations des taux de change ne sont pas de la responsabilité de l'agence ou de ceux qui la représentent. L'agence et ses représentants ne sont pas autorisés à faire ou donner des garanties relatives à la propriété. Ces indications ne font pas partie d'une offre ou d'un contrat et ne doivent pas être considérées comme des déclarations ou des représentations de faits, mais comme une représentation générale de la propriété. Toutes les superficies, les mesures ou les distances sont approximatives. Les textes, photographies et plans sont seulement donnés à titre indicatif et ne sont pas nécessairement complets. Leggett n'a pas testé tous les services, équipements ou installations et ne peut donc pas en garantir les spécificités.

Les informations pour les achats hors-plan sont donnés à titre indicatif seulement. La finition de la propriété peut varier. Les acheteurs sont invités à engager un spécialiste pour vérifier les plans et les spécifications énoncées dans leur contrat d'achat avec le promoteur.



## DESCRIPTION

Situé dans un charmant hameau à quelques minutes du centre de Méribel, cet appartement de 37m<sup>2</sup> séduit par son caractère, son cadre paisible et ses vues panoramiques sur les montagnes. Installé au premier étage d'une petite copropriété de seulement sept appartements, il offre un rare mélange d'espace, d'intimité et de luminosité. Le balcon exposé sud-ouest bénéficie d'un ensoleillement optimal tout au long de la journée et offre des panoramas à couper le souffle.

Bien plus abordable que les biens situés en centre station, cet appartement propose le meilleur des deux mondes : un environnement de village calme et sécurisé, avec les pistes et les commodités de Méribel accessibles en quelques minutes de voiture. Le cadre est tranquille, familial et parfaitement préservé.

## TAXES LOCALES

Taxe habitation: EUR

Agencement

Entrée avec WC

Chambre et salle de bains

Cuisine ouverte, salle à manger et séjour

Balcon avec superbes vues exposées plein sud

Parties communes comprenant une cave et un casier à skis privés pour chaque appartement

Le stationnement se fait à proximité, avec de nombreuses places disponibles dans le village.

Vivre à Méribel

Située au cœur des prestigieuses Trois Vallées, Méribel offre une destination attractive toute l'année. En hiver, plus de 600 km de pistes ravissent skieurs et passionnés de montagne, tandis que l'été invite à la randonnée, au VTT et à la détente en pleine nature. Ceux qui recherchent un rythme plus tranquille

## NOTES